

32-31/2 82

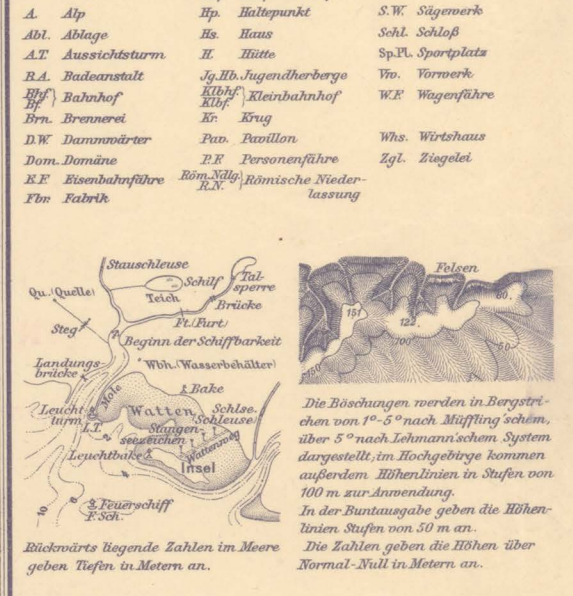
P. A. N. C. 187/404  
Lichbark Hermannstein  
103. Heilsberg

Karte des Deutschen Reiches 1:100000 (1cm-Karte).

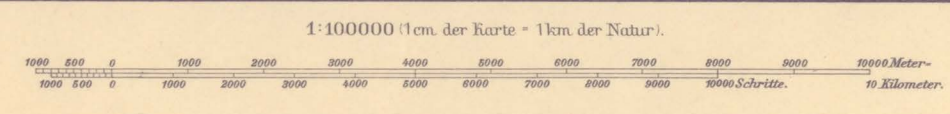


- Reichs- und Landesgrenze  
Regierungsbezirksgrenze  
Kriegsgrenze  
mehrgleisige  
eingleisige  
Vollspurige Nebenbahn  
Schmalspurige Neben- u. Kleinbahn  
Straßen- u. Wirtschaftsbahn
- Reichsstraße, ausgebaut  
Reichsstraße, noch nicht ausgebaut  
Reichsautobahn  
Truppenübungsplatzgrenze  
I. A. Straße etwa 5 m Mindestnutzbreite mit gutem Unterbau für Lastkraftwagen zu jeder Jahreszeit unbedingt brauchbar  
I. B. Straße weniger fest, etwa 4 m Mindestnutzbreite für Lastkraftwagen nur bedingt brauchbar  
II. A. Unterhaltener Fahrweg für Personalkraftwagen jederzeit brauchbar  
II. B. Unterhaltener Fahrweg, wie vor, nicht jederzeit brauchbar  
III. Feld- und Waldweg  
IV. Fußweg  
Neue Straße, Ehrfragung ohne Gewähr!

- Breite nicht befahrbar  
Befahrbar  
Wiese und Weide mit Büschen  
Sand oder Kies  
Hopfenpflanzung  
Weingarten
- Bruch, Sumpf, nasses Moor mit Torfstich  
Moos- u. Torfmoor  
Heide, Ödland u. trockenes Moor mit einzeln. Bäumen
- Kirche mit Doppelturm  
Kirche mit einem Turm  
Kirche ohne Turm, Kapelle  
Eisenbahn-Feldkreuz  
Friedhof für Christen  
Friedhof für Nichtchristen  
Denkmal  
R. Ruine  
T. W. R. T. Turm, Warte, Römerturm  
Schornstein, weit sichtbar  
Windmühle (weit sichtbar)  
Wassermühle  
Grenzgraben, Grenzwall  
Steinriegel
- Parkstelle  
Parkst. (60-80 m hoch)  
Abstellplatz  
Damm, Deich  
Landwehr, Ringwall  
Kriegs- u. Minengräber, Grabhügel  
Terrasse, Steilrand  
Steinbruch, Grube  
Fels  
Mauer  
Wall mit Locke  
Grenzgraben, Grenzwall  
Steinriegel
- Kirche mit Doppelturm  
Kirche mit einem Turm  
Kirche ohne Turm, Kapelle  
Eisenbahn-Feldkreuz  
Friedhof für Christen  
Friedhof für Nichtchristen  
Denkmal  
R. Ruine  
T. W. R. T. Turm, Warte, Römerturm  
Schornstein, weit sichtbar  
Windmühle (weit sichtbar)  
Wassermühle  
Grenzgraben, Grenzwall  
Steinriegel



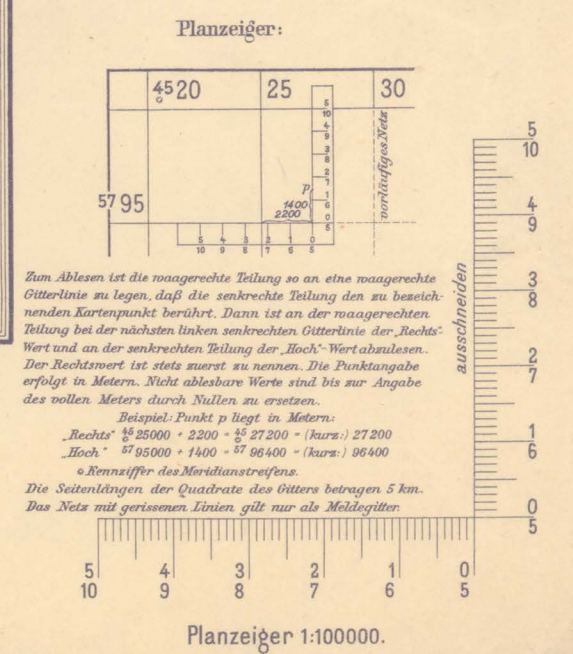
Politische Grenzen.  
Preußen:  
Provinz Ostpreußen:  
1. Freis. Heilsberg,  
2. Braunsberg, Reg. Bez. Königsberg,  
3. Pr. Eylau,  
4. Bartenstein,  
5. Röbel, Allenstein.



Herausgegeben vom Reichsamte für Landesaufnahme, Berlin, 1922.  
Einz. Nachträge 1937.

Nachdruck und Vervielfältigung jeder Art, auch einzelner Teile, sowie die Anfertigung von Vergrößerungen oder Verkleinerungen sind verboten und werden gerichtlich auf Grund des Urheberrechtsgesetzes verfolgt.

Die Zahlen geben die Höhen über Normal-Null in Metern an.



Planzeiger 1:100000.