

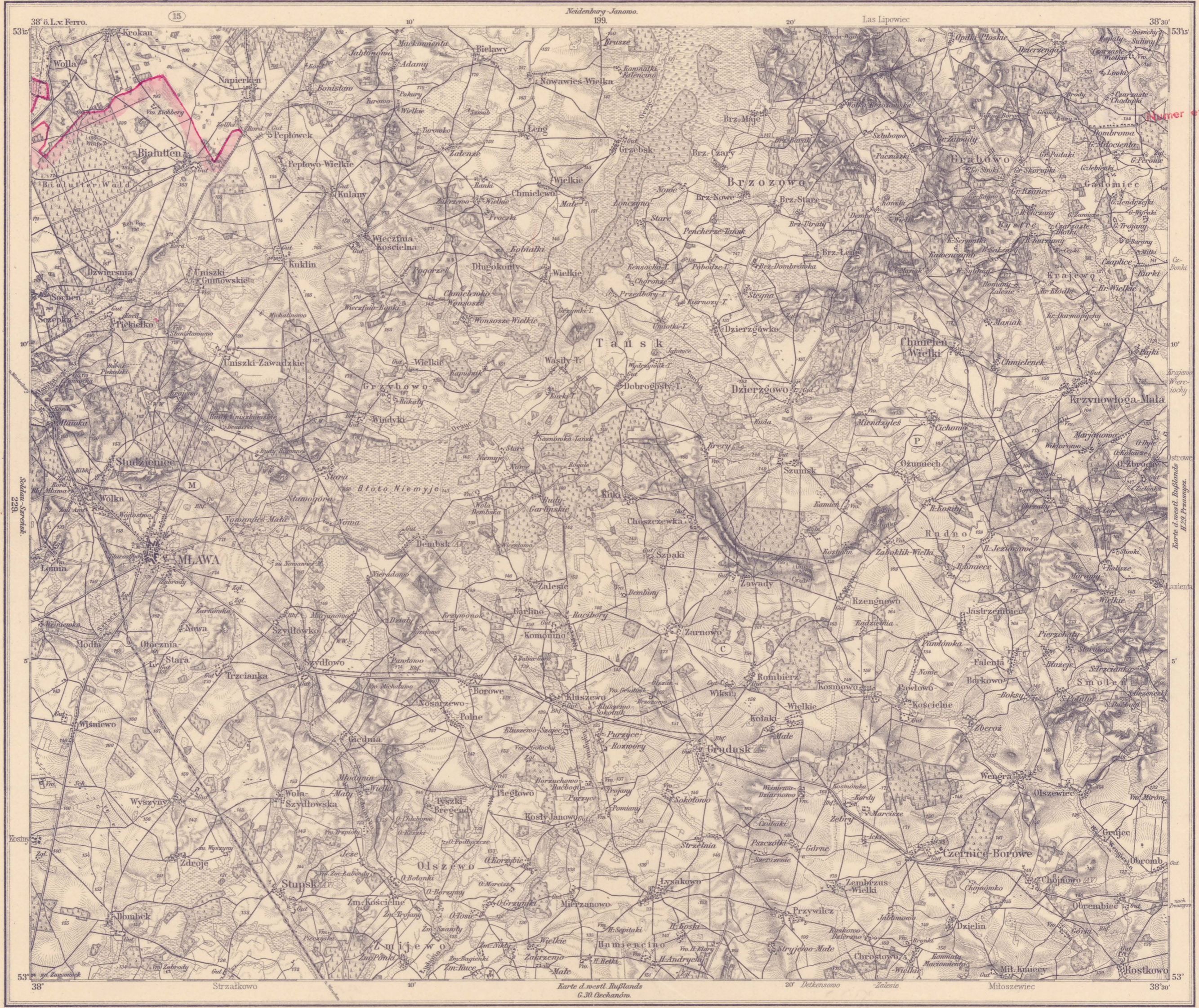
~~FOURNE~~

P. A. N.
C. 187/24

Umdruckausgabe!

Karte des Deutschen Reiches.

230. Bialutten-Mława.
K.d.westl. Rußl.G. 29.

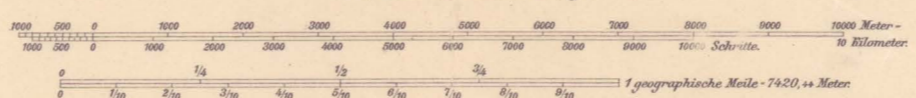


Preußen:
 15 Kreis Neidenburg, Reg.-Bez. Allenstein.
 Aufgenommen von der Preuß. Landesaufnahme 1909.

Polen:
 C Kreis Cieschanów,
 M Mława,
 P Przasnysz,
 Gouvernement Plock.

Herausgegeben von der Preussischen Landesaufnahme 1920.

Maßstab 1:40000 der natürl. Länge.



Vervielfältigungsrecht vorbehalten.

Die Zahlen geben die Höhen über Normal Null in Metern an.
 Im Gradnetz der Landesaufnahme liegt Greenwich 17°39'57"
 östlich von Ferro.

Aufgedruckt 1920.

Nummer ewidencji XXXVIII/391
 C. 187/24