

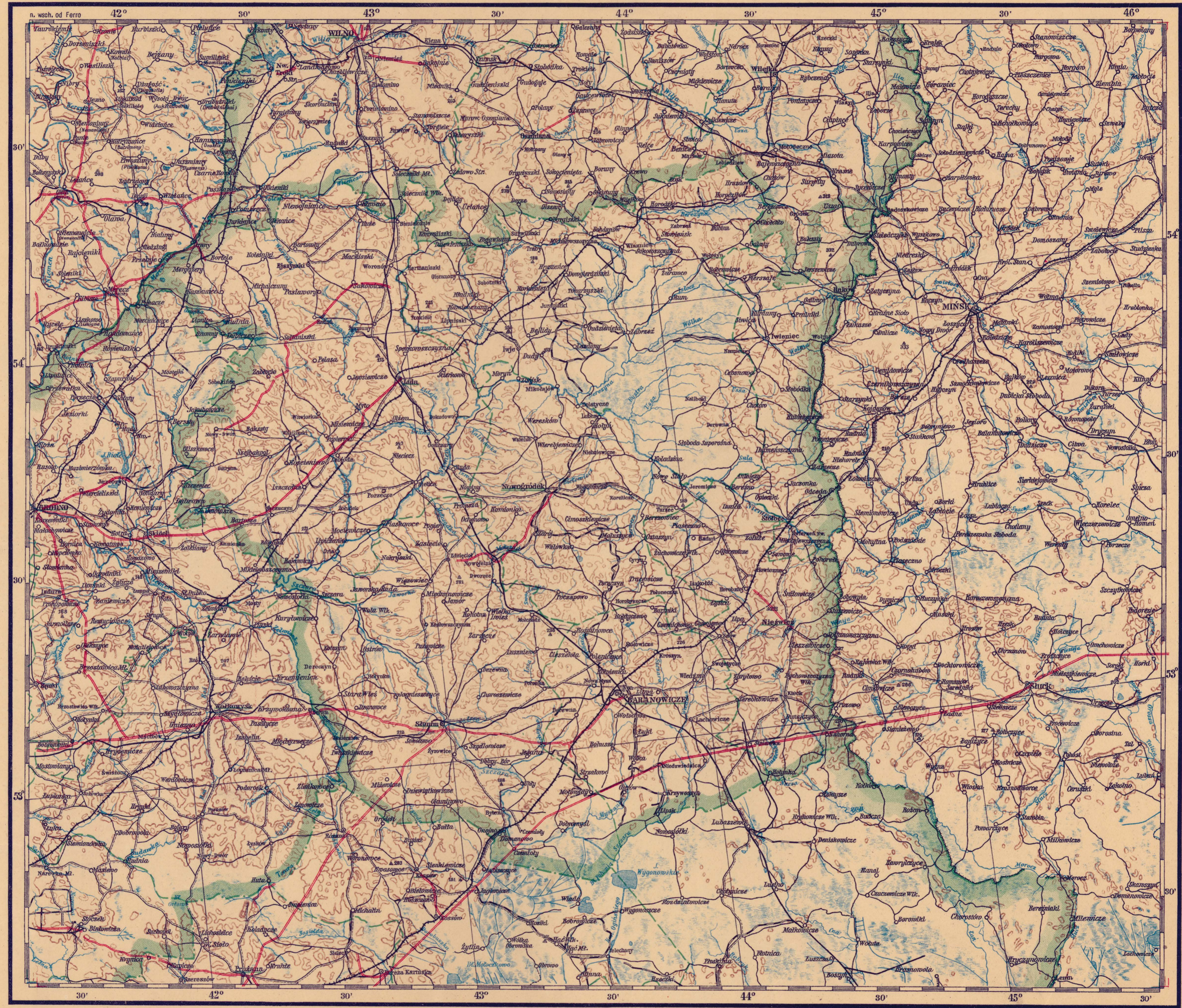


P. T. G.
C. 64/2

Numer ewidencyj **XXIX 118/1**

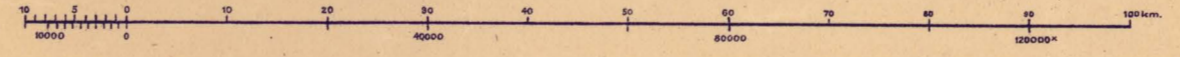
E.

WILNO, MIŃSK, GRODNO, SŁONIM.



- +—+—+ Kolej dwutorowa
- — — — — „ jednotorowa
- — — — — „ wznosząca
- — — — — „ w budowie
- — — — — Szosa I lub II kl.
- — — — — Trakt
- — — — — Droga polna

Podziałka 1: 750.000



Druk i wydanie Wojskowego Instytutu Geograficznego uzupełnione według stanu z 1925 r.
Wszelkie prawa autorskie zastrzeżone.

- Podkreślone siedziby województwa
- Podkreślone powiatu
- granicz województwa
- „ powiatu
- granicz Rz. Polskiej