

1. 20 lat temu przedkwaterem w P. T. S. reprint p.t. „Geomorfologia pradolinny Wisty oblicz warunamy”. Reprint ten uzupełnia. Ta mapa morfologiczna pradolinny Wisty, która w rzeczywistości faktycznie obecnie również powalam sobie za demonstrację.

Fluctuacje poziomu wód gruntowych w warunkach morfologicznych Pustelusha, o których ja i kol. Bitner badaliśmy wcześniej.

2. W <sup>profilu</sup> pradolinny Wisty, na adwansku warunamy słim, wyznaczono dwie partie: górną - do poziomu +102m, erozyjną, i dolną - <sup>poziomą +102m</sup> erozyjno-akumulacyjną i akumulacyjną.

3. Pustelusha leży na terenie erozyjno-akumulacyjnym <sup>Rachyminskim</sup> w poziomie +90m, w pobliżu wzniesienia Karani akumulacyjnego Prashiegs - +85m,

4. W 1936r. odbyłem nurek myśliwski na teren Karani Rachyminskiego, niestety do cepełki w trasie, w Marbach, Pustelusha, w Stajkach było trochę innych.

5. Wówczas to, między innymi ad hoc, napisano w Pukelstun, w Górnym zamek i Hierdiem obecnie nazwa „Kupony” i mutacja z „patkami” w stopie eufonii. Kupony i ten wamony a spaga grubo po- bony Puchin pora-woty.

6. Zamiar, który nie realizowany, me- formacja systemu i nastąpił badani <sup>stratygrafii</sup> w terenie, za obrotu- ni i innymi pracami - głównie w doli. Nie Vienna, a nastąpił myślenie wojny - do Pukelstun wówczas nie wo- citem, a namet nie i publikowaniem dwunastu myślenia rrosel badani.

7. Do Pukelstun wórciem pucto do- piero w 1953 r. i zagadnieniem jw- zainterwintem Kolje Bitnera, który do sprawy ukończona i b. adywie, eksp dowodem jest ser- do niej referat.

8. Istotny referat i ilustracji kłtu- drowca prof. Jani. Charakteryst- one duktorem i stratygrafii jego- adcinu Karanu Radcymskiego

x) ten warunek stratygrafii nie warnt; „Kupony” - jest w morder, i morderczy morderczy

31.VIII.54

Partelub II. Urocy

no mainstem

Unterdie unges no melkie  
 vanilcoene deen in de  
 minimum minstens ukony  
 polymeric, it warming -  
 ptythio. inleprocura de  
 orthocine

5

Pustelnik II

Szurf na NW od odkryw-  
ki z 1936 r.

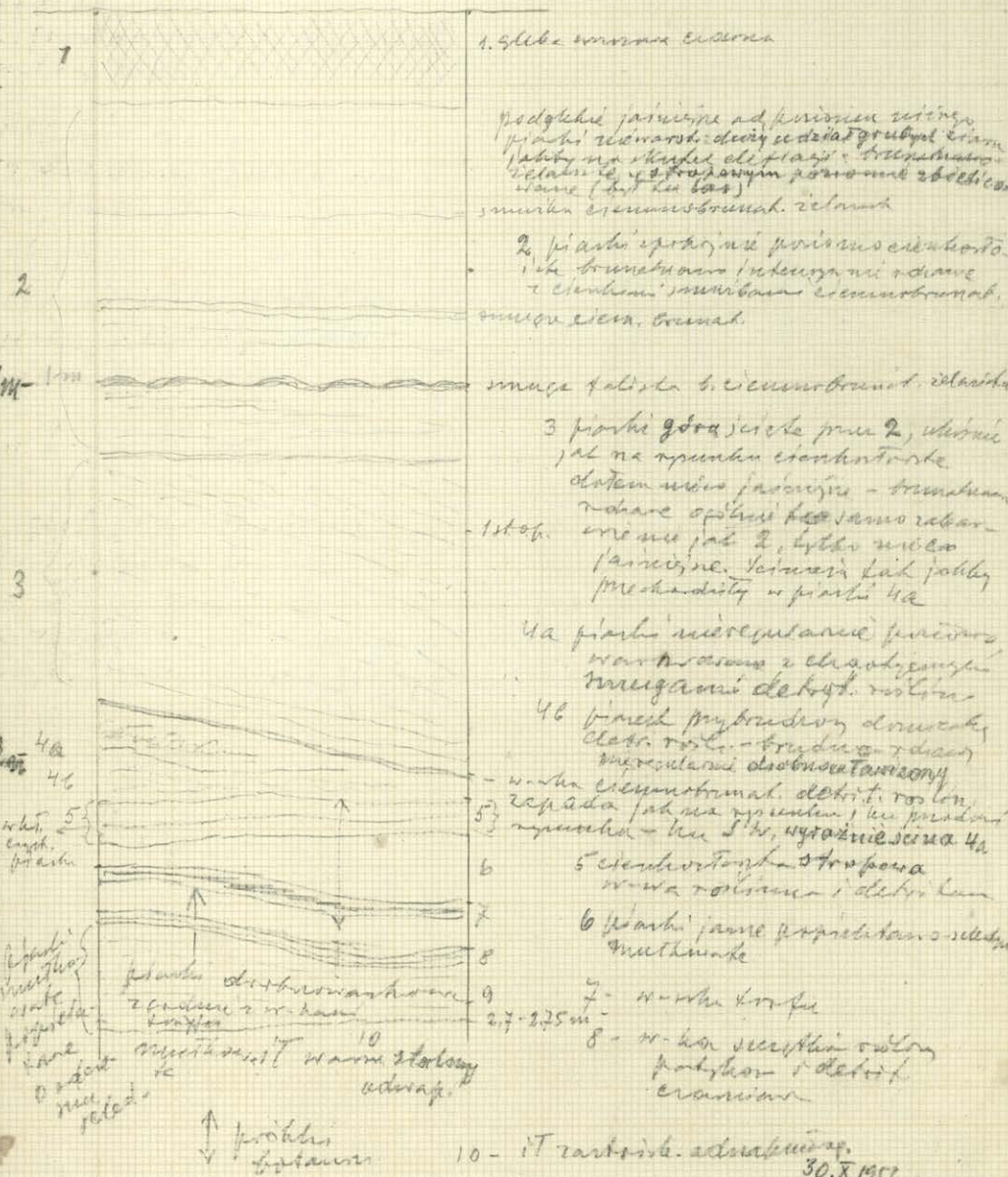
Próbka w-wy torfowej ~~z~~  
(w-wa 3)

L. Sawicki

19. IV. 1953.

Pielikulek II. kump 4. w podłożu kump 11 - un 1 ad kump  
na minimum, więcej. Wskaźnik pokrycia ad kump 11, więcej, więcej  
w kump 11 ad kump 11, więcej, więcej - piaszczyste, więcej, więcej  
płytkowate ad kump. do grubości 10 cm (10 cm)

1:20 JE 1) wykonanego w tym dniu



4a  
4b  
5  
6  
7  
8  
9  
10

↑ punkt  
↓ punkt

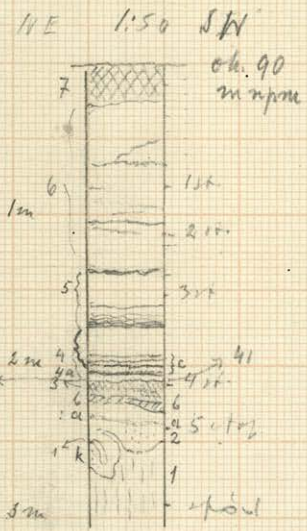
30.8.1953

gab. poziom 4-9 - 66-70cm

AP - pythi dnew, NAP - pythi roilni zicluyet

S - pythi zaroduchda

19. IV. 1953. G. W.



1. IT ractonshony uo nants, orony Huroo  
 liacoy, dno choty. Porsentlon'a i orobocoo  
 meroom nra chosobko porsentlon'i roroo-  
 no, uo rshobk koroburobaji. 4 shony uo ko  
 sloboho kionu supetou roroo nidostryo pionsom  
 mullorotom roroo i roroo, ito bokomko supite  
 u. pucha ot poru, puchot kionom rboroo, 4 qpa "koye"  
 ito u kionom - pot nra npondu. 2 kiononi lej puchot  
 dno puchot (vortokoj, x)
2. Piont 2 shony puchodony uo ajomoo, roroo  
 uo roroo, i roroo (a) u. roroo moolto  
 roroo r dno b. dno roroo roroo roroo  
 u roroo puchot roroo roroo roroo roroo  
 (b) moolto roroo roroo roroo roroo roroo  
 roroo roroo roroo
- 3 u roroo kionu r puchot (rporoo moolt)  
 moolto roroo roroo roroo roroo roroo  
 roroo roroo
- 4a u roroo puchot dno roroo roroo roroo roroo  
 roroo roroo roroo roroo roroo roroo roroo  
 roroo roroo roroo roroo roroo roroo roroo
4. Piont 2 shony roroo, dno roroo roroo roroo roroo  
 roroo roroo roroo roroo roroo roroo roroo  
 roroo roroo roroo roroo roroo roroo roroo  
 roroo roroo roroo roroo roroo roroo roroo
- 5-6 Piont roroo roroo roroo roroo roroo roroo  
 roroo roroo roroo roroo roroo roroo roroo  
 roroo roroo roroo roroo roroo roroo roroo  
 roroo roroo roroo roroo roroo roroo roroo
- 7 u roroo roroo roroo roroo roroo roroo
- 4a u roroo roroo roroo roroo roroo roroo  
 u roroo roroo

xx) moolto 4a i 3 - u roroo kionu r puchot

x) IT ractonshony r roroo roroo roroo  
u roroo roroo

prob. roroo roroo 2 i 4a (dno roroo 4c)  
roroo 45-60cm

u roroo roroo roroo roroo roroo roroo  
roroo roroo roroo roroo roroo roroo roroo

Roroo

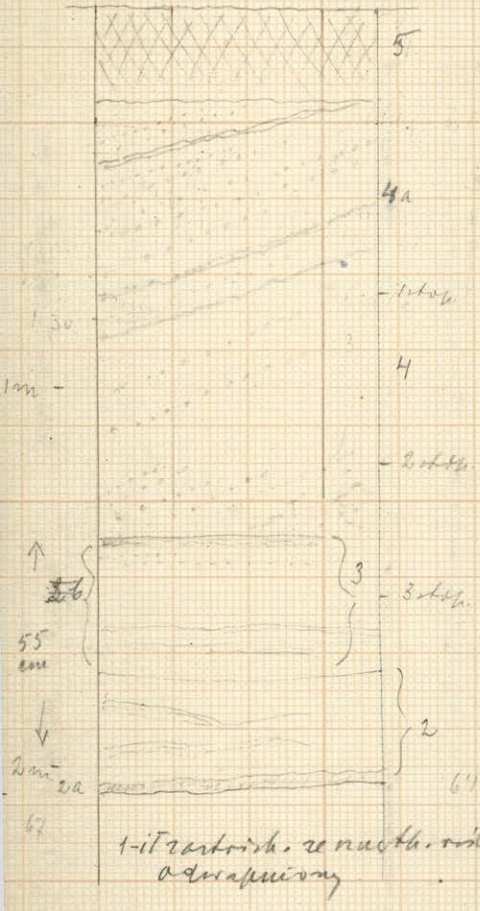
XXXX

Muskelesh II, list 3

Złociste darnie, odczynnie mały, proste komnocy  
zamknięte, ciemne, złociste, w pd. w pa.  
dzieli się na 5 grup, w których tanie. niektóre tabele, przedrostki  
30. 8. 53.  
Kla

1:20

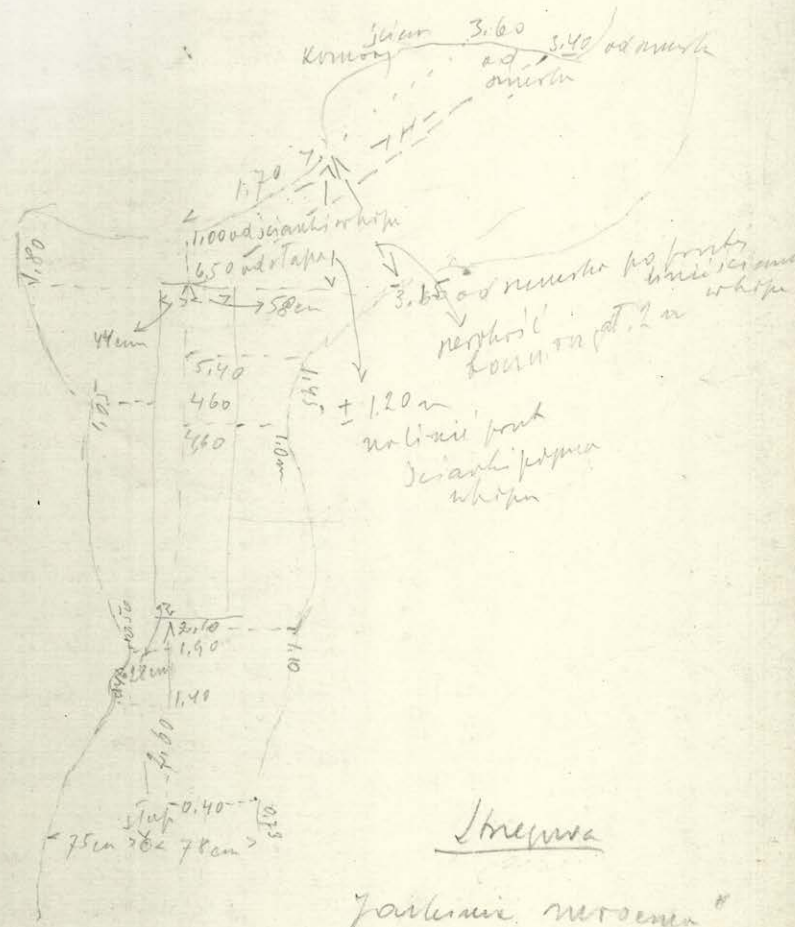
55  
NW



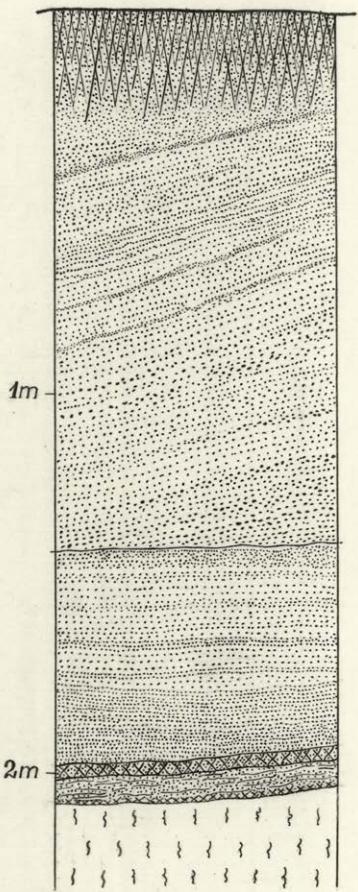
1. IT warzywa nie uświadczy, zgodnym  
barym papulaty nie ujawniają,  
uwaga w stopniu powiększenia
2. Piana miedzianki papulataca  
ze smutkami nie regularna, odczyn  
wielu brachium, w stopniu  
w-osa piana dot. odczynu  
barym okazywa się że dot. odczynu  
rodziny, wrony brachium  
czarnej, smutk. granule  
wał (2a), tu P. th. w stopniu  
wielu, w stopniu papulataca adwapieniny
3. Piana białej, krętej, prostej  
ciemna, twarda w stopniu, brachium  
barym w stopniu, w-osa piana  
późniejsza, w-osa piana, papulataca  
w stopniu, w stopniu, w stopniu
4. Piana dot. piana białej  
krętej, w stopniu, dot. w stopniu, w stopniu  
w stopniu, w stopniu, w stopniu, w stopniu  
w stopniu, w stopniu, w stopniu, w stopniu  
w stopniu, w stopniu, w stopniu, w stopniu  
w stopniu, w stopniu, w stopniu, w stopniu  
w stopniu, w stopniu, w stopniu, w stopniu  
w stopniu, w stopniu, w stopniu, w stopniu
5. gładka, w stopniu

grab. przedmiar 2 - 30-32 cm  
" " 3 - 45-46 cm 36 cm  
Taniec 75-78 cm



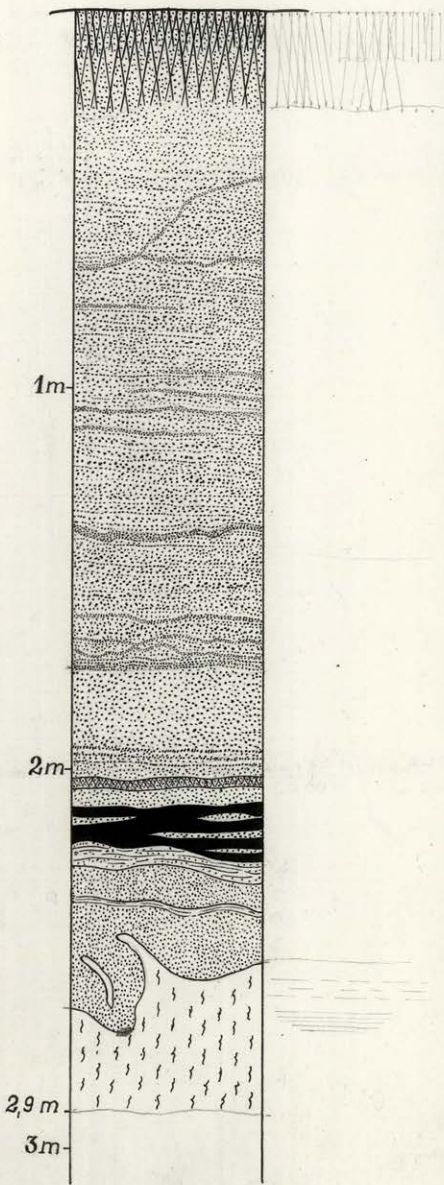


$\frac{6.50}{2.02} = 3.9$



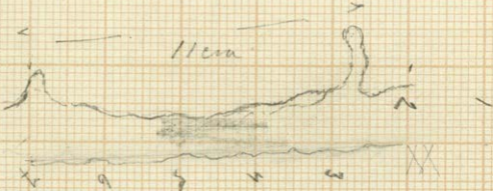
1:20

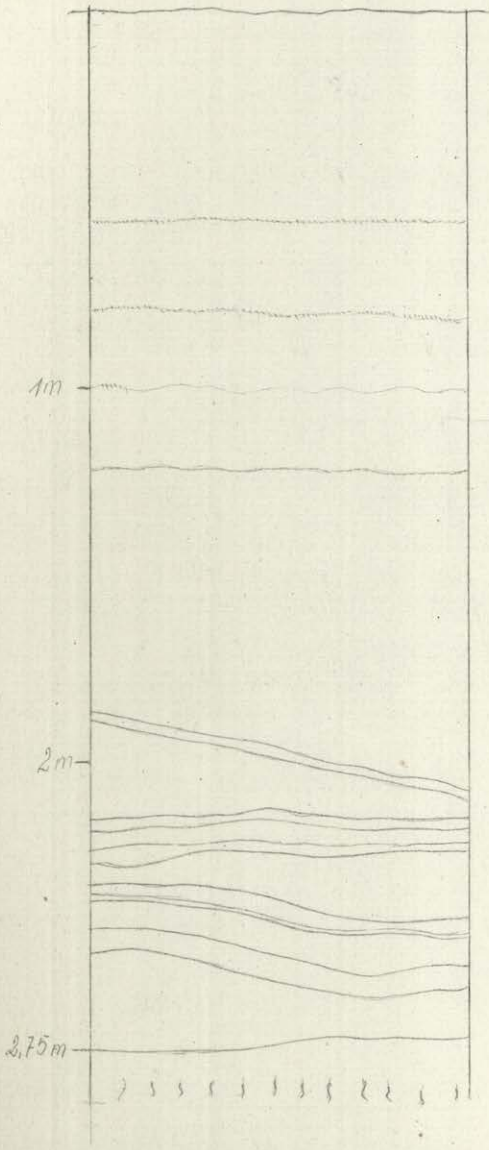
*Profile II - gravelly loam sheet 3*



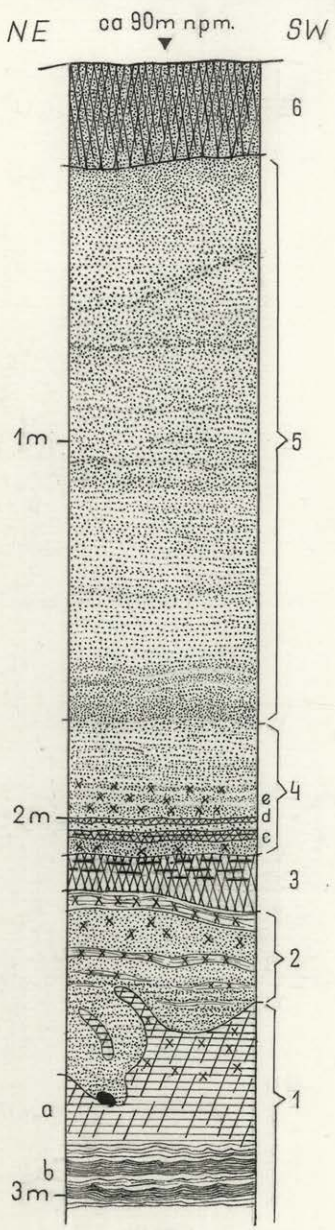
*Persepolis II - excavation report*

Heru





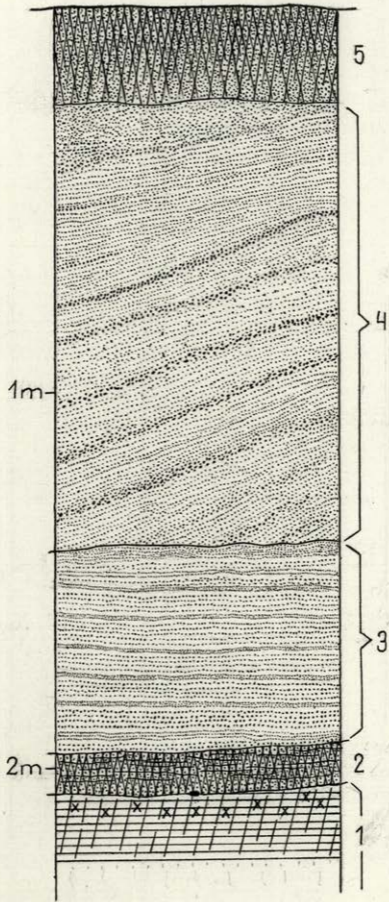
*Szumpf 4*



*Ryc. 3*

*Section 2*

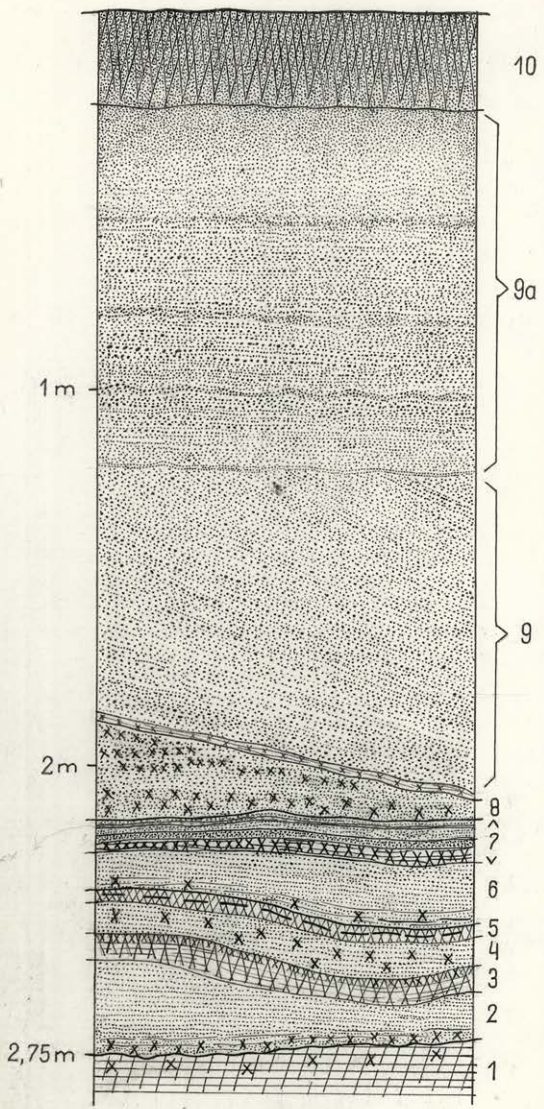
SE ca 92 m npm NW



1:20

*Page 2*

NW ca 92 m n p m SE



1:20



Pracownik Wisk w Siedlisku  
Wamrony



1:200 000 wg Samsonowicza, 1927

- 1 ity poznańskie
  - 2 morena starsza (L<sub>3</sub>) wraz z fluwioglacją
  - 3 ity wstęgowe pod moreną (L<sub>4</sub>)
  - 4 morena młodsza (L<sub>4</sub>) wraz z fluwioglacją
  - 5 morena L<sub>4</sub> zerodowana } taras warszawski
  - 6 osady zastoiskowe nad moreną (L<sub>4</sub>)
  - 7 osady rzeczne tarasu praskiego
  - 8 taras praski nadbudowany eolicznie
  - 9 osady rzeczne holocenijskie
- wydmny



Ogólny widok na teren chińskiego iłow warown. Parkelude - 1936 r.  
- na E od wierzchołka góry "El-Bel" w okolicy.









Marhi pod Warnawu

Wyrchi Laves eruyjuo-ahumu-  
lacying wa-Wirly.

Odkrycha iton warnowyrh,  
eksploatowanym przez cejelnia.

Stożki masy, miedzi brązowej  
i stary narutowe, ciekło pokry-  
wa piachem wa-Wirly, przed-  
stawia waty paraboliczne  
wydru













Fot. 3

Pustelnik. Odkrycia z Tamy Warszawskiej cegielni „St. Be” (na E i d piece cegielni) №. 1936.