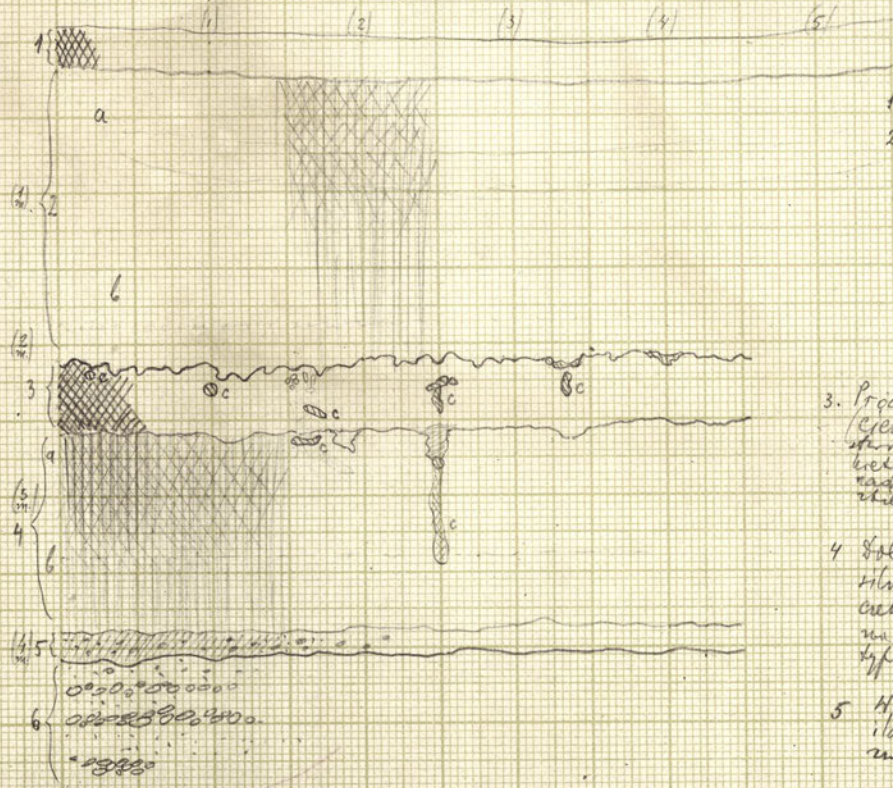


Zurawica Profil odległyj przy rzece. 1:50
 por. sandowickich. gm.

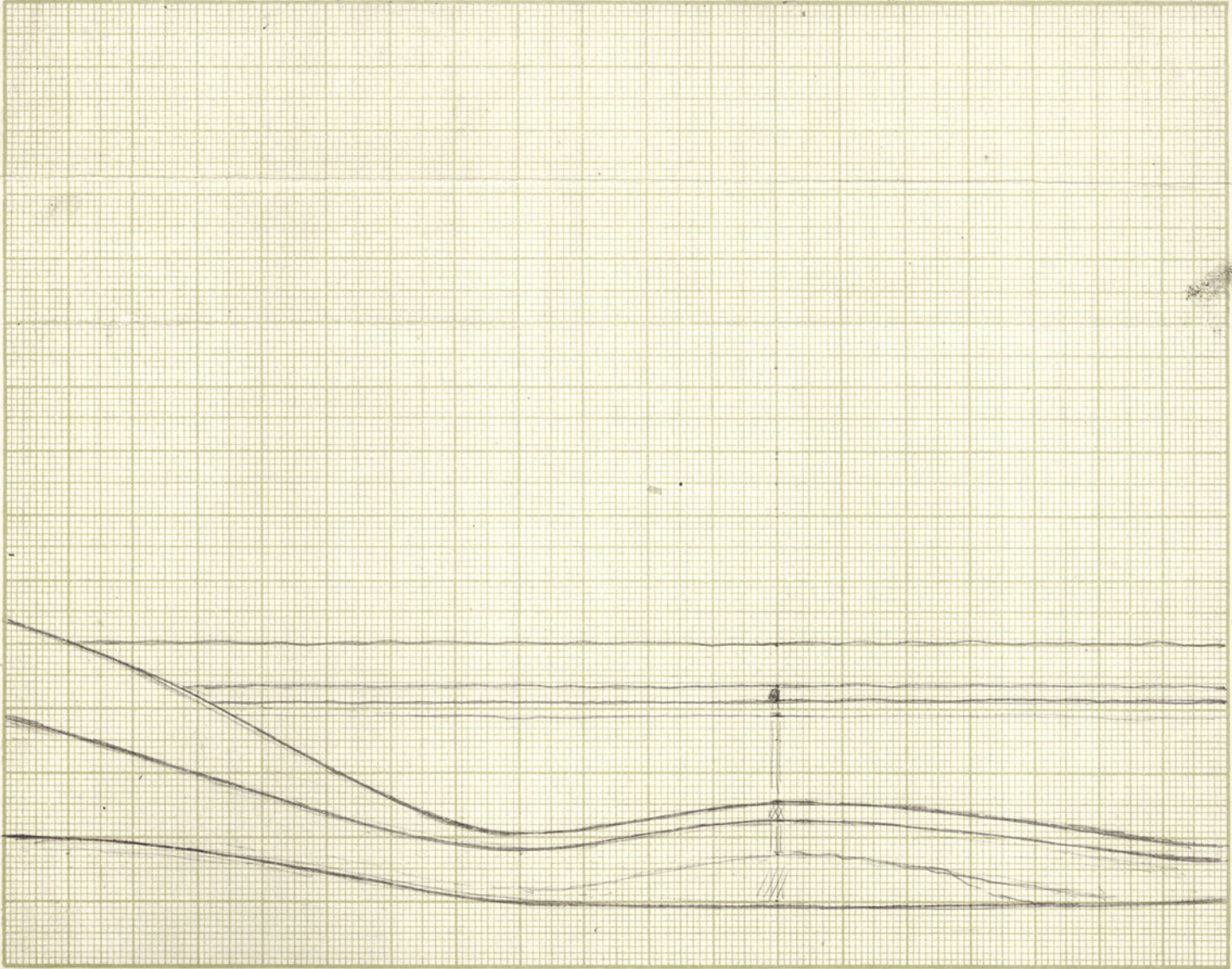
6. IX. 1928 Clavich
 profil I



1. *spółczesna próchnica leśna*
2. Górny poziom wnętrznego lesu, a- porosa leśna zielonobrzęda, bary brązowa, ułtadajca, w pod. portaci przymyśz, rleka, kłębki, smuś - waztoś ab. pagł. kłębki, potymczymu, w pod. w. na kłębki kawałki b - less typany zółtawy zielonobrzędy, białeśnawozielony, (fascine rzadko zielonobary b. kłębki żarowcowy).
3. *Próchnica kopalca bary ciemnoszara (ciemna) z obrobkami, w gła. ułtaw. niecier. szarym. Na odgryz. inonoch, w pod. kłębki, kłębki (c) i spójne, w pod. żółty, czerwony, do brzożamki - łaty, rleka zielonobary.*
4. Dolny poziom wnętrznego lesu, a - tline zielonobary, bary brązowa, w pod. ciekłostawny, w pod. waztoś, w pod. na kłębki, w pod. kłębki, b - less typany fawie micromicronowy.
5. *Hartha, stopowa pianyżka, w pod. ilaty bary, ciemno, w pod. waztoś, w pod. micromia (?)*
6. *ziw. z staraw. waztoś, waztoś - L3*

69

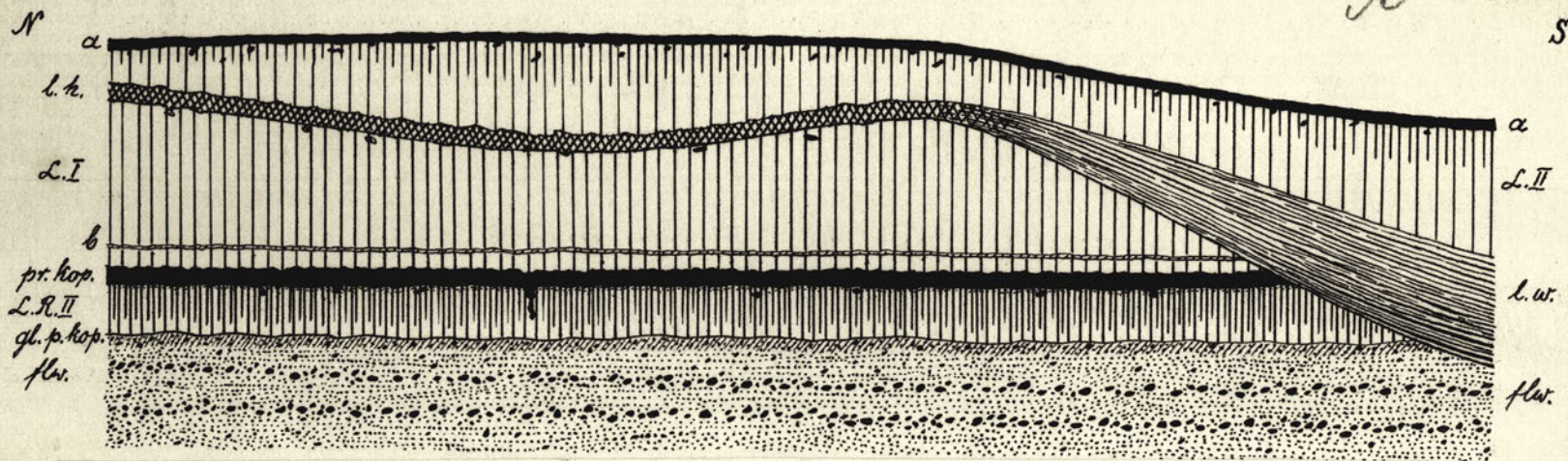
62



Sawicki

Fig. 1.

zmniejszono 1/4

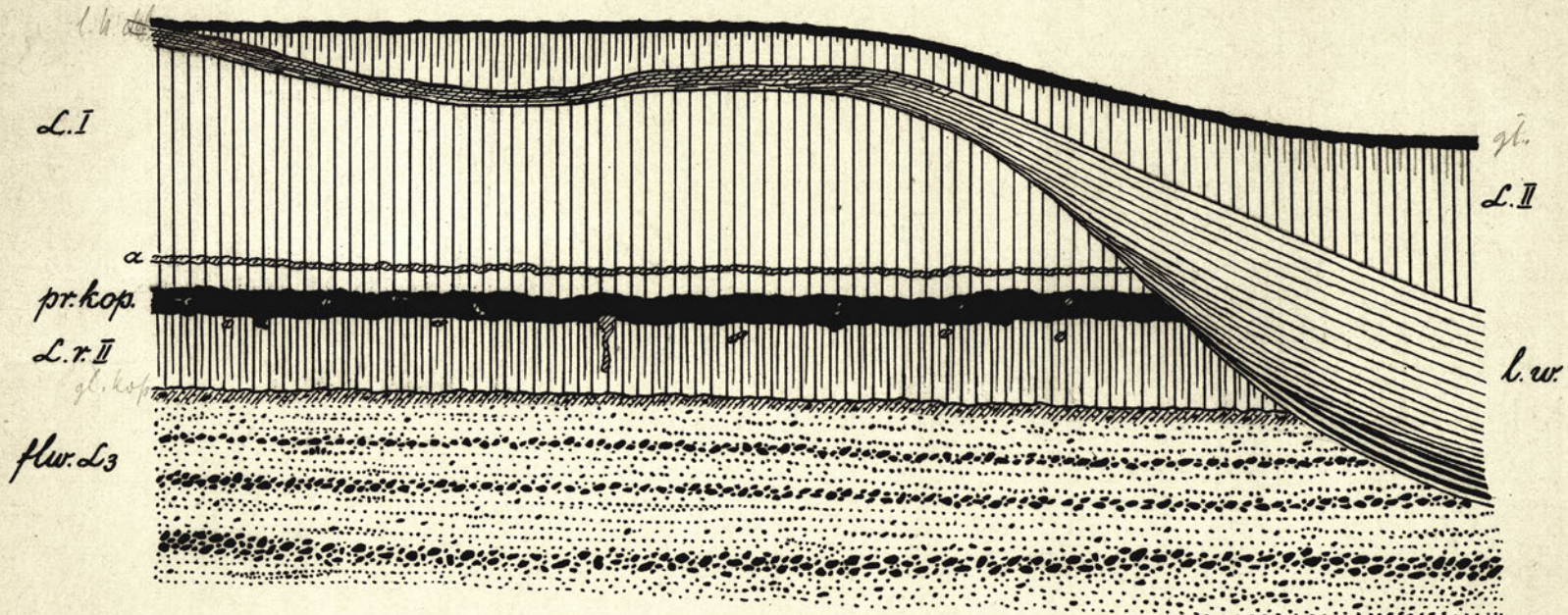


N
a
l.h.
L.I
b
pr.kop.
L.R.II
gl.p.kop.
flw.

S
a
L.II
l.w.
flw.

tytuł rysunku

Ryc. 1. Z u r a w i c a, NNW Sandomierza. Profil odsłonięcia lessowego w brzegu doliny strumienia Z y ć. Skala 1:200. a - gleba współczesna; L.II - less młodszy górny; l.h. - less humusowy, przechodzący w deluwja lessowe/l.w./ L.I - less młodszy dolny /b - smuga tegoż lessu z domieszką pyłu próchnicznego na wtórnym złożu/; pr.kop. - próchnica kopalna czarnoziemowa; L.R.II - less eoliczny, w znacznej części zgliniony i odwapniony, z cienką smugą bielicy w śmie, odpowiadający - prawdopodobnie - d r u g i e m u nasunięciu zlodowacenia Risskiego; flwgl. - fluwjoglacjał największego zlodowacenia /Riss I; ?/ z warstwą zdegradowanej gleby piaszczystej kopalnej w stropie /gl.p.kop./.



L.I

gl.
L.II

pr.kop.

L.r.II

l.w.

gl.kop.

flw.L3

N

S

Rep. 1. Zuraawka, pom Sandowicze