

CZYTELNIA

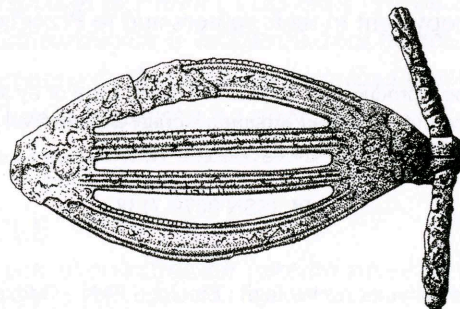
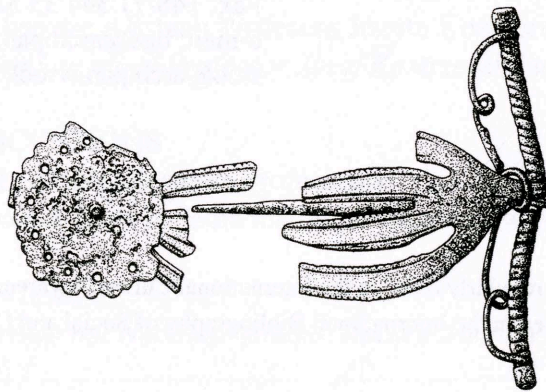
INSTYTUT ARCHEOLOGII I ETNOLOGII
POLSKIEJ AKADEMII NAUK
ODDZIAŁ WE WROCŁAWIU



P III 149

PRZEGLĄD ARCHEOLOGICZNY

TOM 58



Biblioteka Instytutu
Archeologii i Etnologii PAN



0041664

WROCŁAW 2010

Archiw. 2/2011 d.

Redakcja – Editor
BOGUSŁAW GEDIGA

Sekretarz Redakcji – Editorial secretary
SŁAWOMIR MOŹDZIOCH

Członkowie Komitetu Redakcyjnego – Editorial Committee members
GRZEGORZ DOMAŃSKI, PAVEL KOUŘIL, KRISTIAN KRISTIANSEN,
JANUSZ KRUK, LECH LECIEJEWICZ, MICHAEL MEYER,
ROMUALD SCHILD, ZENON WOŹNIAK

Redaktor techniczny – Technical Editor
JAROSŁAW MICHALAK

Tłumacz – Translator
ANETA ZIÓŁKOWSKA – tekst angielski – English text
JANUSZ MURCZKIEWICZ – tekst niemiecki – German text

EDITORIAL OFFICE: Instytut Archeologii i Etnologii
Polskiej Akademii Nauk
Oddział we Wrocławiu
ul. Więzienna 6
50-118 Wrocław
Phone: +48-71 344 16 08
Fax: +48-71 344 33 52
e-mail: bge@arch.pan.wroc.pl
smo@arch.pan.wroc.pl

„Przegląd Archeologiczny” is regularly listed in the International Current Awareness Service: Anthropology.
Selected material is indexed in the International Bibliography of Social and Cultural Anthropology.

Przegląd Archeologiczny © Copyright 2010 All Rights Reserved

All papers are copyright to their authors and to Przegląd Archeologiczny

No part of this publication may be reproduced or transmitted in any form or by any means, electronic or mechanical,
including photocopy, recording or any information storage and retrieval system, without permission
from the copyright owner.

PL ISSN 0079-7138

Wydawnictwo Instytutu Archeologii i Etnologii PAN – Oddział we Wrocławiu
Nakład: 450 egz.

Druk i oprawa:
Wrocławska Drukarnia Naukowa PAN Sp. z o.o.
ul. Lelewela 4; 53-505 Wrocław

SPIS TREŚCI – CONTENTS

ARTYKUŁY – ARTICLES

- Jacek KABACIŃSKI, Iwona SOBKOWIAK-TABAKA, Środowiskowe uwarunkowania przemian kulturowych u schyłku późnego glacjału i w początkach holocenu na Nizinie Północnoeuropejskiej 5
Environmental Determinants of Cultural Changes in the Late Glacial and the Early Holocene on the North European Plain 18
- Jarosław WILCZYŃSKI, The Techniques of Obsidian Treatment on the Malice Culture Settlement of Targowisko 11, Lesser Poland 23
- Zenon WOŹNIAK, Kontakty mieszkańców ziem polskich ze światem celtyckim u schyłku okresu halsztackiego i we wczesnym okresie lateńskim 39
Kontakte der Bewohner vom Gebiet Polens mit der keltischen Welt in der ausgehenden Hallstatt- sowie frühen Latènezeit 101
- Dagmara ŁACIAK, Henryk STOKSIK, Problematyka ceramiki malowanej i „grafitowanej” z wczesnej epoki żelaza w świetle badań fizykochemicznych 105
The issue of painted and „graphitic” ceramics of the early iron age in the light of physico-chemical analysis 143
- Beata MIAZGA, Identyfikacja pozostałości „czarnych substancji” na zabytkach z Wrocławia na podstawie badań spektroskopowych 147
Identification of black residues on the archaeological artifacts from Wrocław using spectroscopic analysis 159
- Andrzej PRINKE, Jeszcze o listach Profesora Józefa Kostrzewskiego do córki 161
More on the Letters of Professor Józef Kostrzewski to His Daughter 168

DYSKUSJE – DISCUSSIONS

- Stefan Karol KOZŁOWSKI, *Respons* Profesorowi 171
- Jacek LECH, *Responsibility* i badania historii archeologii w XX wieku 175

RECENZJE – REVIEWS

- La ceramiche impresse nel Neolitico Antico. Italia e Mediterraneo*
(Jarosław Kopiasz) 187
- Jens Martin, *Die Bronzegefäße in Mecklenburg-Vorpommern, Brandenburg, Berlin, Sachsen-Anhalt, Thüringen und Sachsen* (Dagmara Łaciak) 191
- Marek Gedl, *Die Lanzenspitzen in Polen* (Krzysztof Nowaczyk) 193
- Rola głównych centrów kulturowych w kształtowaniu oblicza kulturowego Europy Środkowej we wczesnych okresach epoki żelaza* (Justyna Baron) 196
- Kazimierz Grażawski, *Ziemia lubawska na pograniczu słowiańsko-pruskim w VIII-XIII w. Studium nad rozwojem osadnictwa* (Michał Parczewski) 199

KRONIKA – CHRONICLE

- Rytm przemian kulturowych w pradziejach i średniowieczu. Biskupin, 07-09 lipca 2010* (Tomasz Gralak) 207

