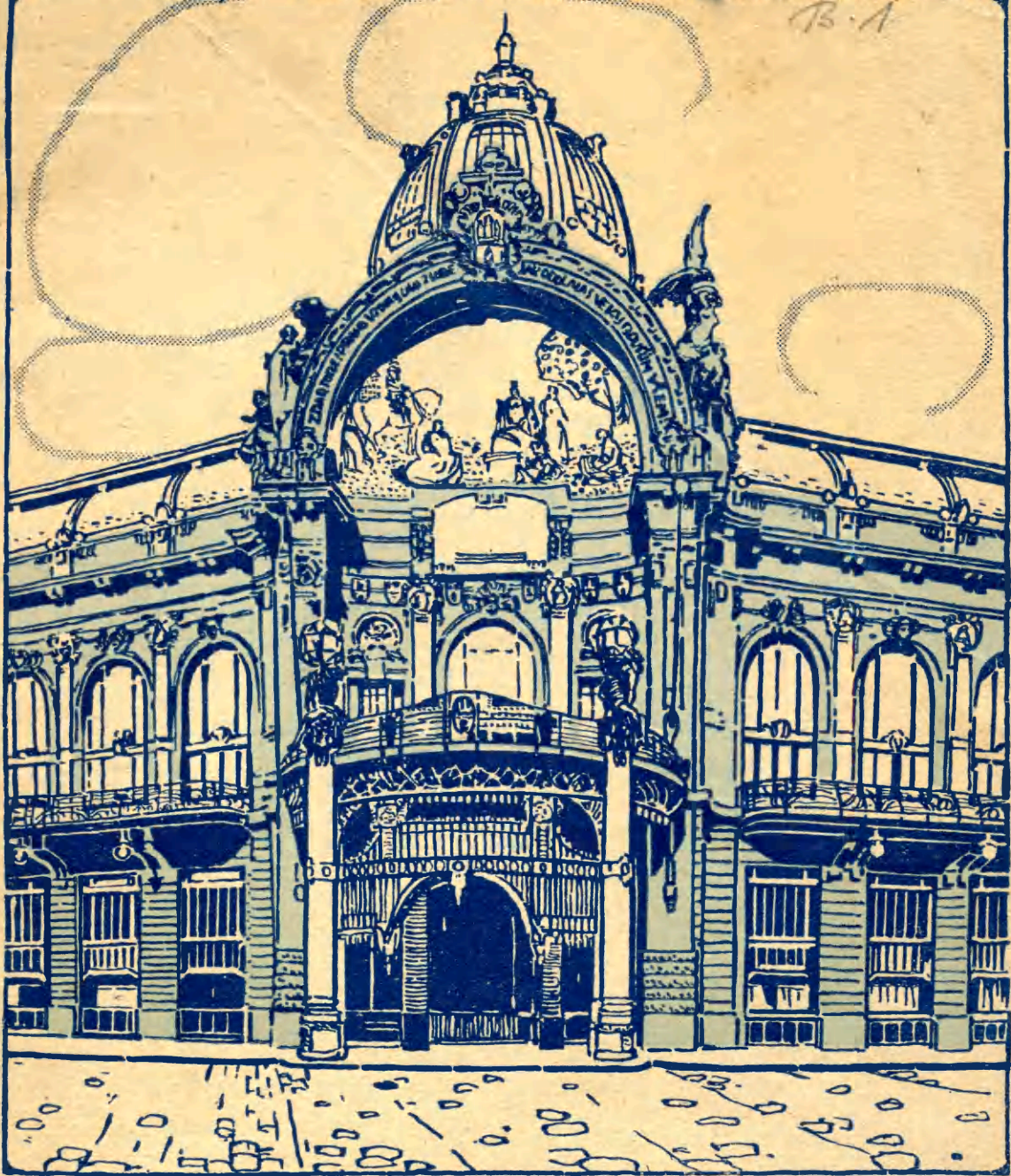


B. A.



DOM KRAL. STOŁ. MIASTA PRAGI  
PRZEWODNIK.

<http://www.cpa.pl>



DOM  
KRÓL. STOŁ. MIASTA PRAGI.  
PRZEWODNIK.

WYDANE

NAKŁADEM KR. STOŁ. MIASTA PRAGI.

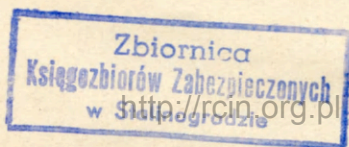
Z 16 ILLUSTRACYAMI.

W PRADZE 1912.

*Inw. h. 1*



Drukiem Dra Ed. Grégra i syna w Pradzie.  
Reprodukcją graf. instytutu J. Štenca w Pradzie.







K. SPILLAR:  
MOZAIKA NAD  
WEJŚCIEM.

DOM KRÓL. STOŁECZNEGO MIASTA PRAGI (OBECNÍ DŮM KRÁL. HLAV. MĚSTA PRAHY). Inicytywę postawienia gmachu dała Měštanská Beseda. Życzeniem projektodawców, jak również obywateli praskich było, aby dom stanął na połaci B l. p. 654-I., w śródmieściu, obok chluby Praگی „Prašn'ej Brany“ (Wieża Prochowa), w miejscu zasługującym na uwagę jak pod względem architektonicznym, tak też i z tego powodu, że z miejscem tem związane jest tyle wspomnień historycznych — tutaj bowiem przed wiekami stała rezydencya królów czeskich.

W roku 1905—1911 na miejscu koszar Kralodvorskich (szkoły kadetów), gdzie według planów parcelacyjnych miało stanąć jedenaście domów dochodowych, zbudowany został kosztem miasta, według planów arch. c.k. prof. Antoniego Bašanka i c.k. radcy budowlanego Osvalda Polívk'i „Dom król. stołecznego miasta Praگی“ — godne środowisko życia towarzyskiego czeskiego.

Przeznaczeniem domu jest służyć rozwojowi życia towarzyskiego, popierać muzykę i sztukę, a przedewszystkiem być odpowiednio i celowo urządzone miejsce uroczystych wystąpień społeczeństwa czeskiego.



Szeregi wspaniale urządzonych sal restauracyjnych gościnnie witają przybysza; prócz restauracyi znajdują się w gmachu siedziby stowarzyszeń i sklepy.

Gmach połączony jest z Praśną bramą korytarzem sklepionym i tarasem, który prowadzi do dolnej sali Praśnej bramy.

Powierzchnia zabudowana mierzy 4200 m<sup>2</sup>. — Plac pod budowę był zakupiony od Živnostensk'iego banku (Banku przemysłowego) za 2,043.000 K; jeżeli wziąć pod uwagę ustępstwa, poczynione miastu przez bank z powodu tego kupna, koszt wyniesie 1,841.000 K. — Całkowity koszt budowy wraz z przyozdobieniem gmachu rzeźbami i malowidłami i zupełnem wewnętrznem urządzeniem (umeblowanie i t. d.) czyni 6,430.000 K.

Prawie cały gmach jest podwójnie sklepiony, od strony placu Józefskiego jest jednopiętrowy z mansardą, od ulic bocznych trzypiętrowy z półpiętrzem i mansardami. Fasada gmachu jest przyozdobiona dziełami artystów: K. Špillar'a — mozaikowy obraz w niszy głównego risalit'u, L. Šaloun'a — dwie grupy po bokach głównego risalit'u „Upadek narodu i Zmartwychwstanie narodu“, K. Novák'a — dwie postacie trzymające światło — na słupach markizy przed głównem wejściem, C. Vosmík'a — posąg Macieja Rejska, Franciszka Rous'a — posąg na rogu przy Praśnej bramie, wyobrażający „Historię“, A. Már'y — dwie półpostacie na ścianie szczytowej od strony ul. Celetnej, J. Mařatk'i — posągi „Dramat“ i „Muzyka“ i Franciszka Uprk'i — posągi „Dudarz“ i „Rusałka“ na rogu ulic Paryskiej i Petrohradzkiej, Antoniego Štrunc'a — cztery półpostacie na risalit'ach narożnika od ul. Paryskiej i placu Józefskiego i rzeźby ozdabiające przejście do Praśnej bramy.

Główne wejście do gmachu jest od strony placu Józefskiego, od strony zaś ulic Paryskiej i Petrohradzkiej są dwa wejścia boczne. — Na poszczególne piętra prowadzą schody główne o dwóch rozgąłęzieniach, i dwie klatki schodowe od ulic bocznych.

Na rogu ulicy Paryskiej i Petrohradzkiej są schody, prowadzące do apartamentów na pierwszym piętrze, przeznaczonych dla artystów przyjmujących udział w koncertach. — Główne wejście, pro-



wadzące z parteru do suterenu, ozdobione jest grupą A. Már'y; schody, wiodące z parteru na piętra, są obłożone marmurem karraryjskim, balustrady są z mramuru sliveneckiego.

Gmach oświetlony jest elektrycznością, zaopatrzone w centralne ogrzewanie i wentylację, w wodę użytkową zimną i ciepłą, wodę do picia, urządzenia do usuwania kurzu za pomocą ciśnienia powietrza, urządzenia chłodnicze i służące do wyrobu lodu sztucznego, trzy osobowe i cztery towarowe wyciągi elektryczne, jeden osobowy i dwadzieścia dziewięć towarowych hydraulicznych i sześć wyciągów ręcznych, w pralnię parową, suszarnię, urządzenia kuchenne i maszyny, ogrzewane węglem lub gazem i poruszane elektrycznością, pocztę pneumatyczną, sieć telefoniczną wewnętrzną i połączenie z miejską.

Na poszczególnych piętrach ugrupowane są lokale i sale jak następuje: **PODZIEMIA:** Od placu Józefskiego: Stacja transformatorów. Urządzenia chłodnicze podziemi i maszyny do wyrobu sztucznego lodu. Fabrykacja lodów. Skład konserw. Składy mięsa i warzyw w lodowniach. Składy piw wszelkich gatunków zaopatrzone w wyciągi do beczek; tuż znajduje się studnia, z której stacja wodociągowa zaopatruje gmach w wodę do picia.

Od ul. Paryskiej: Piwnice z piwem pilzeńskim, które bezpośrednio wytacza się do użytku. Ubikacje, należące do kuchen. Stacja pomp do przepompowywania ścieków z miejsc położonych niżej, niż urządzenia kanalizacyjne miejskie. Klatka wyciągowa do paliwa z wyciągiem do popiołu.

Od ul. Petrohradzkiej: Składy win z wyciągami do beczek i butelek. Urządzenia do mycia butelek. Skład wód mineralnych. Urządzenia maszynowe do odkurzania.

Wewnątrz: Stacja akumulatorów. Główna tablica rozdzielcza elektryczności. Urządzenia maszynowe poczty pneumatycznej. Urządzenia maszynowe wyciągów hydraulicznych. Kotłownia, obok której znajduje się sala z urządzeniami do obsługi i regulowania ogrzewania i wentylacji całego gmachu. Skład węgla. Odpylnice powietrza.



SALA  
GRÉGRA.



SUTERENY: Od placu Józefskiego: Winiarnia. Bar, ozdobiony jedenastu obrazami artysty M. Aleš'a. Restauracja, ozdobiona trzema obrazami Jak. Obrovského roboty mozaikowej (mozaika Rakovnicka) — „Žniwo“, „Junak“, „Dziewcze“, i trzema malowidłami: „Widok Pragi z Riegr'owych ogrodów“ — J. Panušk'i, „Widok Pragi od strony Libn'ia“ — V. Jans'y „Widok Pragi od strony Podbab“ — R. Havelk'i.

Od ul. Paryskiej: Piwiarnia — wyszynk piwa zwyczajnego. Kuchnia główna

z należąciami do niej ubikacjami.

Od ul. Petrohradzkiej: Ekspedycja wina. Szatnie, umywalnie, natryski, kuchnie, jadalnie dla personelu. Skład spirytualyi.

Wewnątrz: Ekspedycje i umywalnie. Kuchnia do pieczywa. Komora, w której ogrzewa się oczyszczone w odpylnicach powietrze (170.000 m<sup>3</sup>. na godz.), i skąd trzema wentylatorami jest pędzone do poszczególnych sal. — Pod klatką schodową, na rogu ul. Paryskiej i Petrohradzkiej, znajduje się druga stacya transformatorów.

PARTER. Od placu Józefskiego: Kawiarnia z fontanną, ozdobioną posągami z marmuru karraryjskiego — dzieło J. Pekárk'a. Westibul wyłożony marmurem sliveneck'im i ozdobiony płaskorzeźbami w bronzie „Flora“ i „Faun“ dzieła B. Kafk'i. Restauracja z trzema obrazami J. Wenig'a: „Praga wita swych gości“, alegorya „Chmielarstwa“ i „Uprawy wina“. W sali obok znajduje się obraz V. Tomc'a: „Widok na Pragę wieczorem z zachodu“.



Od ul. Paryskiej: Piwiarnia — sprzedaż piwa na miasto. Szywnokownia. Zarząd. Sklepy.

Od ul. Petrohradzkiej: Wejście dla personelu. Sklepy.

Wewnątrz: Kuchnia kawiarni z należącymi do niej ubikacjami. Skład porcelany. Pokoje do przygotowywania dań. Skład mebli z wyciągiem do sali Smetan'y. Skład przedmiotów wystawnych.

PÓLPIETRZE. Od placu Józefskiego: Galerye kawiarni i restauracyi.

Od ul. Paryskiej: Ekspedycja piwa. Kancelarye dzierżawiącego. Pokoje umeblowane. Mieszkanie portyera.

Od ul. Petrohradzkiej: Sale do gry. Sala bilardowa z czterema obrazami Jar. Šetelik'a: „Klasztor krzyżacki“, „Most przez Čertovk'ę i Hradčany“, „Widok na Mal'ą Stran'ę z ogrodu seminarium“, i „Hradčany z ogrodu Schönborn'a“. — Doprowadzanie powietrza do wentylacyi budynku potrzebnego; powietrze prowadzone jest przez prostopadłą szachtę do odpylnic.

Wewnątrz: Pokoje do przygotowywania dań. Szatnia główna z salonem dla dam z trzema wyjściami — na plac Józefski, ul. Paryską i Petrohradzką.

I. PIĘTRO. Od placu Józefskiego:

Sala Grégr'a z popiersiem Dra Juljusza Grégr'a dzieło Eman. Halmana; sala ta jest 18'46 m. dł., 9'00 m. sz., z niewielkim podium i balkonem dla orkiestry, zdobią ją malowidła prof. Fr. Ženišk'a. Drzwi na podium prowadzą z sali przez korytarz sklepiony do Prašn'ej wieży. W przejściu wisi obraz Jar Šetelik'a „Mala Strana i Hradčany“.

Salon Palackiego z popiersiem Fr. Palackiego — dzieło prof. J. V. Myslbek'a, i malowidłami J. Preisler'a.

Sala Primatorska z malowidłami: na suficie, ośmiu pendentiv'ach i trzy malowidła na ścianach — dzieło Alfonsa Much'y. Lambrekiny i portjery były wyhaftowane w wyższej szkole przemysłowej miejskiej według projektu Much'y. — Z sali prowadzą drzwi na balkon nad markizą, przed głównym wejściem.

Salon Riegr'a z popiersiem Dra Fr. L. Riegr'a — dzieło prof. J. V. Myslbek'a — i dwoma obrazami na ścianach prof. M. Šva-



SALON  
RIEGRA.



binskiego (Svatopluk Čech, J. Neruda, Jar. Vrchlický, B. Němcová, J. Zeyer — J. V. Myslbek, M. Aleš, J. Manes, B. Smetana, A. Dvořák). Na ścianie wisi obraz B. Knüpfer'a.

Sala Sladkovsk'iego z popiersiem Dra K. Sladkovsk'iego — dzieło Lad. Kofránka; sala jest 23'20 m. dł., 9'00 m. sz., z podium 6'02 m. dł., i 9'4S m. sz.

Od ul. Paryskiej: Ekspedycya piwa. Jadalnie.

Od ul. Petrohradzkiej: Trzy salony przeznaczone na zebrania towarzyskie. Cukiernia, w której znajduje się obraz V. Jans'y „Tabor“. Pokoje do przygotowywania potraw.

Wewnątrz: Pokoje do przygotowywania potraw. Sala Smetany dł. 31'17 m., sz. 18 m. z podium z przodu dł. 9'96 m., sz. 15'50 m., i podium górnem dł. 736 m. i sz. 15'50 m. — Wzdłuż sali są dwa rzędy łóż i miejsca dla orkiestry, naprzeciw estrady balkon. Przy podium umieszczone są dwie grupy L. Šaloun'a — „Tańce słowiańskie“





SALA PRIMATORSKA.

i „Moja ojczyzna“; na balustradach łóż i balkonów umieszczone są portrety czeskich kompozytorów: Jana z Holešova, Bogusława z Čechtíc, Krzysztofa Haranta z Polžic i Bezdručic, Wacława Jana Tomaška, Franciszka Škroupa, Wilhelma Blodka, Karla Bendla, i Zdeňka Fibicha. Malowidła na sklepieniu, pendantiv'ach i ścianach są dziełem K. Špillara. Przednie podium, które można ułożyć dowolnie na sposób schodów, jest przeznaczone podczas koncertów dla orkiestry; podium górne, na którym umieszczone są organy elektro-pneumatyczne o siedmdziesięciu głosach, nie licząc połączeń pomocniczych, jest przeznaczone dla chórów. — Podczas balów przednie podium tworzy estradę. — Podium jest połączone z sąsiednimi salonami, przeznaczonemi dla przyjmujących udział w koncertach, szatnią dla artystów, i salami dla chórów.

II. PIĘTRO. Od placu Józefskiego: Sale wystawowe w mansardach i sala Hollar'a pod główną kopułą — wszystkie z górnem oświetleniem.



Od ul. Paryskiej: Lokale klubowe. Wzorowo urządzone gabinet lekarza pogotowia ratunkowego.

Od ul. Petrohradzkiej: Lokale klubowe i wejście na taras otwarty prowadzący do Praśn'ej wieży. Salon fryzjerški dla dam i panów otwarty w czasie zabaw i balów maskowych.

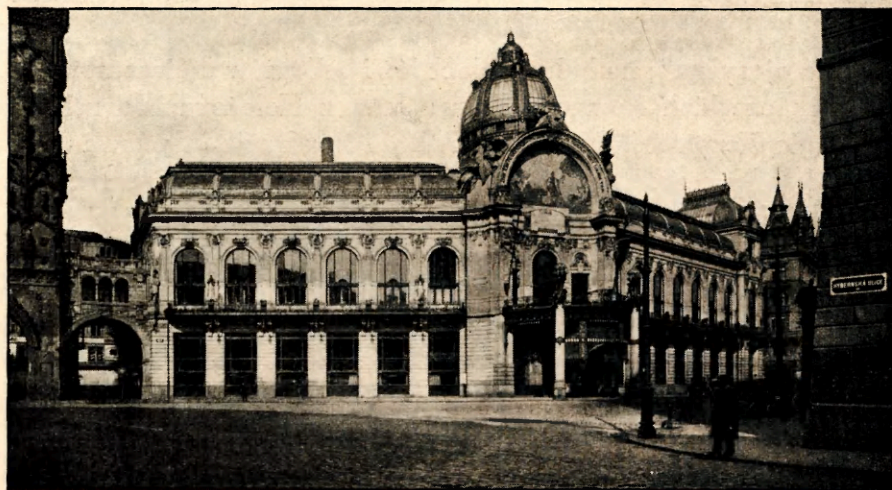
III. PIĘTRO: Od ul. Paryskiej: Lokale stowarzyszeń i galerye obrazów.

Od ul. Petrohradzkiej: Mieszkanie dzierżawiącego i galerya obrazów. Pokój, z którego reguluje się oświetlenie sali Smetan'y.

IV. PIĘTRO: Od ul. Paryskiej. Pralnia, suszarnia, maglownia i skład białizny. Mieszkania mechaników i monterów.

Od ul. Petrohradzkiej. Sypialnie, szatnie, umywalnie i pokoje kąpielowe żeńskiego personelu.

Do użytku publicznego kawiarnia była oddana dnia 16. października, restauracya 8. grudnia, i pierwsze piętro 16. grudnia 1911. r.



FASADA.





DOM KR. STOŁ. MIASTA PRAGI OBOK WIEŻY PROCHOWEJ.  
FASADA.





DOM KR. STOŁ. MIASTA PRAGI OBOK WIEŻY PROCHOWEJ.  
SALON PALACKIEGO.





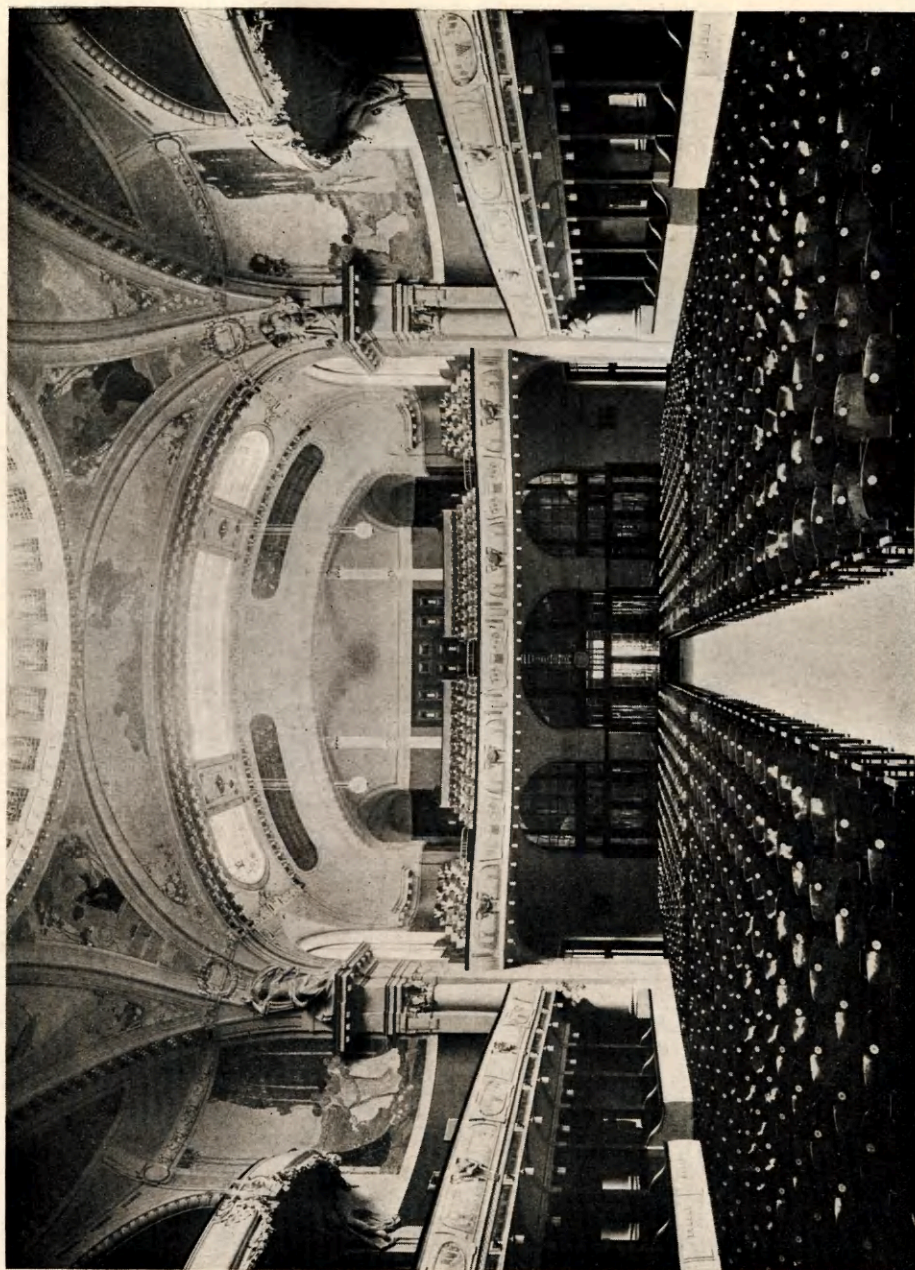
DOM KR. STOŁ. MIASTA PRAGI OBOK WIEŻY PROCHOWEJ.  
SALA PRIMATORSKA.





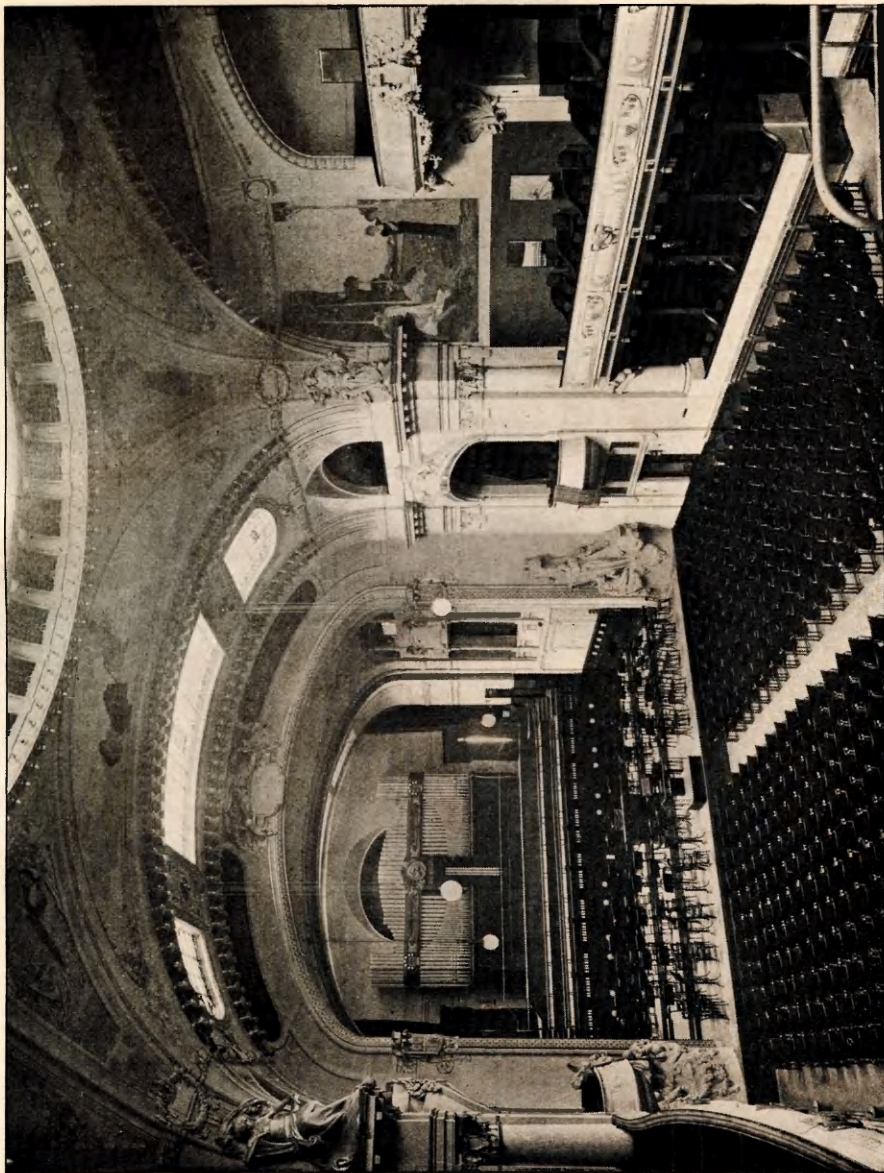
DOM KR. STOŁ. MIASTA PRAGI OBOK WIEŻY PROCHOWEJ.  
SALON RIEGRA.





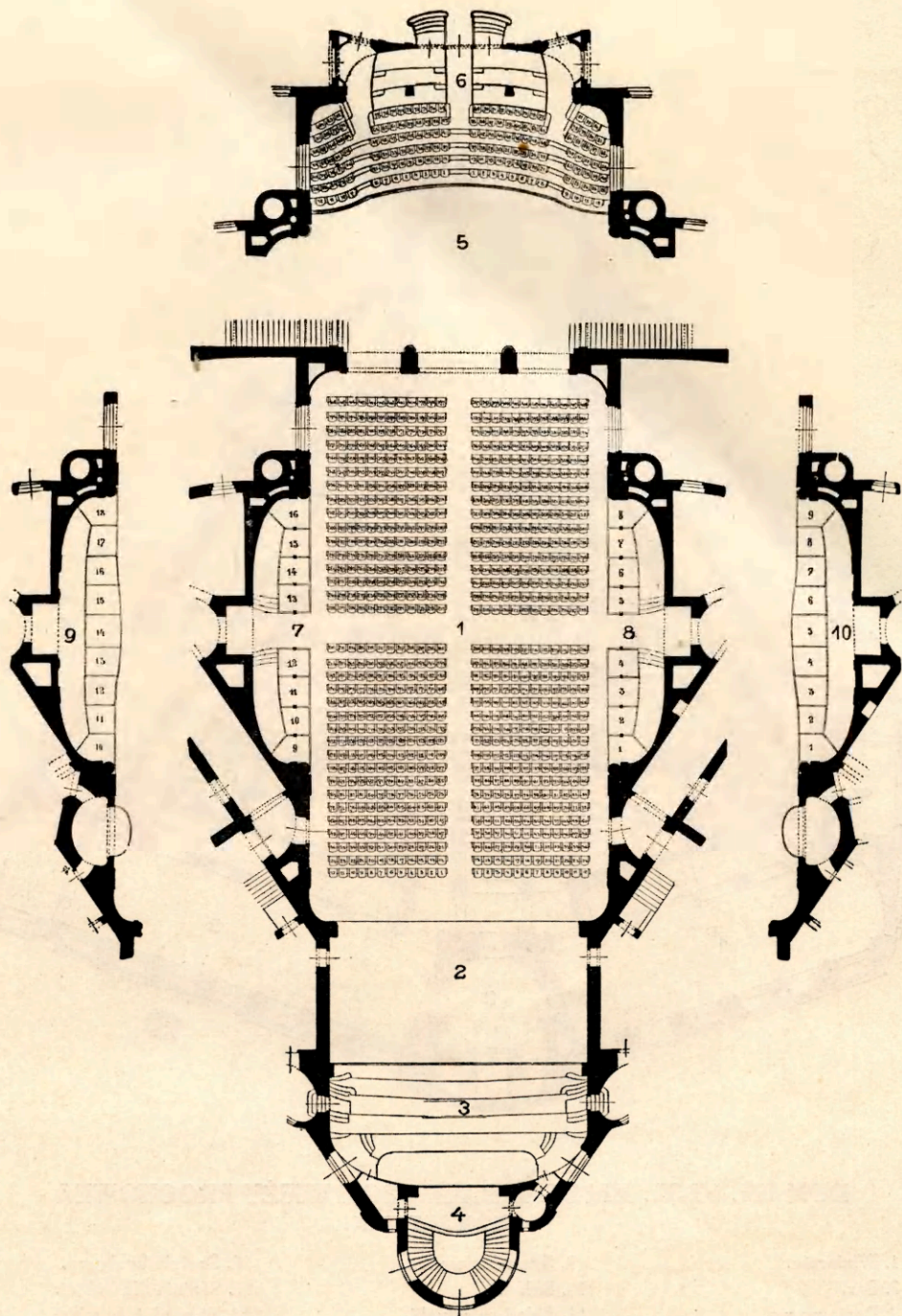
DOM KR. STOŁ, MIASTA PRAGI OBOK WIEŻY PROCHOWEJ.  
SALA SMETANY (WIDOK ZE SCENY.)





DOM KR. STOŁ. MIASTA PRAGI OBOK WIEŻY PROCHOWEJ.  
SALA SMETANY (WIDOK NA SCENĘ.)





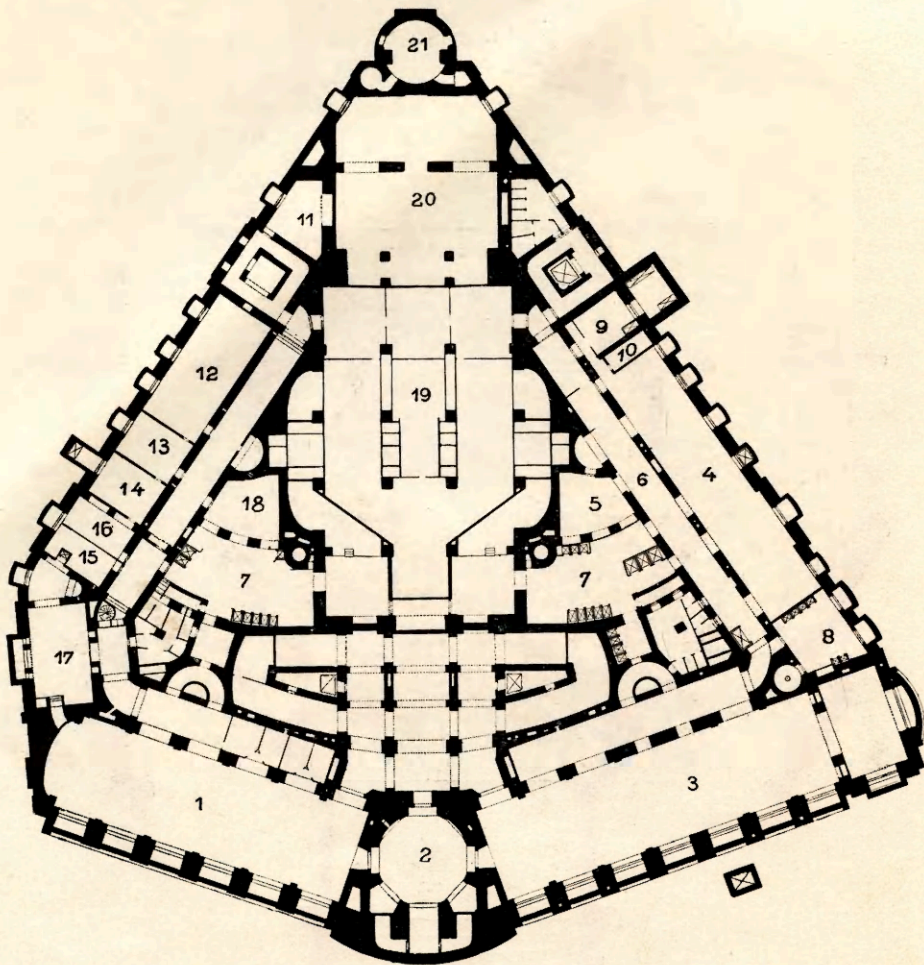
DOM KR. STOŁ. MIASTA PRAGI OBOK WIEŻY PROCHOWEJ.  
PLAN SALI SMETANY:

- 1. Parter.
- 2. Orkiestra.
- 3. Chóry.
- 4. Organy.

- 5. Balkon.
- 6. Galeryja (miejsca dla stojących).
- 7. Łoże 1. rzędu, strona prawa.
- 8. Łoże 1. rzędu, strona lewa.

- 9. Łoże 2. rzędu, strona prawa.
- 10. Łoże 2. rzędu, strona lewa.

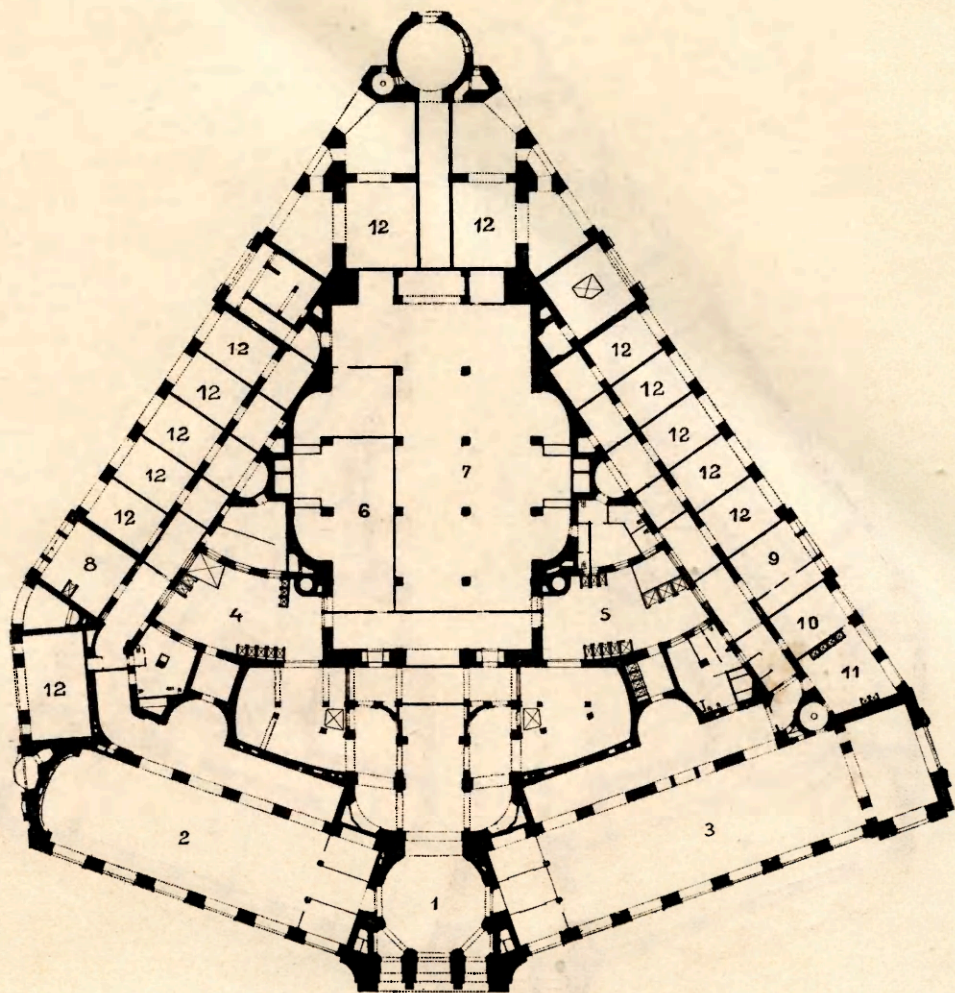




DOM KR. STOŁ. MIASTA PRAGI OBOK WIEŻY PROCHOWEJ.  
PLAN SUTEREN:

- |                         |   |  |
|-------------------------|---|--|
| 1. Winiarnia.           | 9. Sprzedaż wędlin.                     | 15. Szatnia kucharzy.                      |
| 2. Bar.                 | 10. Skład.                              | 16. Szatnia dla kobiet.                    |
| 3. Restauracja.         | 11. Skład spirytualii.                  | 17. Ekspedycja wina.                       |
| 4. Kuchnia.             | 12. Jadalnia dla personelu<br>męskiego. | 18. Sala do mycia naczyń<br>porcelanowych. |
| 5. Kuchnia do pieczywa. | 13. Kuchnia dla personelu.              | 19. Komora powietrzna.                     |
| 6, 7. Ekspedycja.       | 14. Jadalnia dla personelu żeńskiego    | 20. Komora filtracyjna.                    |
| 8. Piwiarnia.           |   |  |

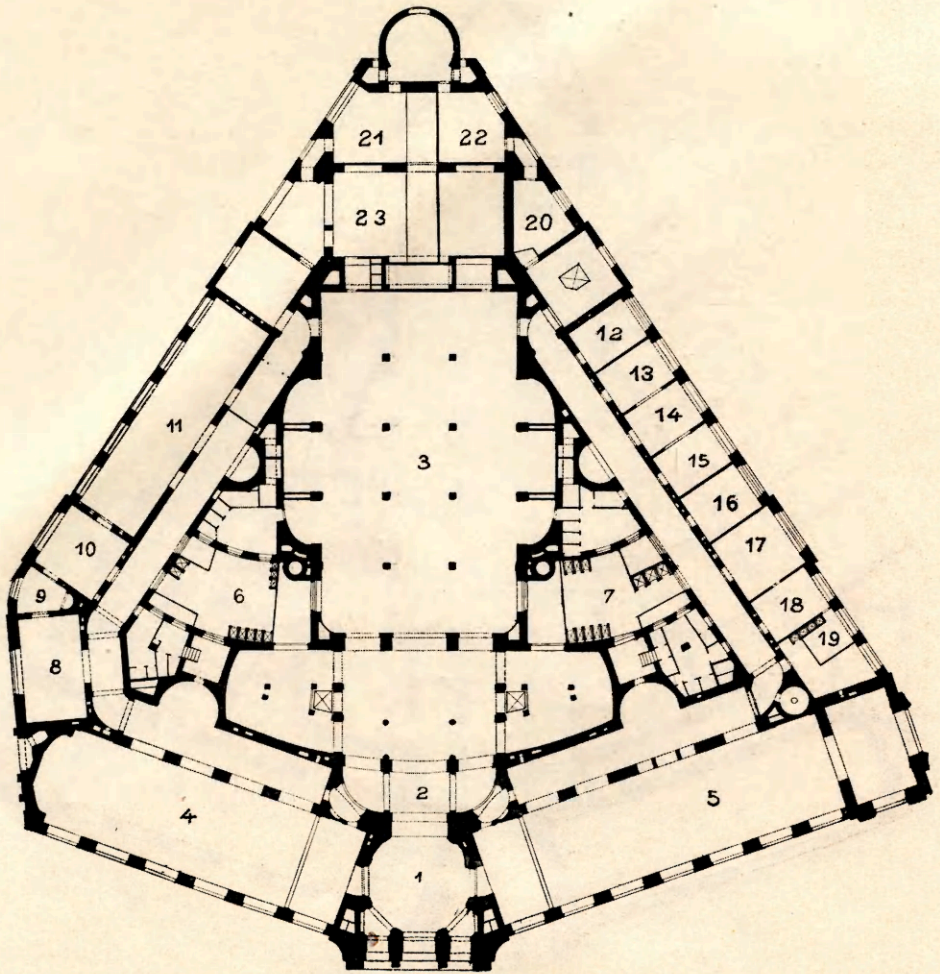




DOM KR. STOŁ. MIASTA PRAGI OBOK WIEŻY PROCHOWEJ.  
PLAN PARTERU:

- |                      |                                   |                          |
|----------------------|-----------------------------------|--------------------------|
| 1. Westibul.         | 5. Pokoje do przygotowywania dań. | 9. Przyjmowanie towarów. |
| 2. Kawiarnia.        | 6. Skład obrazów.                 | 10. Wyszynk piwa.        |
| 3. Restauracja.      | 7. Skład mebli.                   | 11. Piwiarnia.           |
| 4. Kuchnia kawiarni. | 8. Sprzedaż wina na butelki.      | 12. Sklepy.              |





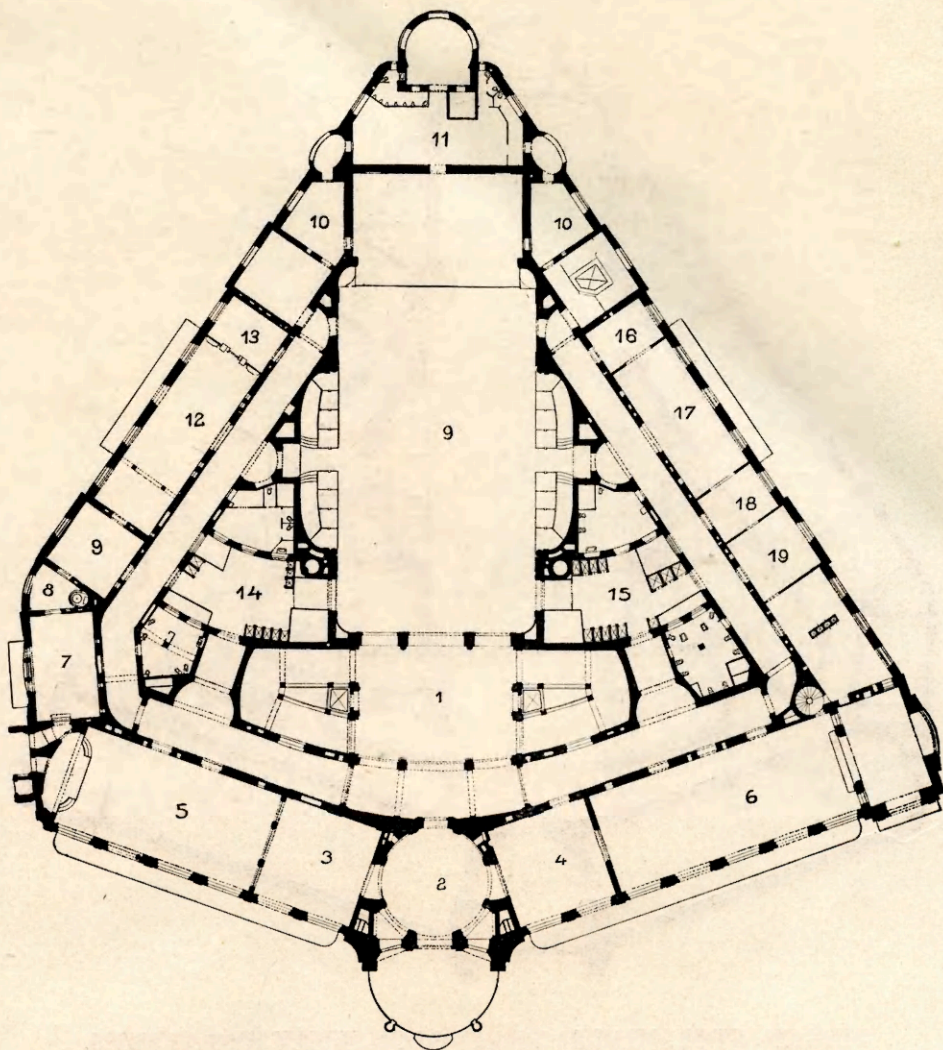
DOM KR. STOŁ. MIASTA PRAGI OBOK WIEŻY PROCHOWEJ.  
PLAN PÓLPIĘTRZA :

1. Westibul.  
2. Wejście.  
3. Szatnia.  
4. Kawiarnia.

5. Restauracya.  
6, 7. Pokoje do przygotowywania  
dań.  
8-10. Sale gry.

11. Sala bilardowa.  
12-19. Gabinety.

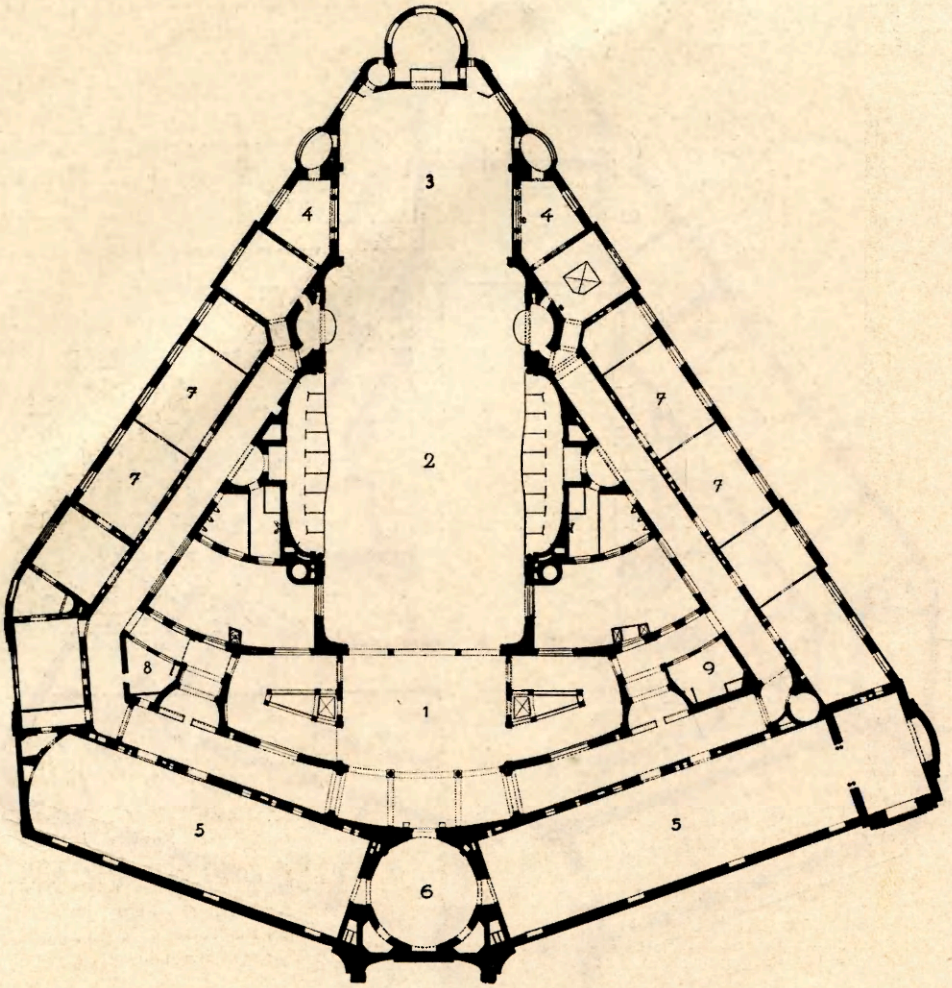




DOM KR. STOŁ. MIASTA PRAGI OBOK WIEŻY PROCHOWEJ.  
PLAN 1. PIĘTRA :

- |                      |                                     |                                       |
|----------------------|-------------------------------------|---------------------------------------|
| 1. Foyer.            | 6. Sala Sładkowskiego.              | 12. Cukiernia.                        |
| 2. Sala Primatorska. | 7-9. Salony.                        | 13-15. Pokoje do przygotowywania dań. |
| 3. Salon Palackiego. | 10. Przyjmujący udział.             | 16-19. Sala jadalna.                  |
| 4. Salon Riegra.     | 11. Szatnia dla członków orkiestry. |                                       |
| 5. Sala Grégra.      |                                     |                                       |



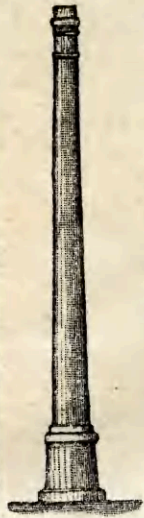


DOM KR. STOŁ. MIASTA PRAGI OBLK WIEŻY PROCHOWEJ.  
PLAN II. PIĘTRA :

- |                  |                    |                         |
|------------------|--------------------|-------------------------|
| 1. Foyer.        | 4. Chóry.          | 7. Lokale stowarzyszeń. |
| 2. Sala Smetany. | 5. Sale wystawowe. | 8. Salon fryzyerski.    |
| 3. Scena.        | 6. Sala Hollara.   | 9. Lekarz.              |



## ROMINY FABRYCZNE.



Dachówki żłobko-  
wane, odporne na  
wszelkie wpływy  
atmosferyczne  
i działanie kwasów.  
Dreny o średnicy  
5—20 cm.

**Bracia Fiszer  
i Sp.**

Letki pod Libszycami  
nad Wełtawą.  
(Letky u Libšic nad Vltavou.)

DOSTARCZYŁ ORGANY KONCERTOWE  
DO SALI SMETANY.



PIERWSZA C. K. FABRY-  
KA CZESKA

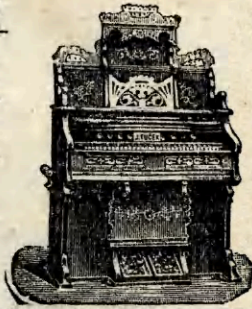
**Jan Tuček,  
Kutná Hora,**  
Czechy

dostarcza tanio i na do-  
godnych warunkach organy  
i harmonia do kościołów,  
szkół i domów prywatnych.

Na każde żądanie  
wysła bezpłatnie  
katalogi ilustr. orga-  
nów, cenniki har-  
monii. Dotychczas  
dostarczono 230 or-  
ganów i 6300  
harmonii.

Gwarancja na  
3—5 lat.

Fabryka ist-  
nieje od r. 1868.



Nasiona roślin  
polnych, leśnych i  
ogrodowych, zboże  
do siewu

z zupełną gwarancją za czystość i dobroć  
pod względem kiełkowania dostarcza na naj-  
dogodniejszych warunkach



c. k. dostawca dworu


**Jilji Kriner i Synowie**

skład hurtowy nasion

w Pradze, ulica Michalska l. 27.

Najstarszy skład nasion w pań-  
stwie, założony r. 1744.

Na każde żądanie przesyłamy cen-  
nik bezpłatnie.

**KTO ŻYCZY** sobie mieć front domu swego  
pomalowany pięknie  
niech używa najlepsze  **I TRWAŁE,**

**FARBY DO FASAD**

„SYROWINE” Kozáka.

**V. KOZÁK w Pradze-VII. 408,**

fabryka farb, lakierów i pokostów),

Odznaczenia na wszystkich wystawach,  
w których fabryka przyjmowała udział.

**DRUKARNIA  
DRA ED. GRÉGRA  
I SYNA W PRADZE**

podejmuje się drukowania dzieł  
poważnych i drobnych we wszyst-  
kich językach. Wykonanie arty-  
styczne, obsługa wzorowa.



**RAKO****RAKOWNICKA FABRYKA  
WYROBÓW SZAMOTO-  
WYCH, POSADZEK MO-  
ZAIKOWYCH I PIECÓW  
W RAKOWNIKU, CZECHY.****RAKO**TELEFON:  
L. 6.  
w Rakowniku.ADRES  
TELEGRAF:  
„SZAMOTKA  
RAKOWNIK“.

## Fabryka wyrabia:

**Posadzki mozaikowe**, od najwycyńszych do najwytwor-  
niejszych.

**Płyty do wykładania ścian, polewane**, jednego  
koloru lub barwne — odporne na wszelkie wpływy atmosferyczne i  
działanie kwasów.

**Płyty fajansowe** według najnowszych wzorów artystycznych, także  
glazurowane bez połysku, kryształowe, Lustre, Aventurin, Fantasie it. d.

**Ozdoby ceramiczne fasad** z masy porcelanowej w wyko-  
naniu majolikowym, według przedstawionego projektu. — „Mosaikę  
rźniętą” — motywy zdobnicze z figur roboty mozaikowej z płyt (z-  
astępuje mozaikę szklaną kamionkową grafito i fresco.)

**Piece kaflowe** (szamotowe) wszelkich stylów, wykonane tylko we-  
dług projektów wybitnych artystów.

**Piece kuchenne - oszczędzające („sporaki“)**  
z kafli patent. „Record,” nadające się do kuchni przy hotelach, ka-  
wiarniach, cukierniach, mieszkaniach prywatnych i t. d.

**Materyał ogniotrwały** (szamota) najlepszego gatunku, może  
być zastosowany do najrozmaitszych celów.

### !!! Uwaga !!!

Fabryka „RAKOWNICKA” wykonała w DOMU KR. STOLECZNEGO MIASTA PRAGI  
następujące roboty:

W KLATCE SCHODOWEJ PROWADZĄCEJ DO SUTEREN: wyłożenie ścian, ozdoby ceramiczne  
w płaskorzeźbach i obrazach.

W WEJŚCIU DO SUTEREN: posadzka mozaikowa, wyłożenie ścian, ozdoby ceramiczne w płasko-  
rzeźbach i obrazach.

W RESTAURACJI LUDOWEJ W SUTERENACH: wyłożenie ścian, herby miast, wazy, obrazy  
z mozaiki rźniętej.

W BARZE W SUTERENACH: wyłożenie ścian.

W WINIARNI W SUTERENACH: ozdoby majolikowe mebli i ozdoby ceramiczne.

W SALONIKU PRZY CUKIERNI: fontanna majolikowa.

W SALONIE RIEGR'A: wspaniałe w łożenie niszy za popiersiem.

W KUCHNIACH, POKOJACH DO PRZYGOTOWANIA POTRAW, TUALETACH, PISUARACH  
I SZATNIACH: wyłożenie ścian i posadzki mozaikowe.

**WYWÓZ DO WSZYSTKICH KRAJÓW.**



BIBLIOTEKA

I  
H  
K  
M

B. 1