

KAZIMIERZ GODŁOWSKI

BADANIA WYKOPALISKOWE NA CMENTARZYSKU Z OKRESU RZYMSKIEGO W WALENCZOWIE, POW. KŁOBUCK, STANOWISKO 10 W 1963 ROKU

W roku 1963 rozpoczęto prace wykopaliskowe na cmentarzysku kultury przeworskiej w Walenczowie, pow. Kłobuck, na stanowisku 10. Cmentarzysko położone jest w północnej części wsi na małym, piaszczystym obecnie zalesionym pagórku, należącym do ob. Beksy. Znajduje się ono w odległości ok. 10 km na południowy wschód od wielkiego cmentarzyska z okresu rzymskiego w Opatowie, pow. Kłobuck, stanowisko 1 i ok. 1,5 km od innego cmentarzyska kultury przeworskiej z okresu późnorzymskiego w miejscowości Rybno, pow. Kłobuck, stanowisko 1¹.

W r. 1963 przebadano obszar o powierzchni 143 m², natrafiając na 4 groby kultury przeworskiej — 3 popielnicowe czyste i 1 jamowy. Grób 1 zawiera¹: wazowaną popielnicę o ostrym, dwustożkowatym załomie (ryc. 1d) i fragment kościanego, jednoczęściowego grzebyka; grób 2 (jamowy): fragmenty ceramiki i żelazny nożyk (ryc. 1b) i fragment prześlika; grób 3: garnkową popielnicę, przepalone fragmenty ceramiki i prześlík; grób 4: garnkową popielnicę, zdobioną ornamentem krzyżujących się bruzd, przepalone skorupy i 2 żelazne noże — prosty (ryc. 1c) i sierpikowaty. Poza grobami znaleziono luźnie tylko niewielką ilość ułamków ceramiki, fragment prześlika i żelazny grot oszczepu (ryc. 1a).

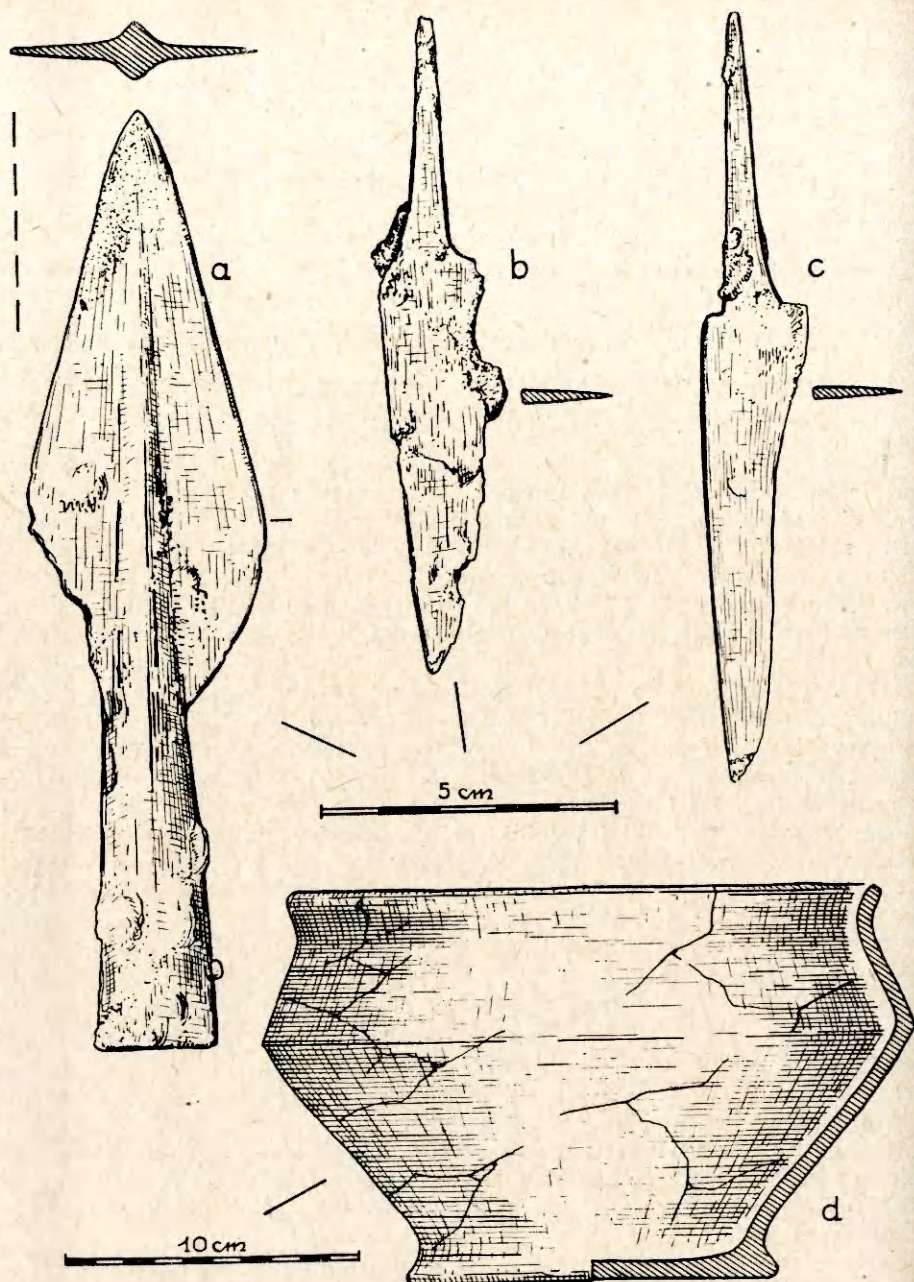
Dotychczas odkryte na cmentarzysku w Walenczowie groby były więc dość ubogo wyposażone i nie dostarczyły przedmiotów pozwalających na dokładniejsze określenie chronologii. Orientacyjnie można datować to cmentarzysko na koniec okresu wczesnorzymskiego, lub raczej na wczesną fazę okresu późnorzymskiego. Jest więc ono współczesne początkowym fazom używania cmentarzyska w Opatowie². Cmentarzysko w Walenczowie zostało silnie zniszczone przez prowadzoną tu dawniej orkę, karczowanie lasu i zalesianie.

Sądząc z rzadkiego występowania grobów, niewielkiej ilości materiałów znalezionych luźnie i rozrzutu materiałów na powierzchni było ono raczej niewielkie i ilość pochówków była pierwotnie nieduża. Przewiduje się kontynuowanie badań w latach następnych.

Katedra Archeologii Polski U. J.
w Krakowie

¹ A. Krauss, *Rejestr stanowisk archeologicznych badanych ratowniczo w powiecie kłobuckim*, Śląski Instytut Naukowy, Biuletyn, Seria: Życie Naukowe i Kulturalne, nr 10, Katowice 1959, s. 36.

² K. Godłowski, *Ein Gräberfeld aus der späten Kaiserzeit in Opatów, Kreis Kłobuck*, „Archaeologia Polona”, t. 4: 1962, s. 298.



Ryc. 1. Walenczów, pow. Kłobuck, stanowisko 10:

a — żelazny grot oszczepu znaleziony luźnie; b — nożyk żelazny (grób 2); c — nożyk żelazny (grób 4); d — popielnica (grób 1)

Rys. T. Wenhryniewicz