



Druga w lesie zotkowskim  
w Piasecznie r. 1912



Stoya z. Uziel gotkovskim za  
Piasernem r. 1912



















Fragment z lasów kolo Zyrardowa g. Warszawa  
Wrzesnia - r. 1912.



Fragment z lasów koło Zyrardowa

Luty r. 1913





Fragment z lasów koło Zyrardowa g. Wąrnów.























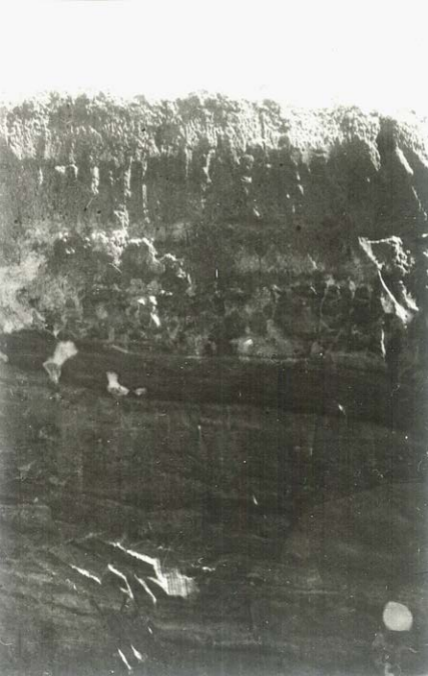




Wzrostu nad rzeką Pieriekatką  
koto Rubieriewic (m. ko) g. Mińska

Na wzrostu znajdowało się bogate  
Homonowe przedstojenie













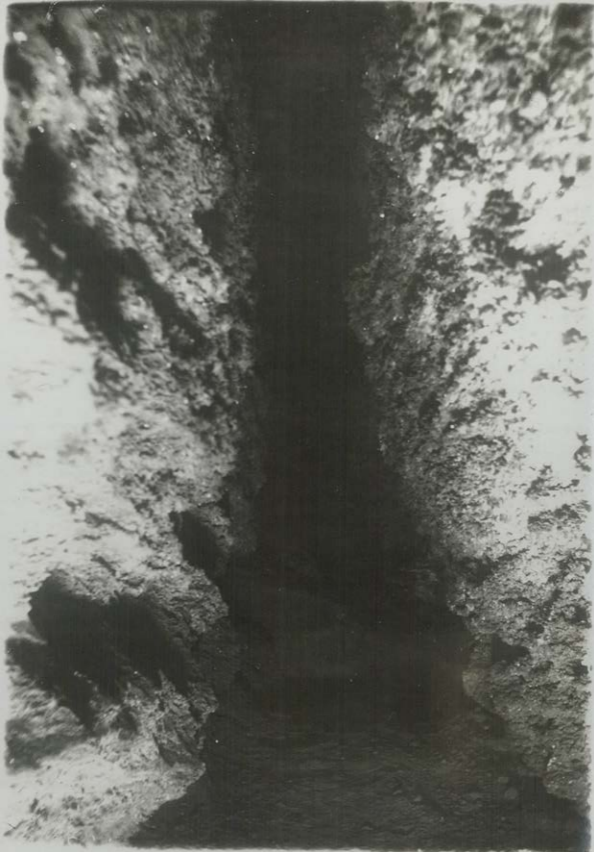


62 (1932)

Нормань 1932.  
Страница № 2 (Томана).

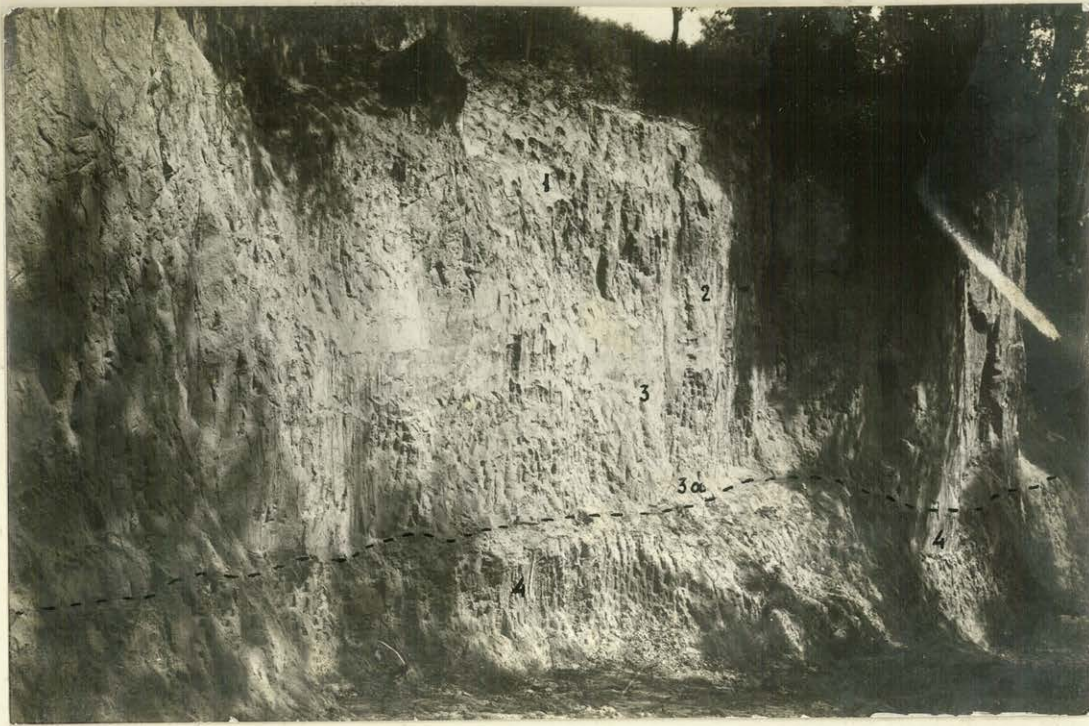
Обрат, в котором на работе  
и много, и в кайзера дна, "Lorbeerblattspitze".







1 - less typowy, 2 - smuga lewna  
 3 - less typowy zółtawy, 3a - smuga lewna  
 4 - wprost pylony, nieregularne  
 5 - wprost pylony, nieregularne



4 - wprost pylony, nieregularne  
 5 - wprost pylony, nieregularne

1 - less typowy, 2 - smuga lewna  
 3 - less typowy zółtawy, 3a - smuga lewna  
 4 - wprost pylony, nieregularne

Wierciak, por. Piniów. Odatowane leśne u wylotu warowni do doliny Włoty, Warowni u kanieli leśnej  
 u rad. cwiżni, o dwóch obwarowaniach. Leśna ściana warowni (wchodząca). 1 - less typowy; 2 - smuga lewna  
 3 - less typowy zółtawy; 3a - smuga lewna barwy siaranej



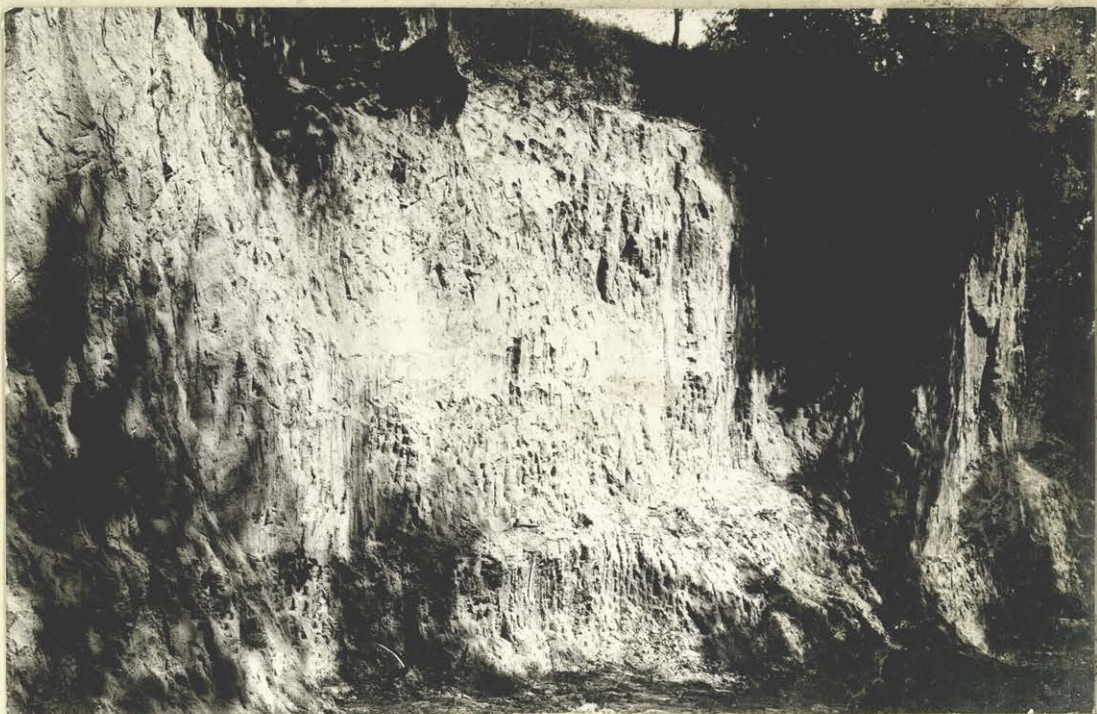
x) Wskazywane tym rozprawie z rebranem na miżcu informacjami om <sup>z 1913</sup> z podjętym  
z tem, co publikacje W. Kowicza („Paleolit u Jaskiniel und Wirtel”) -  
znajdując się primum rabytchów paleolitycznych (orinjackich) om Gene  
koci znicu + dylemjaluzel.

19. VIII. 1933r. Ludwik Sawicki

Sublet.

nr. 10W. ~~1000000~~

L. J. 1000000



Wieś Jaluice. Odcinanie terenu u wylotu wsi do doliny Wisły.

VIII. 1933r. Fot. L. Jas.



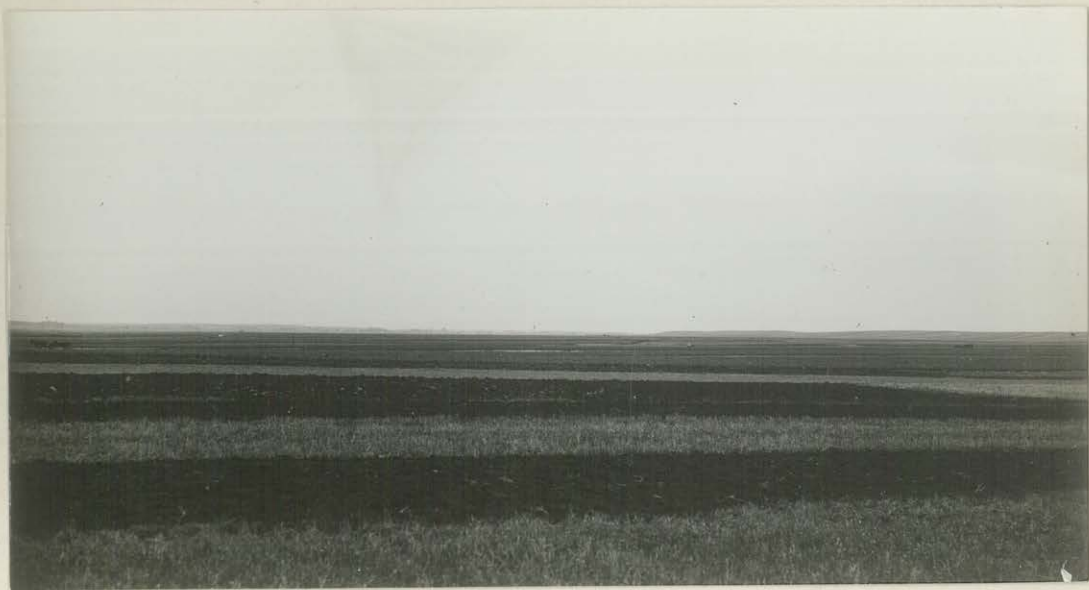
RF. Inw. -----

LUDWIK SAWICKI



nr. lw. ....

LUDWIK SAWICKI



LUDWIK SAWICKI





nr. inw. ~~.....~~

LUDWIK SAWICKI



















nr. inw. ....

LUDWIK SAWICKI







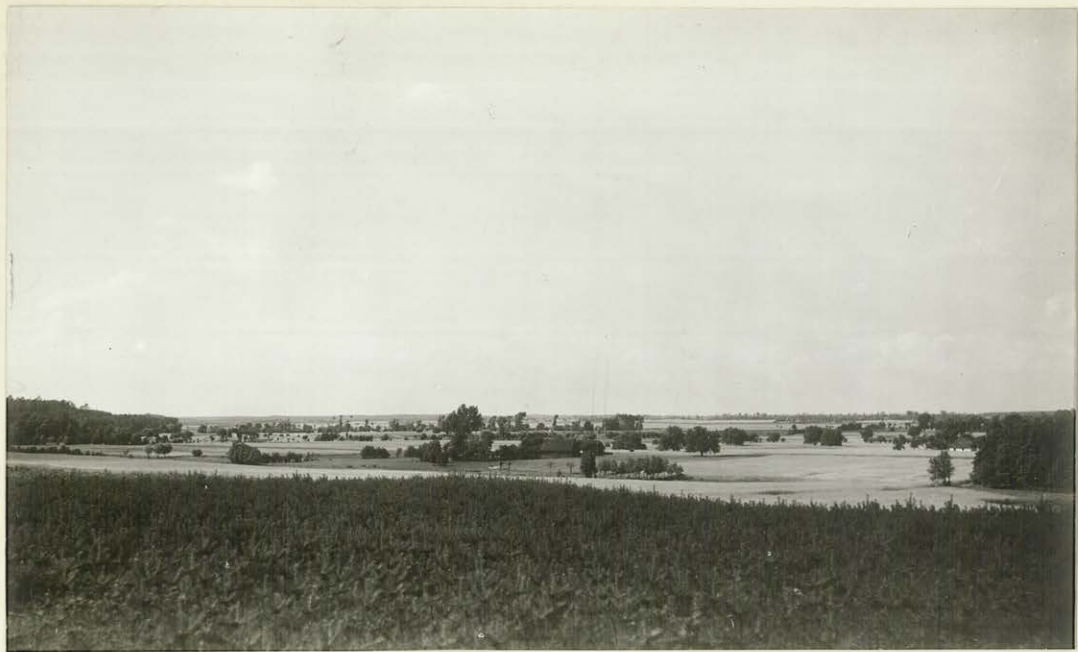
P. J. K.



P. J. K.

nr. inw. ~~.....~~

LUDWIK SAWICKI







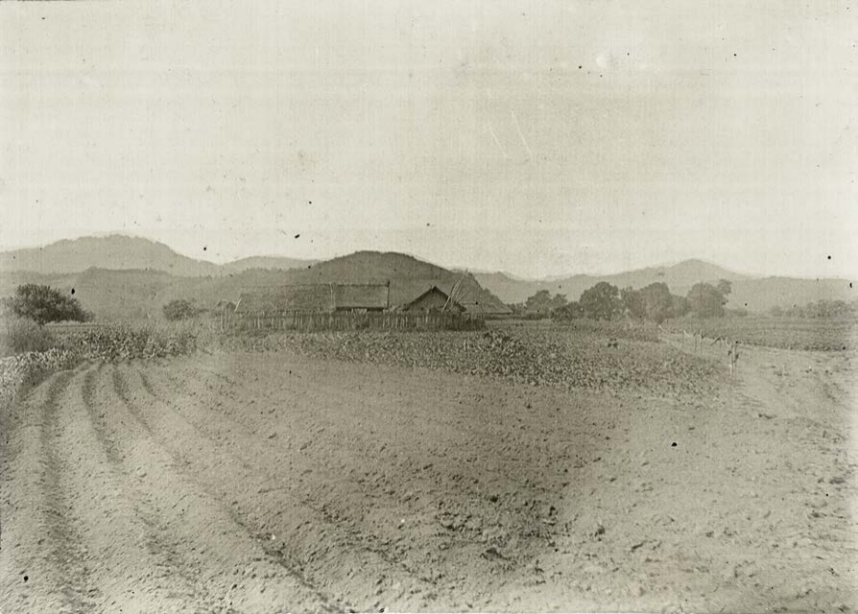




















Lind & Middelboen. per Skatut







nr. Inw. ....

LUDWIK SAWICKI







nr. Inw. ....

LUDWIK SAWICKI















LUDWIK SAWICKI

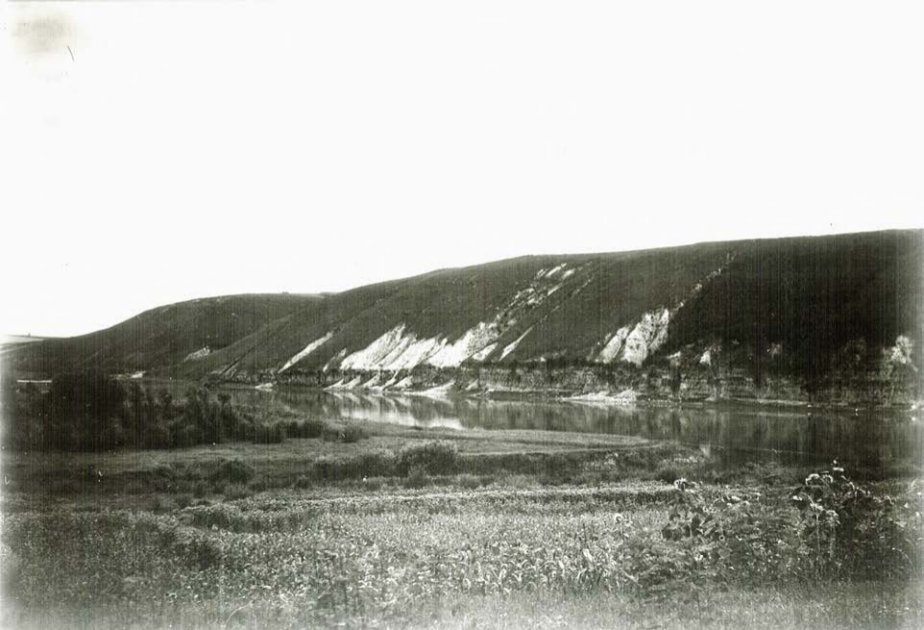


Rn. usa Koto Tlucicy p. Omnia Nig. 4. 18.



Reka Usa pod wsią Tłucica pow. Bormian  
r. 1912. g. Wileńsk













Leas mienany na Poleriu Wętyrskiem, koto wsi Saska.



















Mr. Inw. ....

LUDWIK SAWICKI

