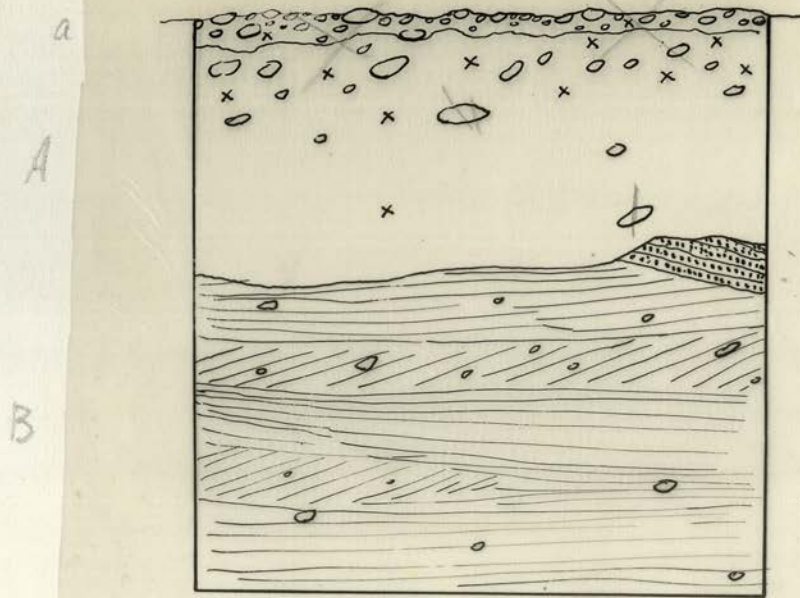




Wieliczka-Felzge.  
n. 1 p. 3



Rep. 1

Profil geol. III na plan. Wieliczka-Felzge. 1:20

~~a~~ warstwa mikrokrystaliczna z małymi kłębami gipsu

A Piasek nie warstwowany z glinami i grubymi kłębami gipsu

B płaski błoto i warstwa warstwowa z glinami

8.6.1925



A proschnica ciemna  
z dnem ciemny woda słabiej  
a warstwa białejziwicznej  
grubosci

B piasek rdzawy jak  
dług piasek wydłużony  
bez materijatu glin.  
b poziom starichow

C piasek rdzawy jasny  
od B u gornij partii  
nierównomiernie zmielony  
równomiernie drobne stopnie  
i inn.

mekki wspanialszy  
na starichow i innych  
z prochnicy

1:10

Handwritten signature

Profil w partji zachodniej, w kierunku standardu  
- rozcielenie poziomu okolo 1,5 m od poziomu  
z partji starichow z piaskami drobnymi i prof. I pu

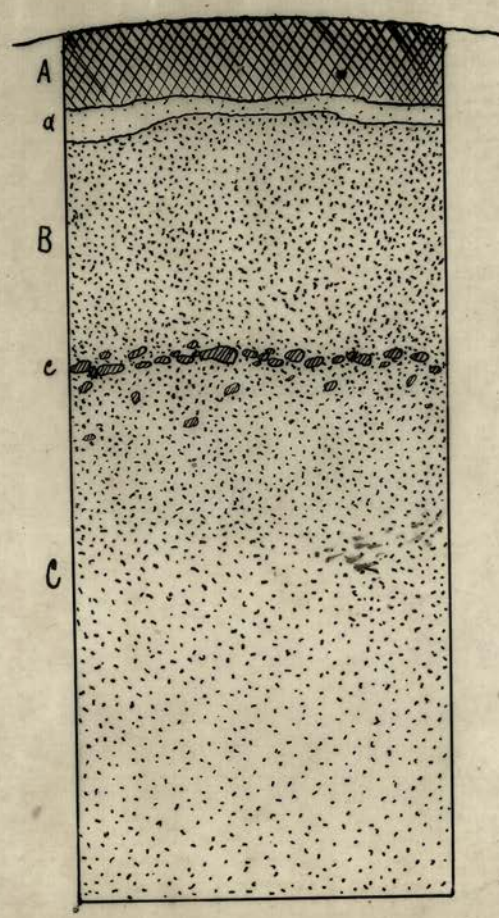


Przekrój, miadlen na stawowickim Ecton Felsgangem I

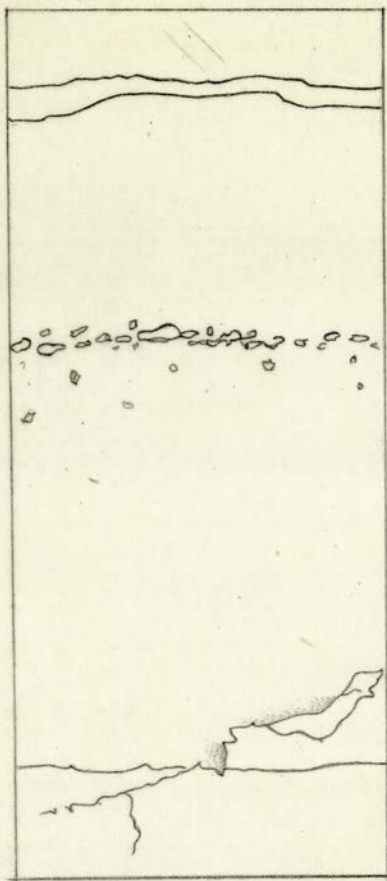
1:10

Rzp. 2

- A prochlona z waży piasku szkieletowego
- B typowy piasek wydmy lub starotkow iżmowa
- C piasek odraży niewarstwowy
- c poziom starotkow.



→ 1,15 mtr.

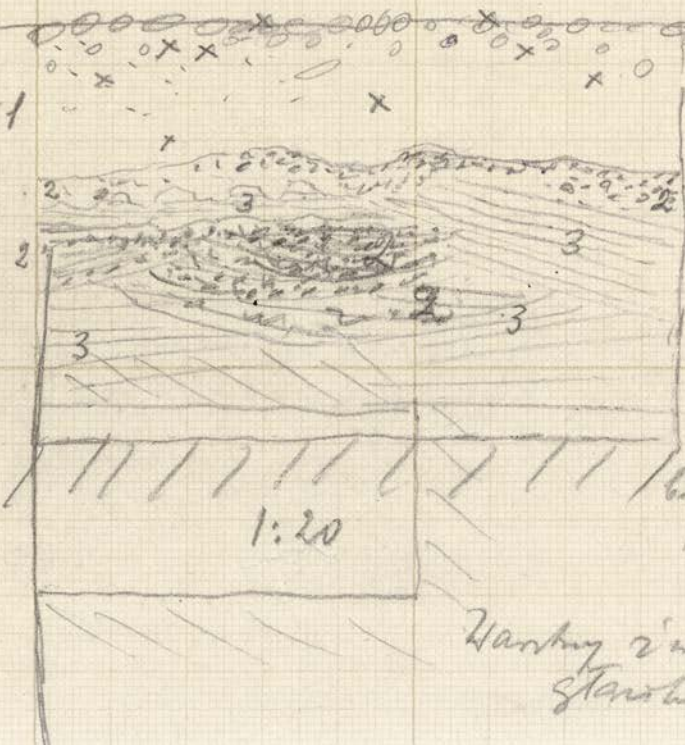


Geotrova Feldeja - 1  
nov. 1. d.

8. 6. 1925

Stavice

X Krasničanie



Profil III Sveta

Na severie gorovach

Na povereniam i

W stroje plashu

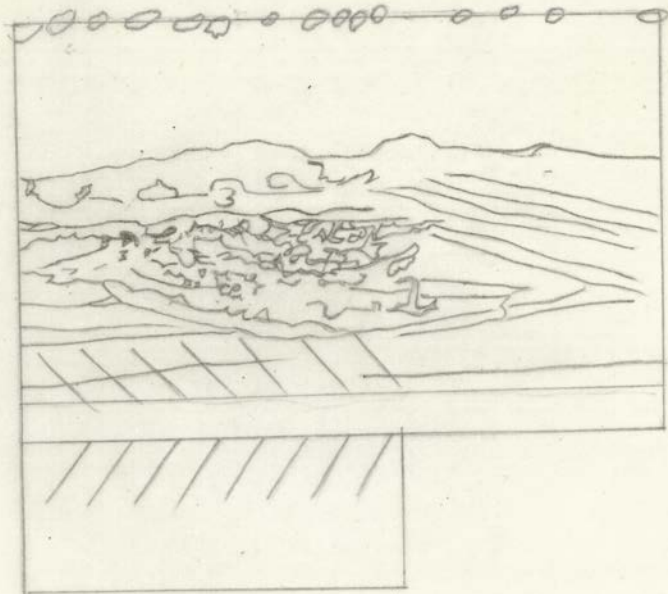
tohamo / vnutrojat  
grub

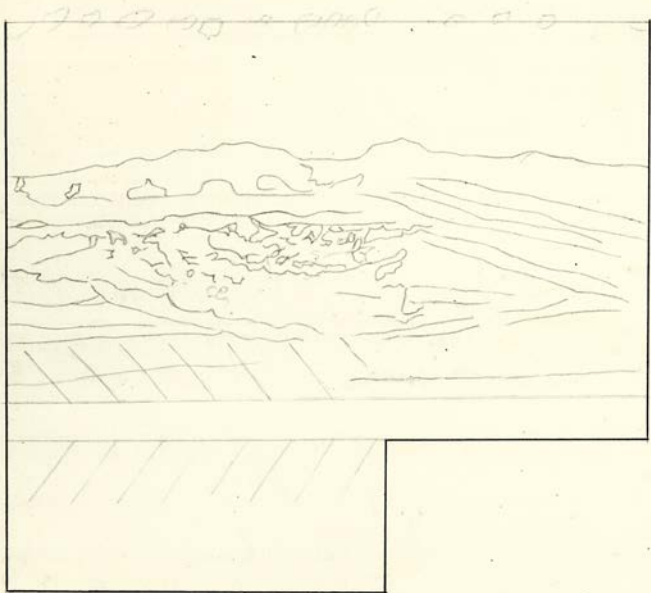
2 zary rovnobazich  
pnehtuie i porcia

Wartu viane, 3

6. drabny piarok chosia  
i fonsnis vankuie  
rij

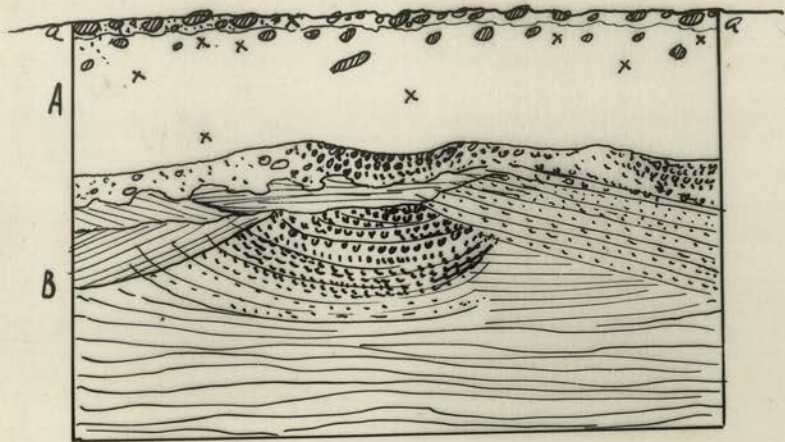
Wartny zary ravnosty dobove  
stavobu



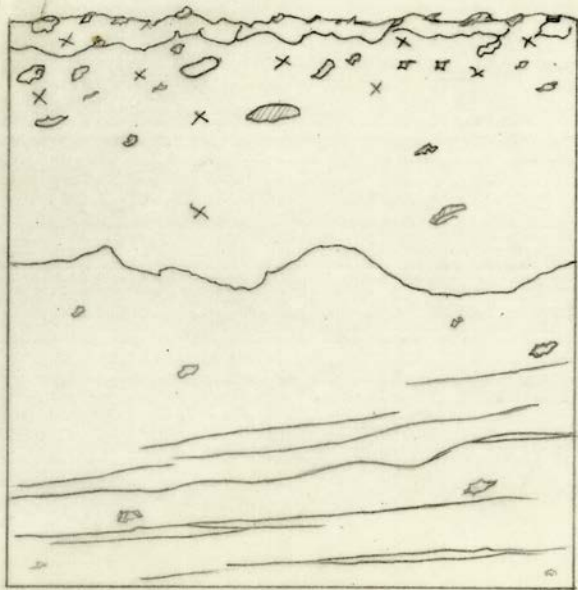


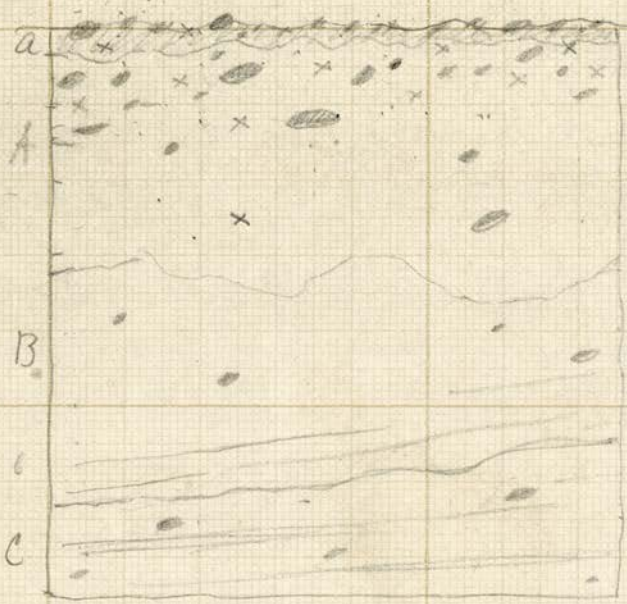


Wielka Felska  
na Łubim.  
8.6.55



1:20





kmuzeine  
 staryi stan  
 x

1:20

a piarsch porizncleniom fudus stary  
 z dnuj d... m... r...  
 ny z pyfom... v...  
 it...  
 dolhe, A - ktora...  
 ...  
 ...

A Piarsch o my studie izofanien dazego piarshe  
 wydmonego. Istny porizm moeno r...  
 z gorem zepianym p...  
 (nieo...)  
 ...  
 ...





Siétrou II d.

Rozlepta novna puzheni puzheni estisim  
poronitel jetoncam. Wydrua nalyfosa, puzpo-  
mina stana. Monomym: Barye jabelstnie  
malyfatu gubas znalunie suudaj. Puzak  
shupeni i guiar. Malyfaj rapronomy ne  
stomper stom ne nicuclitaj; party ~~in~~  
stamoviska reprezentuje puzem. arylit. Puzer  
malyfatu hneni nelyfane nelyfaj ceramitaj.  
Stamoviska ne mel. ad droji Petrykoy Siétrou  
25. IV. 1925. Stara (Ryabon. K. L. L. L.)

Siétrou II d. Na melhod ad popudajaj  
dosi dnu party aditonitaj wyduy. Wydrua  
no podtoju ~~reprezentuje~~ utrono <sup>reprezentuje</sup> charaktene tazane  
oren dnu adaj bity puzak ze ruzen i dob-  
nami stamoviska. Stamoviska noli charakter  
bypony malyfaj. Puzak nelyfaj z puzchunaj  
ne menche. N. malyfaj barye malyfaj  
malyfaj puzak zelya na puzchunaj  
(z podtoju) Stamoviska ubojie (bye more  
nelyfaj ruzenaj) puzak reprezentuje  
puzem. arylit nelyfaj nelyfaj malyfaj  
ne cety puzchunaj. Puzer, lepy stady stamoviska  
nelyfaj puzchunaj z dnu stamoviska  
oren dosi bity ceramitaj barye  
puzer puzem. czan o nelyfaj malyfaj  
puzchunaj z dnu stamoviska  
15. IV. 1925. Stara





Uwagi. W celu uzupełnienia obseku geol. na stan. podroznył na kwarcał  
dylem nad brzołuchę, należ ~~wprowadzić~~ ~~post.~~ ~~zbadac~~ 1) pastwie młocny  
rozmył; na stan. Gietrow Felizjanow I; Gietrow II. 2) pastwie w dle  
na stan. Gietrow I; II oraz 3) przekopac wyjone kopartowate w polsine  
stan. Giet. Felizj. I razowate meher i nuatky.