

Mgr. Jan Fitzke

## Grób ciałopalny nr. 86, z Zalewa II

Tombeau à incinération (nr. 86) de Zalewo, arrondt de Łask (palatinat de Łódź).

Z 4 ryc. — Avec 4 figures.

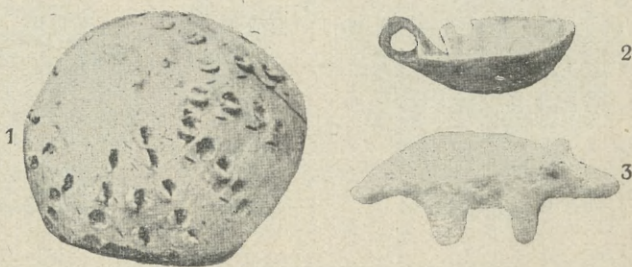
Z pośród 180 bardzo ciekawych, bogato w za-  
bytki wyposażonych halsztackich grobów kultury  
łużyckiej, znalezionych na cmentarzysku w Za-  
lewie II, pow. łaski, woj. łódzkie, a badanych na  
wiosnę 1934 roku przez Dział Archeologiczny  
Łódzkiego Muzeum Etnograficznego, na jedno  
z pierwszych miejsc ze względu na swą ciekawą  
budowę i zawartość w nim przedmiotów wysuwa  
się grób nr. 86.

Od góry, podobnie jak wszystkie groby za-  
lewskie, pochodzące z pola Jana Nowackiego,  
przysłał nasz grób bruk kamienny, z którego  
dochowały się zaledwie trzy średniej wielkości  
kamienie granitowe, ułożone obok siebie wzdłuż  
osi pn.-pd., w głębokości 20 cm pod powierz-  
chnią. Pod nimi, 30 cm niżej, odkryto misę I  
a od strony zachodniej, nieco z boku półokrągły  
czerpak II, przyczem stwierdzono, że misa za-  
wierająca kości ludzkie spoczywała na czterech  
nóżkach małej ulepionej z gliny świnki IV, grzbie-  
tem ku dołowi, a nogami ku górze zwróconej.—  
Od strony pd. figurki znaleziono drugi z rzędu  
czerpak III półokrągły z paskowem uchem. O 5 cm  
niżej t. j. już w głębokości 35 cm, zauważono  
w dalszym ciągu ciemną, owalną plamę 60 cm  
dł. (pn.-pd.) o nieckowatym zagłębieniu, wy-  
pełnioną piaskiem zmieszany z popiołem i wę-  
głem drzewnym.

Osobliwością grobu 86, o czym już wyżej  
wspomniałem, jest jego budowa. Da się w niej  
wyróżnić trzy następujące po sobie warstwy:

górną, środkową i dolną. Warstwę górną stanowi  
bruk kamienny przysłańający naczynia, środkową  
w poziomie górnym misa zamiast popielnicy  
i czerpak, poniżej zaś świnka i znowu czerpak.  
Ostatnia warstwa dolna, to zapewne zebrane  
resztki stosu, pozostałe po spaleniu zmarłego.

Zagadkową z całego opisanego układu pozostaje warstwa środkowa. Umieszczenie popielnicy



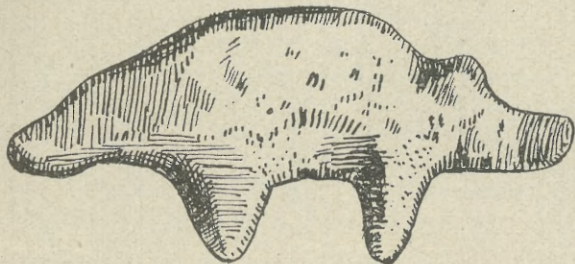
Ryc. 1—3. Zalew, pow. łaski. Cmentarzysko II. Misa (1),  
czerpak (2) i figurka zwierzęca z gliny z gr. 86.  $\frac{1}{2}$  w. n.  
Fig. 1—3. Zalew, arrondt. de Łaski. Écuelle (1), tasse  
(2) et statuette en argile (3) du tombeau 86  
(cimetière II).  $\frac{1}{2}$  gr. nat.

na nóżkach świnki, odwróconej ku dołowi grzbie-  
tem pozostaje niewytłumaczonym. Wypadek ten,  
o ile mi wiadomo, został dotychczas po raz pier-  
wszy w Polsce stwierdzony. Najprawdopodobniej  
pozostaje to w związku z wierzeniami religijnymi  
ówczesnych ludzi.



**Opis przedmiotów znalezionych w grobie 86.**

I. Misa, średniej wielkości, półkulista (ryc. 1, 1). Krawędź lekko w jednym miejscu wyszczerbiona. Na dnie okrągłe wgłębienie, któremu od wewnątrz odpowiada nieznaczne wybrzuszenie. Po-



Ryc. 4. Zalew, pow. łaski. Cmentarzysko II. Gliniana figurka świnki z gr. 86. W. nat. — Fig. 4. Zalew, arrondt. de Łask. Statuette en argile d'un cochon du tombeau 86 (cimetière II). Gr. nat.

wierzchnia zewnętrzna naczynia gładka, w połowie jasno-, w połowie ciemno-szara, pokryta jest począwszy od dna promienisto wybiegającymi ku

górze szeregami głębokich dołków palcowych, po 4 odciski w każdym szeregu, kończących się na równej wysokości 1,5 cm poniżej wylotu. Między poszczególnymi szeregami wgłębień, których jest 14, z prawej strony każdego, znajduje się rząd (po 4) odcisków paznokciowych. Wymiary: wys. misy 5,8, średn. wylotu 13 cm, dna 4,1 cm.

II. Czerpak półokrągły z wgłębieniem na dnie. Powierzchnia gładka, ciemna. Ucho szerokie, paskowe, wybiega ponad krawędź naczynia (ryc. 2).

III. Drugi, mały, płytki, półkulisty czerpak, posiadający paskowe ucho. Na dnie widoczne owalne wgłębienie o średn. 2 cm. Wysokość czerpaka 2,1 cm, średn. wylotu 7 cm. Powierzchnia ciemna, gdzieś tam nieco jaśniejsza.

IV. Mała figurka świnki, (ryc. 1, 3 i ryc. 4) wymodelowana z gliny. Grzbiet, łukowato wygięty, przechodzi od tyłu w trójkątne zakończenie w rodzaju ogona. Ryjek szeroki, spłaszczony, lekko zadarty ku górze. Na głowie bliżej grzbietu osadzona para stożkowatych uszu. Nóżki przednie okrągłe, tylne grube, szerokie, szeroko rozstawione. Powierzchnia figurki gładka, jasno-szara, długość 3,8 cm, wysokość 3 cm.