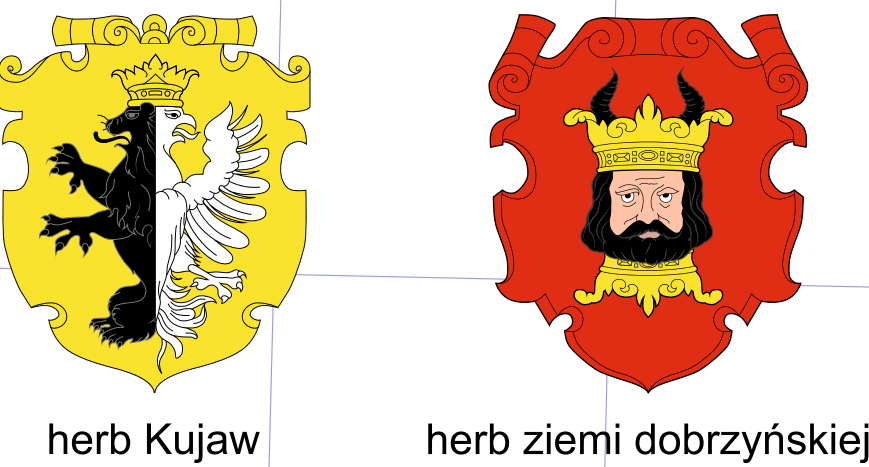
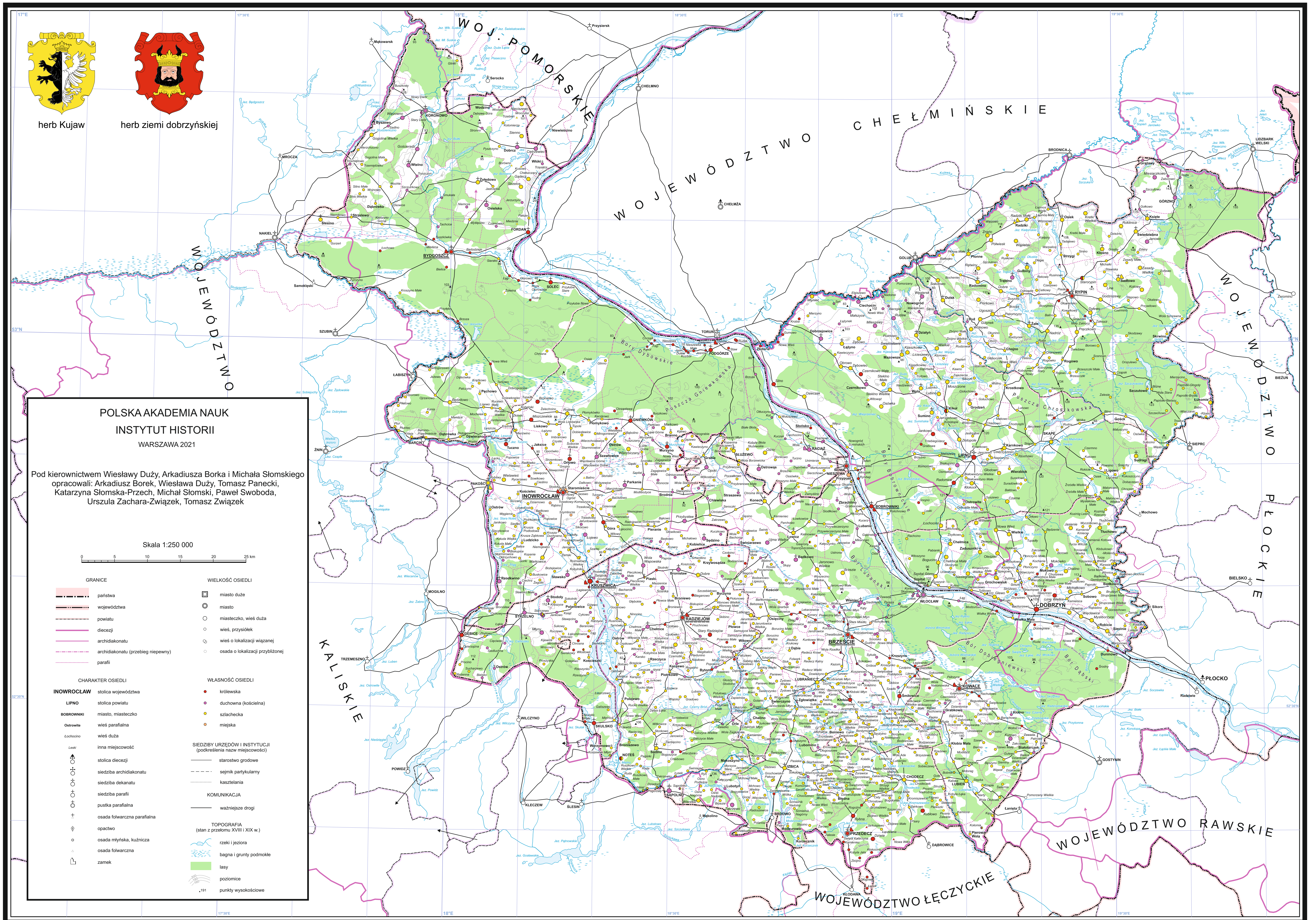


KUJAWY I ZIEMIA DOBRZYŃSKA W DRUGIEJ POŁOWIE XVI WIEKU



**POLSKA AKADEMIA NAUK
INSTYTUT HISTORII
WARSZAWA 2021**

Pod kierownictwem Wiesławy Duży, Arkadiusza Borka i Michała Słomskiego
opracowali: Arkadiusz Borek, Wiesława Duży, Tomasz Panecki,
Katarzyna Słomska-Przech, Michał Słomski, Paweł Swoboda,
Urszula Zachara-Związek, Tomasz Związek

Skala 1:250 000

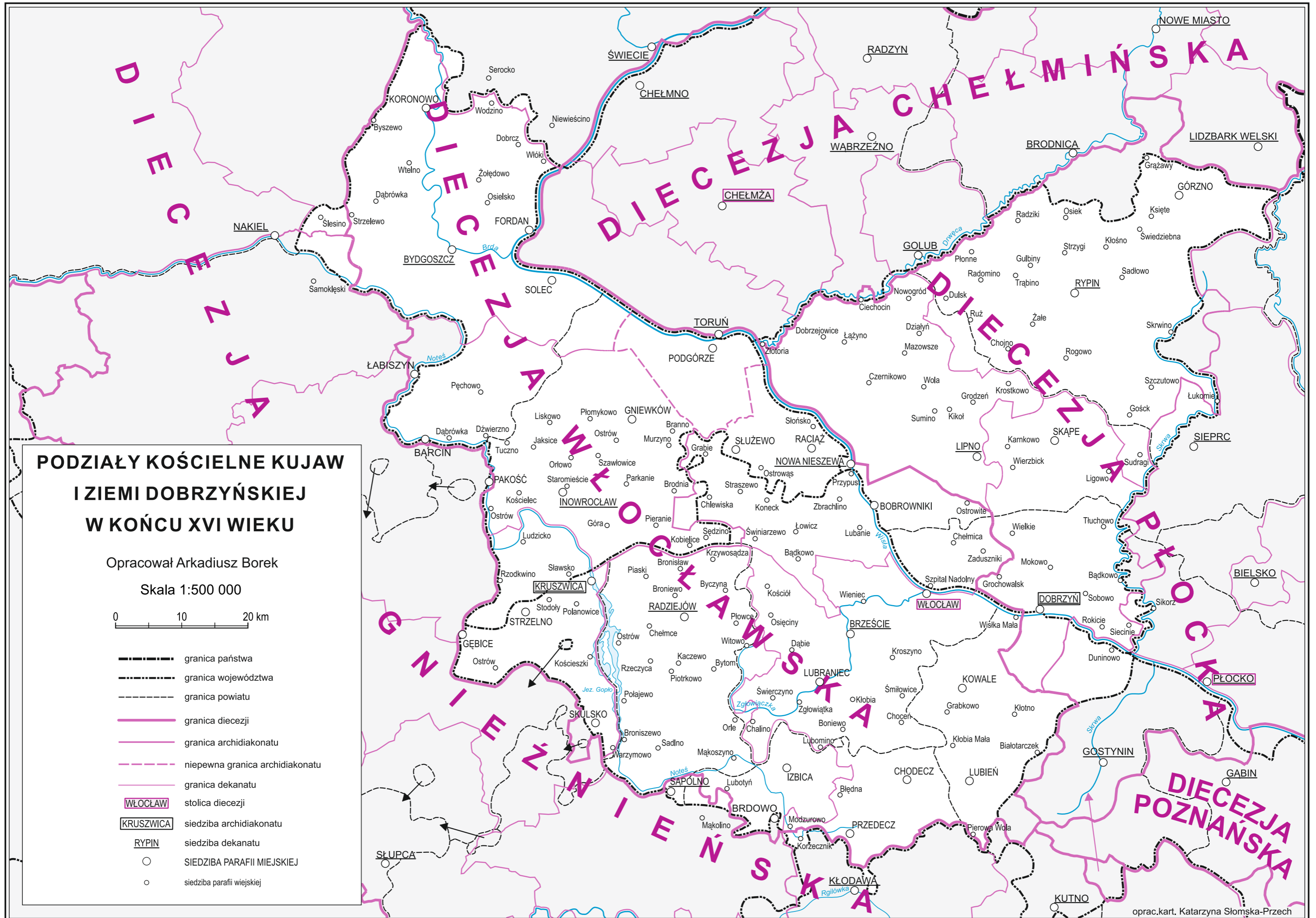
0 5 10 15 20 25 km

GRANICE	WIELKOŚĆ OSIEDLI
państwa	miasto duże
województwa	miasto
powiatu	miasteczko, wieś duża
diecezji	wieś, przysiółek
archidiekanatu	wieś o lokalizacji wiązanej
archidiekanatu (przebieg niepewny)	osada o lokalizacji przybliżonej
parafii	

CHARAKTER OSIEDLI	WŁASNOŚĆ OSIEDLI
INOWROCLAW stolica województwa	królewska
LIPNO stolica powiatu	duchowna (kościelna)
BOBRÓWNIK miasto, miasteczko	szlachecka
Ostrowite wieś parafialna	miejska
Łochocino wieś duża	
Leski inna miejscowość	
stolica diecezji	
siedziba archidiekanatu	
siedziba dekanatu	
siedziba parafii	
puszka parafialna	
osada folwarczna parafialna	
opactwo	
osada młyńska, kuźniczka	
osada folwarczna	
zamek	

SIEDZIBY URZĘDÓW I INSTYTUCJI (podkreślenia nazw miejscowości)	KOMUNIKACJA
starostwo grodowe	ważniejsze drogi
sejmik partykularny	
kasztelania	

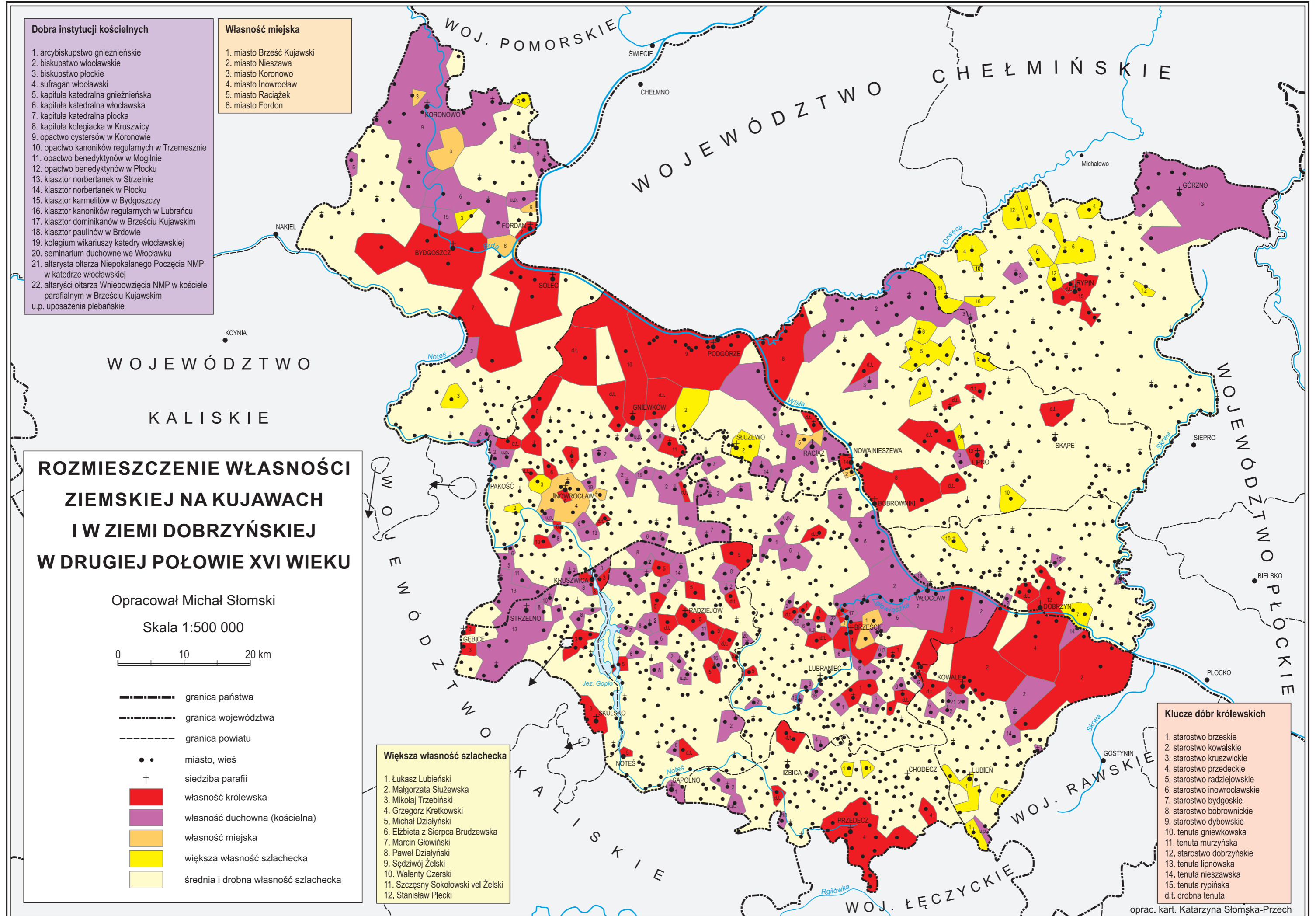
TOPOGRAFIA (stan z przełomu XVIII i XIX w.)
rzeki i jeziora
bagna i grunty podmokłe
lasy
poziomice
punkty wysokościowe

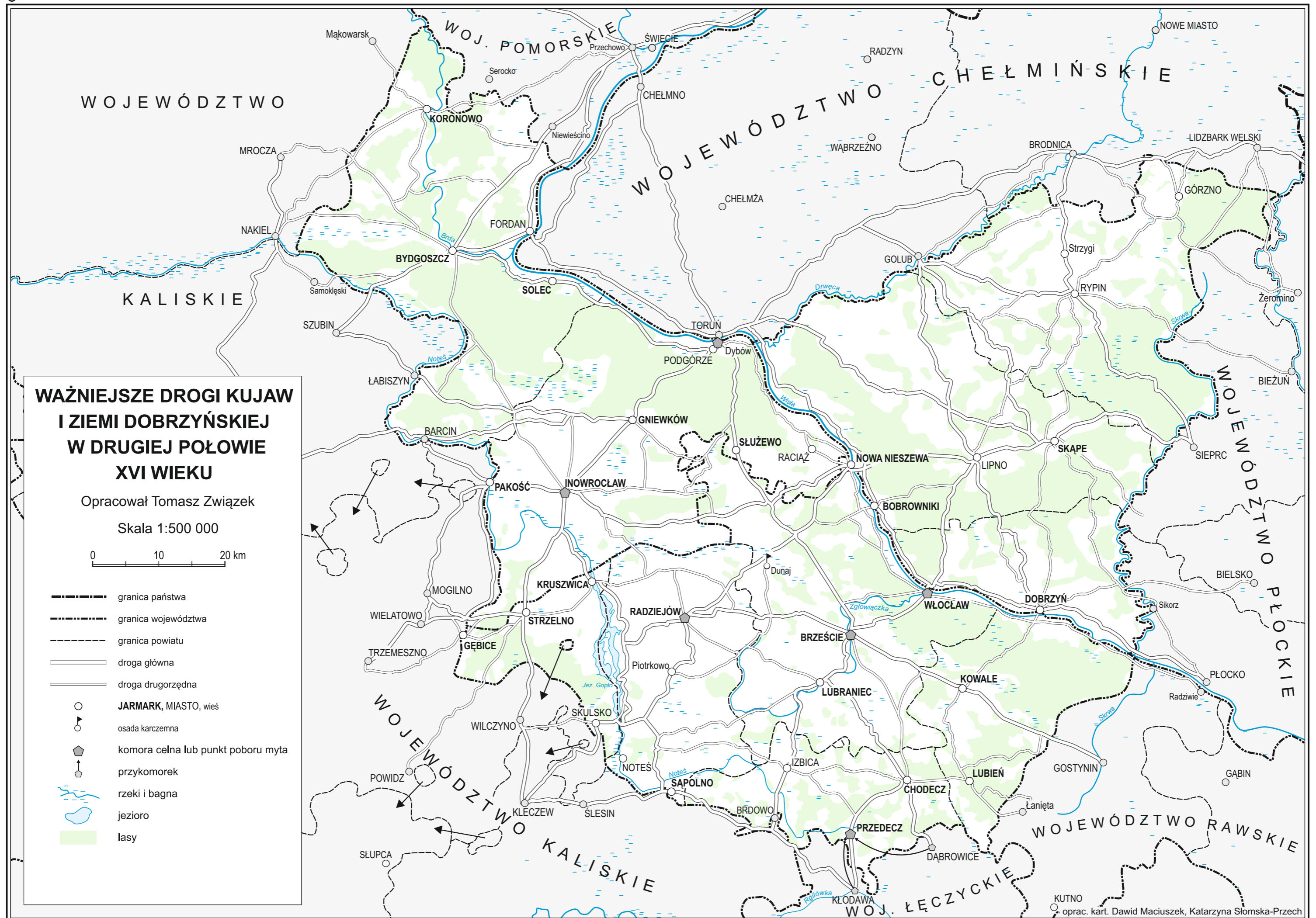


Atlas historyczny Polski. Kujawy i ziemia dobrzyńska w drugiej połowie XVI wieku, Warszawa 2021

oprac.kart. Katarzyna Słomska-Przech
POLSKA AKADEMIA NAUK - INSTYTUT HISTORII



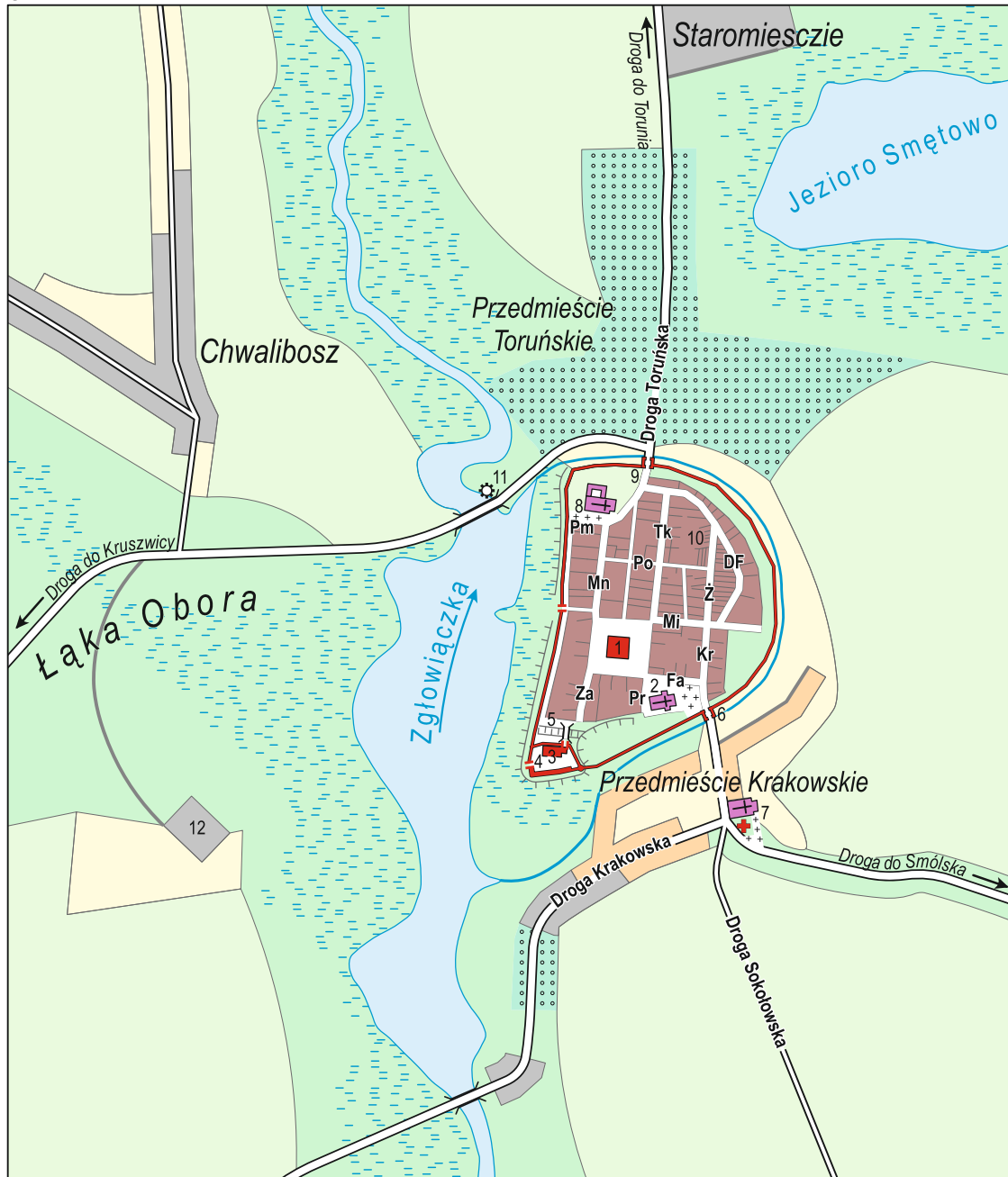




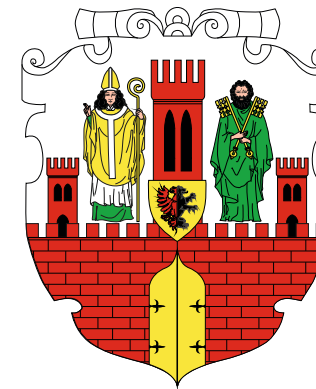
BRZEŚĆ KUJAWSKI W DRUGIEJ POŁOWIE XVI WIEKU

Opracowanie Dariusz Karczewski

6



oprac. kart. Dawid Maciuszek



Skala 1:10 000



	zabudowa miejska		skarpy
	zabudowa przedmieść		młyn
	zabudowa wiejska		szpital
	użytki ogrodowo-polne		mosty
	ogrody		mury obronne
	role		bramy
	pastwiska, łąki, nieużytki		furty
	bagna, mokradła		cmentarze

1. Ratusz
2. Kościół parafialny św. Stanisława
3. Zamek
4. Furta zamkowa na wał
5. Przygródek
6. Brama Krakowska
7. Szpital i kościół św. Ducha
8. Klasztor dominikański i kościół św. Michała Archanioła
9. Brama Toruńska
10. Szkoła żydowska
11. Młyn brzeski (zamkowy, starościński)
12. Folwark Chwalibozek

- DF – Droga Flakowska
 Fa – ul. Farna
 Kr – ul. Krakowska
 Mi – ul. Mistrzowska (Szewska)
 Mn – ul. Mnisza
 Pm – ul. Podmurna
 Po – ul. Poprzeczna
 Pr – ul. Proboszczowska
 Tk – ul. Tkacka (Knapska)
 Za – ul. Zamkowa
 Ż – ul. Żydowska

INOWROCŁAW W DRUGIEJ POŁOWIE XVI WIEKU

7

Opracowali Marcin Woźniak i Marcin Frąś



oprac. kart. Dawid Maciuszek



Skala 1:10 000



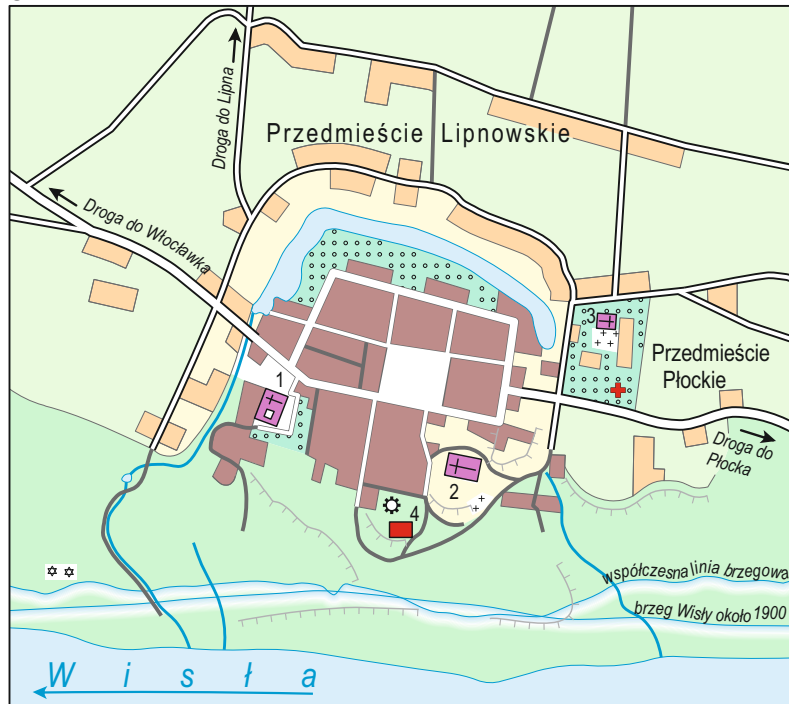
	zabudowa miasta		studnie
	zabudowa przedmieść		szpitale
	ogrody		bramy
	role		baszty
	pastwiska, łąki, nieużytki		mury obronne
	cmentarze		ogrodzenia
			fosy

- | | |
|----------------------------------------------------|------------------------------|
| 1. Ratusz | B – ul. Bydgoska |
| 2. Klasztor franciszkanów i kościół św. Franciszka | K – ul. Kasztelańska |
| 3. Waga miejska | Ł – ul. Łączna |
| 4. Synagoga | PvH– Platea versus Hospitali |
| 5. Kościół św. Mikołaja | PvM– Platea versus Manthwi |
| 6. Brama Mątewska | |
| 7. Brama Żydowska | |
| 8. Brama Bydgoska | |
| 9. Folwark zamkowy | |
| 10. Kościół św. Jakuba | |
| 11. Kościół Imienia NMP | |
| 12. Kościół Bożego Ciała - lokalizacja przybliżona | |
| 13. Kościół i szpital Świętego Ducha | |
| 14. Kościół i szpital Świętego Krzyża | |
| 15. Kirkut | |
| 16. Studnia Zbychora | |

DOBRZYŃ NAD WISŁĄ W DRUGIEJ POŁOWIE XVI WIEKU

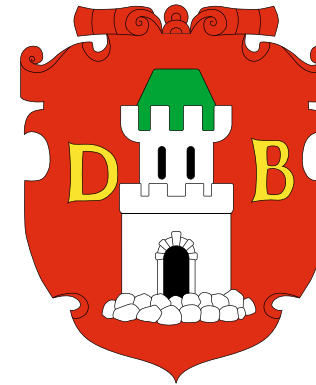
Opracowała Wiesława Duży

8



oprac. kart. Dawid Maciuszek

1. Kościół klasztorny Wniebowzięcia NMP
2. Kościół parafialny św. Szczepana
3. Kościół św. Stanisława
4. Dwór starosty dobrzyńskiego



Skala 1:10 000

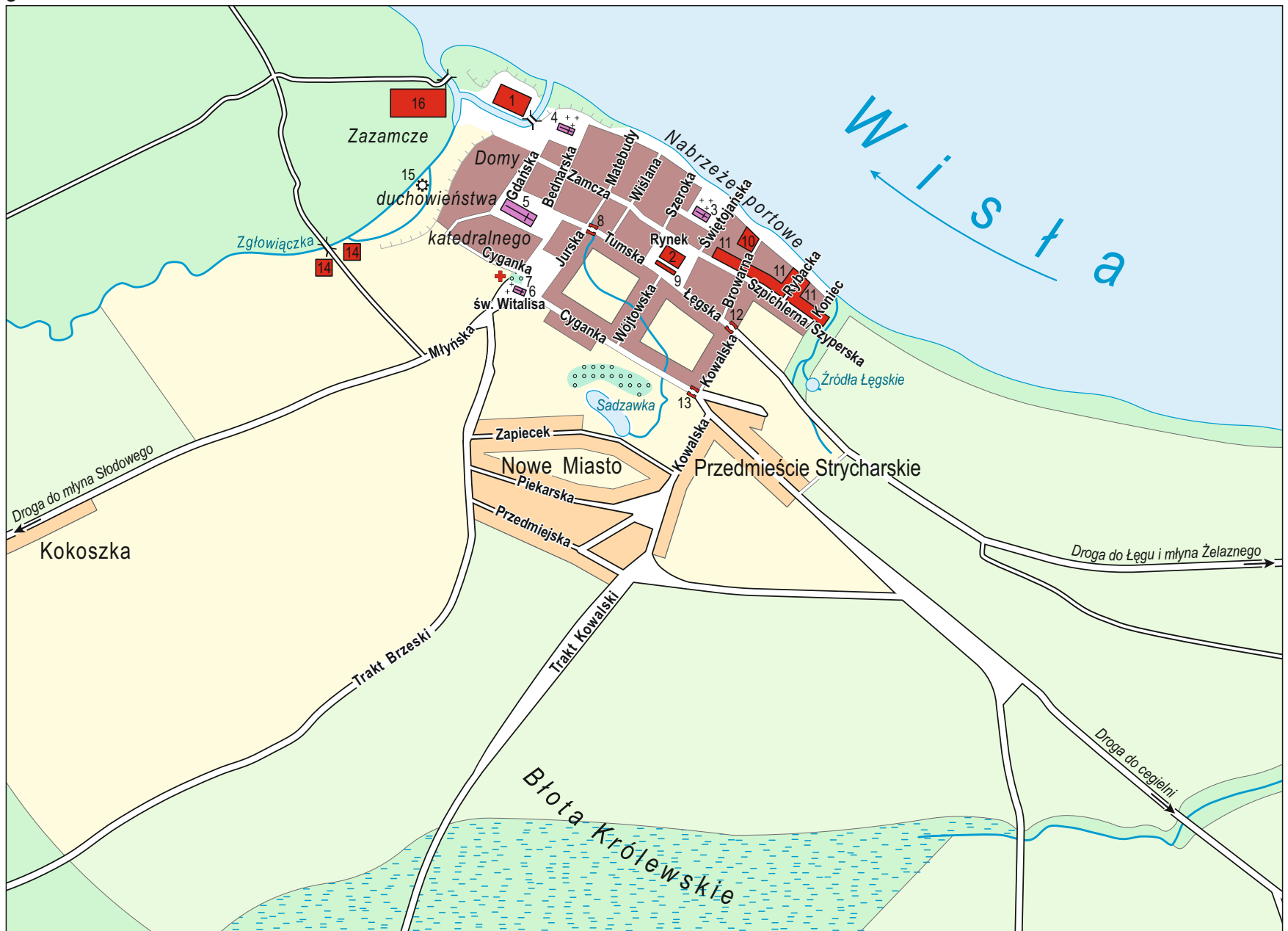


	zabudowa miasta		skarpy
	zabudowa przedmieść		młyn
	ogrody		szpital
	użytki ogrodowo-polne		
	role		
	pastwiska, łąki, nieużytki		
	cmentarze		

WŁOCLAWEK W POŁOWIE XVI WIEKU

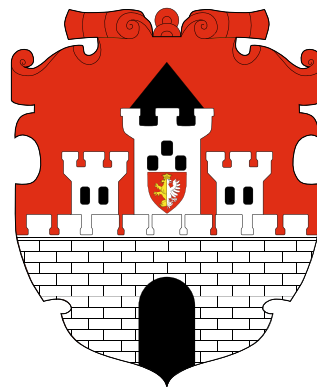
Opracowali Tomasz Michalski, Andrzej Kwiatkowski

9



oprac. kart. Dawid Maciusek

- 1 Zamek biskupi
- 2 Ratusz
- 3 Kościół farny św. Jana Chrzciciela
- 4 Kościół św. Stanisława
- 5 Katedra gotycka
- 6 Kościół szpitalny św. Witalisa
- 7 Ogrody Bratkowszczyzna
- 8 Brama Tumaska
- 9 Kramy
- 10 Browar miejski
- 11 Spichlerze
- 12 Brama Łęgska
- 13 Brama Kowalska
- 14 Browar i cegielnia miejska
- 15 Młyn Ciemięga
- 16 Spichrze, mielcuch i stajnie zamkowe



- zabudowa miasta
- zabudowa przedmieść
- użytki ogrodowo-polne
- ogrody
- role
- pastwiska, łąki, nieużytki
- bagna, mokradła
- cmentarze
- bramy
- szpitale
- mosty
- skarpy

Skala 1:10 000

