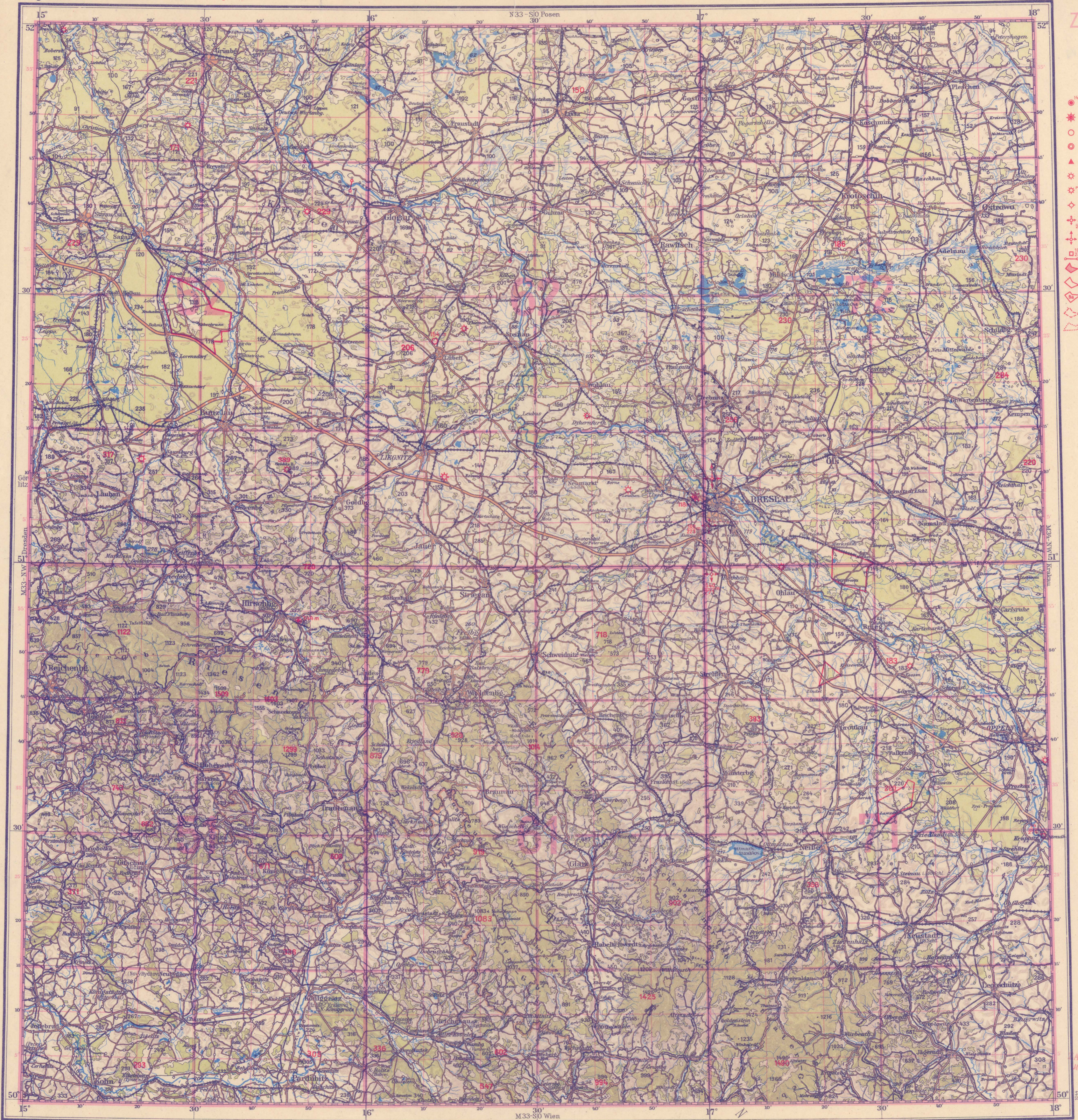




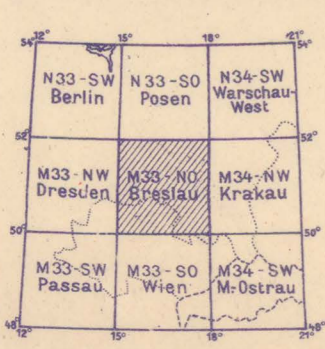
Zusatzzahl 15 ost

Zeichenerklärung

- ^{145m} Verkehrsflughafen (Höhenangabe über NN)
- ✳ Verkehrsflughafen mit Nachtbeleuchtung
- Landeplatz
- ◉ Wasserflughafen
- ▲ Militärflughafen
- ☼ Hauptstreckenfeuer (weiß)
- ☼ Hauptstreckenfeuer r: (rot)
- ☼ Nebenfeuer (weiß) r: (rot)
- ⚡ Hohe Funkmasten (Höhenangabe über 75 m) (über Grund) (über NN)
- ⚡ Navigationsfeuer (R. F. D.)
- ⊠ Hohe Hindernisse (Höhenangabe über 100 m) (über Grund) (über NN)
- ◇ Sperrgebiet
- ◇ Luftfahrungsgebiet (Überflugsverbot)
- ◇ Luftfahrungsgebiet (Ballon- u. Drachenaufstiege)
- ⊞ Ständiges Blindfluggebiet
- ⊞ " Blindlandegebiet
- Hohe Hindernisse werden nur außerhalb geschlossener Ortschaften dargestellt



AREAL ANTHROPOGEOGRAPHI UNIVERSITÄT WARSAWENSKO



- Haupt- u. vollspurige Nebenbahn
- Haupt- u. vollspurige Nebenbahn
- Kleinbahn u. schmalspurige Nebenbahn
- Seitenbahn
- Reichsbahn, fertig u. im Bau
- Reichsstraße
- Straße IA
- Straße IB
- Fahrweg
- Reichsgrenze
- Provinzgrenze
- Bergwerk & Schloß u. Ruine (Sturm)
- Kirche, Kapelle & Denkmal
- Wald
- Sumpf, Moor
- Sand, Watt
- 615: Höhenzahl
- 25: Niedrigungszahl

Maßstab 1 : 500 000

GOtha : JUSTUS PERTHES

Letzte Nachträge: September 1943

Stand der Bodenorganisation: 29.2.44

- ⊞ Städte über 5000 Einwohner
- Städte u. Ortschaften unter 5000 Einwohner
- Ortschaften m. Kirche

Projektion: Bonnesche unechte Kegelprojektion; Berührungsparallel 50° nördlicher Breite, Mittelmeridian 15° östliche Länge

