

49/2012

**Raport Badawczy**  
**Research Report**

**RB/36/2012**

**Analysis of emissions' territorial  
distribution for individual  
subcategories and greenhouse  
gases. Deliverable 1.2**

**R. Bun, M. Lesiv, K. Boychuk,  
P. Topylko, O. Danylo,  
O. Yaremchyshyn, N. Charkovska,  
P. Boychuk, M. Galuschak, Z. Nahorski,  
J. Horabik, J. Jarnicka**

**Instytut Badań Systemowych**  
**Polska Akademia Nauk**

**Systems Research Institute**  
**Polish Academy of Sciences**



# **POLSKA AKADEMIA NAUK**

## **Instytut Badań Systemowych**

ul. Newelska 6

01-447 Warszawa

tel.: (+48) (22) 3810100

fax: (+48) (22) 3810105

**Kierownik Zakładu zgłaszający pracę:  
Prof. zw. dr hab. inż. Zbigniew Nahorski**

Warszawa 2012

## **D 1.2**

Version 1  
Date 30.10.2012  
Author LPNU, SRI  
Dissemination level PP  
Document reference D 1.2

# **GESAPU**

## **Geoinformation technologies, spatio-temporal approaches, and full carbon account for improving accuracy of GHG inventories**

### **Deliverable 1.2. Analysis of emissions' territorial distribution for individual subcategories and greenhouse gases**

*Rostyslav Bun, Myroslava Lesiv (Editors),  
Khrystyna Boychuk, Petro Topylko, Olha Danylo, Olena Yaremchyshyn, Nadiya Charkovska,  
Petro Boychuk, Mariya Galuschak,*  
Lviv Polytechnic National University, Ukraine;  
*Zbigniew Nahorski, Joanna Horabik, Jolanta Jarnicka,*  
Systems Research Institute, Polish Academy of Sciences, Poland

### **Delivery Date: M28**

Project Duration  
Coordinator  
Work package leader

24 June 2010 – 23 June 2014 (48 Months)  
Systems Research Institute of the Polish Academy of Sciences (SRI)  
Lviv Polytechnic National University, Ukraine (LPNU)

## **Disclaimer**

The information in this document is subject to change without notice. Company or product names mentioned in this document may be trademarks or registered trademarks of their respective companies.

## **All rights reserved**

The document is proprietary of the GESAPU consortium members. No copying or distributing, in any form or by any means, is allowed without the prior written agreement of the owner of the property rights. This document reflects only the authors' view.

This project is supported by funding by the European Commission: FP7-PEOPLE-2009-IRSES, Project n° 247645.

**Project:** #247645. Call: FP7-PEOPLE-2009-IRSES, Marie Curie Actions—International Research Staff Exchange Scheme (IRSES).

**Work package 1.** Spatially resolved greenhouse gas inventory for Poland

**Deliverable 1.2.** Analysis of emissions' territorial distribution for individual subcategories and greenhouse gases

## **Content**

- 1. Analysis of emissions' territorial distribution for Energy sector: stationary sources**
- 2. Analysis of emissions' territorial distribution for road transport sector**
- 3. Analysis of emissions' territorial distribution for individual subcategories and greenhouse gases from Industry and Agriculture**

## **List of figures**

- Figure 1.1.** GHG emissions from electricity/heat production,  $10^3$  tones of  $\text{CO}_2$  eq.
- Figure 1.2.** GHG emissions from electricity/heat production by fossil fuel burned (coal, natural gas, brown coal),  $10^3$  tons of  $\text{CO}_2$  eq.
- Figure 1.3.** GHG emissions from electricity/heat production by fossil fuel burned (coal, natural gas, brown coal) in Śląskie voivodeship,  $10^3$  tones of  $\text{CO}_2$  eq.
- Figure 1.4.** Structure of GHG emissions in  $\text{CO}_2$ eq. by type of fossil fuel burned in residential sector for voivodeships (tons, Poland)
- Figure 1.5.** Specific  $\text{CO}_2$  emissions in residential sector (ton/sq.km., Poland)
- Figure 1.6.** Specific  $\text{CH}_4$  emissions in residential sector (ton/sq.km., Poland)
- Figure 1.7.** Specific  $\text{N}_2\text{O}$  emissions in residential sector (kg/sq.km., Poland)
- Figure 1.8.** Contribution of each voivodeship to the total emissions in residential sector (% of total emissions in residential sector, Poland)
- Figure 1.9.** GHG emissions from burning fossil fuels for manufacturing industries and construction needs in Podlaskie voivodeship of Poland (tones of  $\text{CO}_2$ eq.)
- Figure 2.1.** Specific  $\text{CO}_2$  emissions from gasoline combustion by passenger cars in Poland (2 km x 2 km; t/km<sup>2</sup>)
- Figure 2.2.** Specific  $\text{CO}_2$  emissions from diesel combustion by buses in Poland (2 km x 2 km; t/km<sup>2</sup>)
- Figure 2.3.** Specific  $\text{CO}_2$  emissions from diesel combustion by passenger cars in Poland (2 km x 2 km; t/km<sup>2</sup>)
- Figure 2.4.** Specific  $\text{CO}_2$  emissions from gasoline combustion by buses in Poland (2 km x 2 km; t/km<sup>2</sup>)
- Figure 2.5.** Specific  $\text{CO}_2$  emissions from LPG combustion by buses, passenger cars, lorries, and special vehicles in Poland (2 km x 2 km; t/km<sup>2</sup>)
- Figure 2.6.** Specific  $\text{CH}_4$  emissions from LPG, gasoline, and diesel combustion by buses, lorries, and special vehicles in Poland (2 km x 2 km; t/km<sup>2</sup>)
- Figure 2.7.** Specific  $\text{CH}_4$  emissions from gasoline combustion by passenger cars in Poland (municipalities; t/km<sup>2</sup>)
- Figure 2.8.** Prism-map of specific  $\text{CH}_4$  emissions from gasoline combustion by passenger cars in Poland (municipalities; t/km<sup>2</sup>)

- Figure 2.9.** Specific CH<sub>4</sub> emissions from diesel and LPG combustion by passenger cars in Poland (2 km x 2 km; t/km<sup>2</sup>)
- Figure 2.10.** Specific N<sub>2</sub>O emissions from gasoline, diesel, and LPG combustion by passenger cars in Poland (2 km x 2 km; t/km<sup>2</sup>)
- Figure 2.11.** Specific N<sub>2</sub>O emissions from gasoline, diesel, and LPG combustion by buses, lorries, and special vehicles in Poland (2 km x 2 km; t/km<sup>2</sup>)
- Figure 3.1.** CO<sub>2</sub> emissions from Cement Production of voivodeships (sorted by the amount of emissions: from the largest to the smallest one)
- Figure 3.2.** CO<sub>2</sub> emissions from Glass Production in voivodeships
- Figure 3.3.** Structure of methane emissions from enteric fermentation of livestock animals bred for individual farms (Mazowieckie voivodeship)
- Figure 3.4.** Structure of methane emissions from manure management of livestock animals bred at individual farms (Wielkopolskie voivodeship)
- Figure 3.5.** Structure of methane emissions from manure management of dairy and non-dairy cattle, swine, and poultry bred at individual farms (Zachodniopomorskie voivodeship)
- Figure 3.6.** Structure of methane emissions from manure management of horses, sheep, and goats bred at individual farms (Zachodniopomorskie voivodeship)
- Figure 3.7.** Structure of methane emissions from enteric fermentation of livestock animals bred at individual farms (Opolskie voivodeship)
- Figure 3.8.** Structure of methane emissions from enteric fermentation of horses, sheep, and goats bred at individual farms (Opolskie voivodeship)
- Figure 3.9.** Structure of methane emissions from enteric fermentation of non-dairy cattle and from manure management of swine bred at individual farms (Podkarpackie voivodeship)
- Figure 3.10.** Fragment of geodatabase: methane emissions from enteric fermentation of livestock owned by individual farms (kg)
- Figure 3.11.** Fragment of geodatabase: methane emissions from manure management of livestock owned by individual farms (kg)

## List of tables

- Table 1.1.** GHG emissions (CO<sub>2</sub>eq.) from electricity and heat production in Polish voivodeships
- Table 1.2.** GHG emissions of heat/power plants that use coal as the main fuel
- Table 1.3.** GHG emissions of heat/power plants that use natural gas as the main fuel
- Table 1.4.** GHG emissions of heat/power plants that use brown coal as the main fuel
- Table 1.5.** Carbon dioxide (CO<sub>2</sub>) emissions from burning fossil fuels for manufacturing industries and construction needs in Podlaskie voivodeship of Poland (kg)
- Table 1.6.** Methane (CH<sub>4</sub>) emissions from burning fossil fuels for manufacturing industries and construction needs in Podlaskie voivodeship of Poland (kg)
- Table 1.7.** Emissions of nitrous oxide (N<sub>2</sub>O) from burning fossil fuels for manufacturing industries and construction needs in Podlaskie voivodeship of Poland (kg)
- Table 1.8.** Methane emissions from burning fossil fuels for manufacturing industries and construction needs in Lubelskie voivodeship of Poland (kg)

**Table 2.1.** GHG emissions from fuel burning by passenger cars and buses in Poland (t, districts)

**Table 2.2.** GHG emissions from fuel burning by lorries and special vehicles in Poland (t, districts)

**Table 3.1.** CO<sub>2</sub> emissions from cement production

**Table 3.2.** CO<sub>2</sub> emissions of the main glass factories

## **2. Analysis of emissions' territorial distribution for road transport sector in Poland**

Using the tables of input information and input maps (digital maps of settlements, roadways etc.) and following the developed algorithms georeferenced databases of inventory results in road transport sector of Poland are build. Each record in this database corresponds to a certain grid cell (of size 2 km x 2 km) and contains the information about emission source types within the cell's borders, the structure of emissions in cell by gas, fuel type and vehicle category:

- CO<sub>2</sub> emissions from gasoline combustion by passenger cars;
- CO<sub>2</sub> emissions from diesel combustion by passenger cars;
- CO<sub>2</sub> emissions from LPG combustion by passenger cars;
- CH<sub>4</sub> emissions from gasoline combustion by passenger cars;
- CH<sub>4</sub> emissions from diesel combustion by passenger cars;
- CH<sub>4</sub> emissions from LPG combustion by passenger cars;
- N<sub>2</sub>O emissions from gasoline combustion by passenger cars;
- N<sub>2</sub>O emissions from diesel combustion by passenger cars;
- N<sub>2</sub>O emissions from LPG combustion by passenger cars;
- CO<sub>2</sub> emissions from gasoline combustion by buses;
- CO<sub>2</sub> emissions from diesel combustion by buses;
- CO<sub>2</sub> emissions from LPG combustion by buses;
- CH<sub>4</sub> emissions from gasoline combustion by buses;
- CH<sub>4</sub> emissions from diesel combustion by buses;
- CH<sub>4</sub> emissions from LPG combustion by buses;
- N<sub>2</sub>O emissions from gasoline combustion by buses;
- N<sub>2</sub>O emissions from diesel combustion by buses;
- N<sub>2</sub>O emissions from LPG combustion by buses
- CO<sub>2</sub> emissions from gasoline combustion by lorries;
- CO<sub>2</sub> emissions from diesel combustion by lorries;
- CO<sub>2</sub> emissions from LPG combustion by lorries;
- CH<sub>4</sub> emissions from gasoline combustion by lorries;
- CH<sub>4</sub> emissions from diesel combustion by lorries;
- CH<sub>4</sub> emissions from LPG combustion by lorries;
- N<sub>2</sub>O emissions from gasoline combustion by lorries;
- N<sub>2</sub>O emissions from diesel combustion by lorries;
- N<sub>2</sub>O emissions from LPG combustion by lorries



- CO<sub>2</sub> emissions from gasoline combustion by special vehicles;
- CO<sub>2</sub> emissions from diesel combustion by special vehicles;
- CO<sub>2</sub> emissions from LPG combustion by special vehicles;
- CH<sub>4</sub> emissions from gasoline combustion by special vehicles;
- CH<sub>4</sub> emissions from diesel combustion by special vehicles;
- CH<sub>4</sub> emissions from LPG combustion by special vehicles;
- N<sub>2</sub>O emissions from gasoline combustion by special vehicles;
- N<sub>2</sub>O emissions from diesel combustion by special vehicles;
- N<sub>2</sub>O emissions from LPG combustion by special vehicles.

The results may be visualised as digital maps and various thematic layers, which helps to immediately grasp the situation, localise the territories with the highest emission rates, investigate the structure of emissions, and make effective decisions on emissions reduction. Figures 1-11 show examples of thematic maps with inventory results by 2 km x 2 km cells. Table 1 summarizes inventory results to districts.

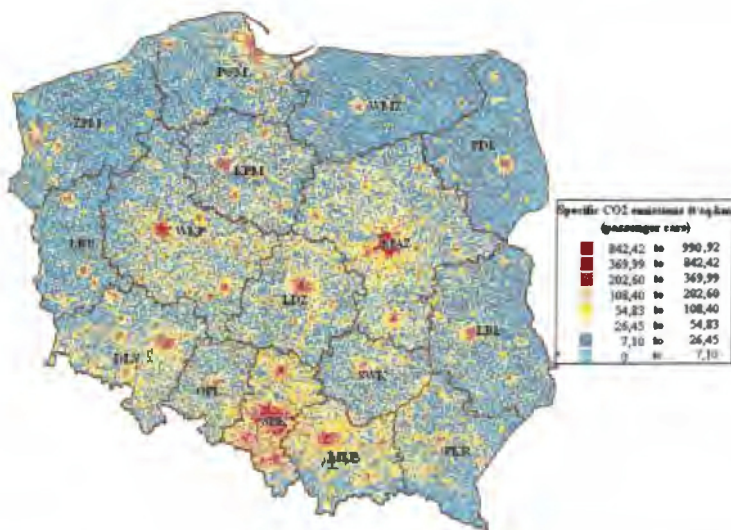


Figure 2.1. Specific CO<sub>2</sub> emissions from gasoline combustion by passenger cars in Poland (2 km x 2 km; t/km<sup>2</sup>; 2009).

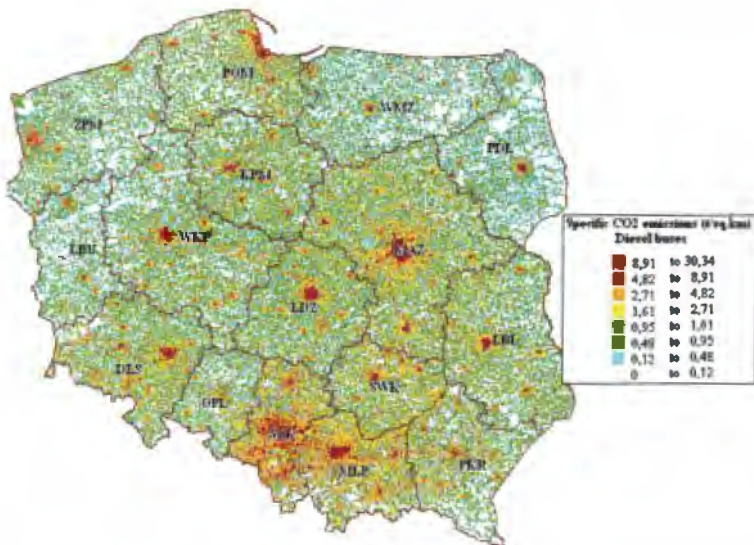


Figure 2.2. Specific CO<sub>2</sub> emissions from diesel combustion by buses in Poland (2 km x 2 km; t/km<sup>2</sup>; 2009).

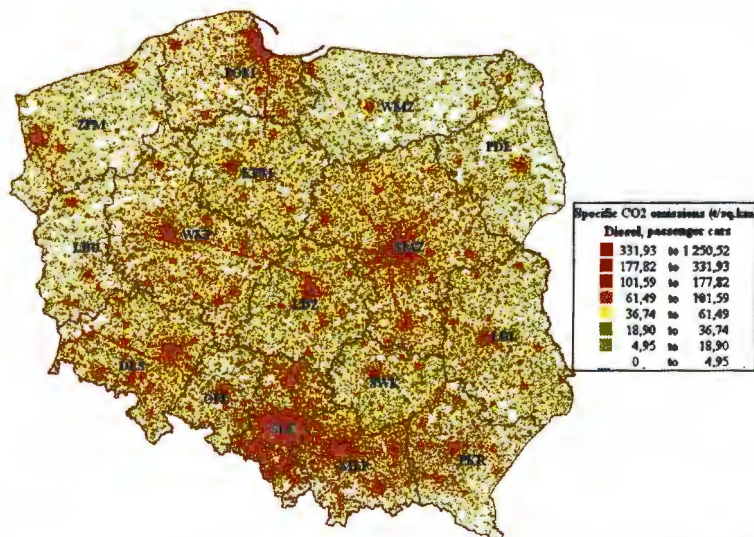


Figure 2.3. Specific CO<sub>2</sub> emissions from diesel combustion by passenger cars in Poland (2 km x 2 km; t/km<sup>2</sup>; 2009).

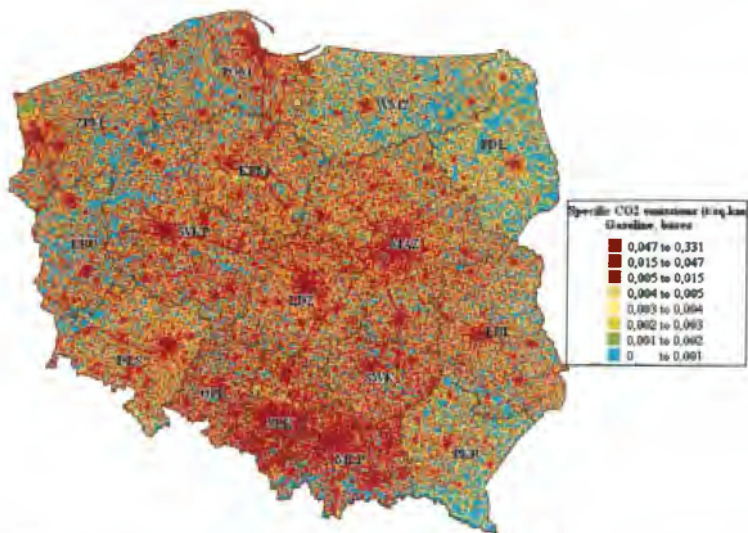


Figure 2.4. Specific CO<sub>2</sub> emissions from gasoline combustion by buses in Poland (2 km x 2 km; t/km<sup>2</sup>; 2009).

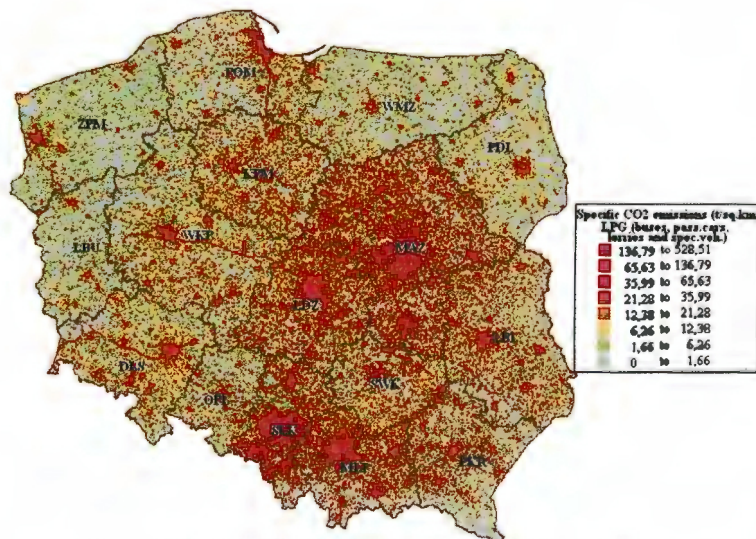


Figure 2.5. Specific CO<sub>2</sub> emissions from LPG combustion by buses, passenger cars, lorries, and special vehicles in Poland (2 km x 2 km; t/km<sup>2</sup>; 2009).

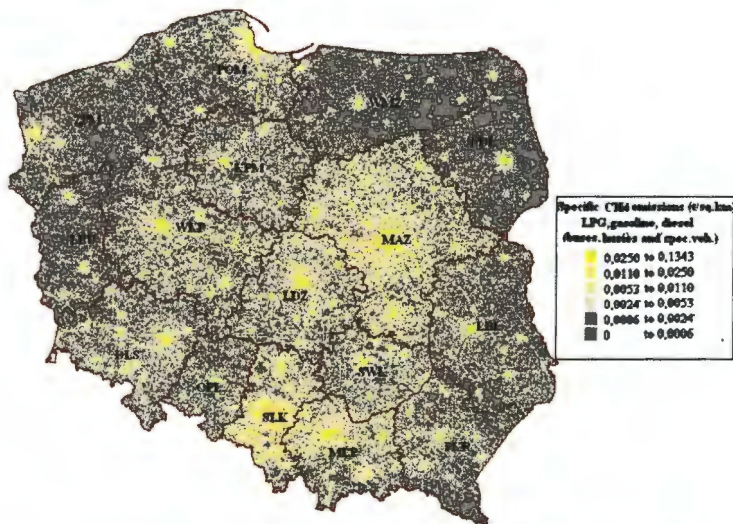


Figure 2.6. Specific CH<sub>4</sub> emissions from LPG, gasoline, and diesel combustion by buses, lorries, and special vehicles in Poland (2 km x 2 km; t/km<sup>2</sup>; 2009).

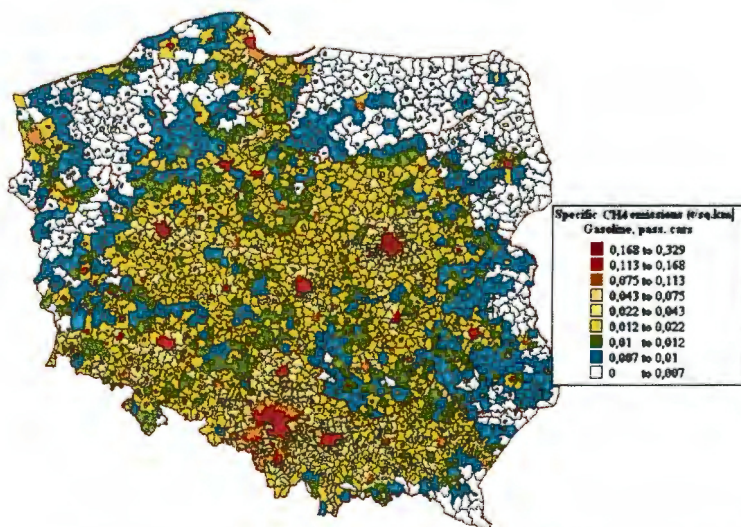


Figure 2.7. Specific CH<sub>4</sub> emissions from gasoline combustion by passenger cars in Poland (municipalities; t/km<sup>2</sup>; 2009).



Figure 2.8. Prism-map of specific CH<sub>4</sub> emissions from gasoline combustion by passenger cars in Poland (municipalities; t/km<sup>2</sup>; 2009).

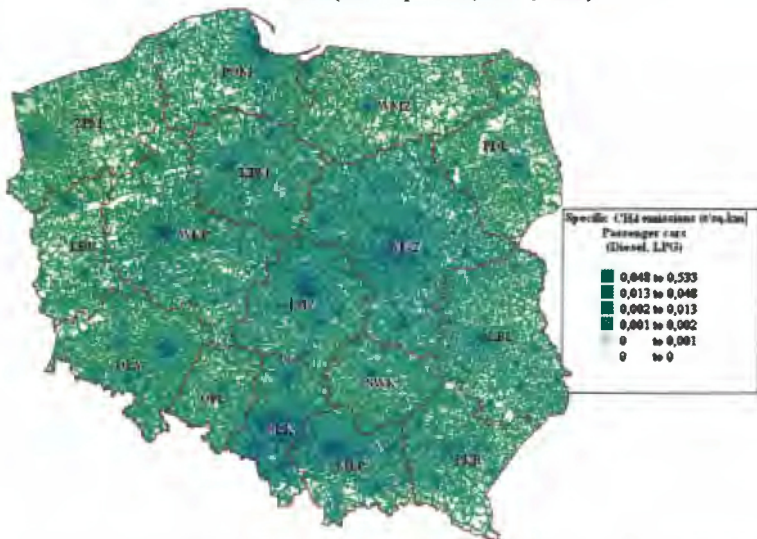


Figure 2.9. Specific CH<sub>4</sub> emissions from diesel and LPG combustion by passenger cars in Poland (2 km x 2 km; t/km<sup>2</sup>; 2009).

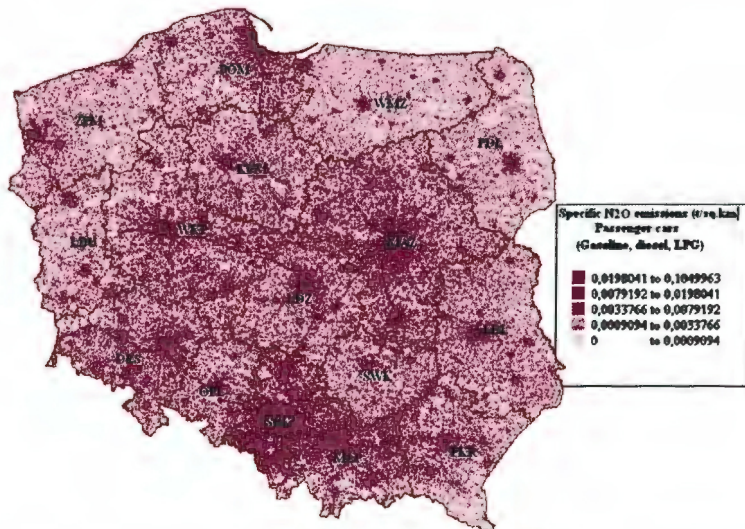


Figure 2.10. Specific N<sub>2</sub>O emissions from gasoline, diesel, and LPG combustion by passenger cars in Poland (2 km x 2 km; t/km<sup>2</sup>; 2009).



Figure 2.11. Specific N<sub>2</sub>O emissions from gasoline, diesel, and LPG combustion by buses, lorries, and special vehicles in Poland (2 km x 2 km; t/km<sup>2</sup>; 2009).

**Table 2.1. GHG emissions from fuel burning by passenger cars and buses in Poland ( t, districts, 2009)**

District	Passenger cars									Buses								
	CO <sub>2</sub>			CH <sub>4</sub>			N <sub>2</sub> O			CO <sub>2</sub>			CH <sub>4</sub>			N <sub>2</sub> O		
	Gasoline	Diesel	LPG	Gasoline	Diesel	LPG	Gasoline	Diesel	LPG	Gasoline	Diesel	LPG	Gasoline	Diesel	LPG	Gasoline	Diesel	LPG
aleksandrowski	18751	24321	8090	8.93	1.31	7.95	0.81	1.31	0.03	8.37	682	0.18	0.0040	0.04	0.00017	0.00036	0.04	0.00
augustowski	17572	28018	8182	8.37	1.51	8.04	0.76	1.51	0.03	5.51	594	0.45	0.0026	0.03	0.00044	0.00024	0.03	0.00
bartoszycki	19033	28117	8446	9.06	1.52	8.30	0.82	1.52	0.03	8.30	761	1.86	0.0040	0.04	0.00183	0.00036	0.04	0.00
będziński	78715	84807	21023	37.48	4.58	20.66	3.41	4.58	0.07	23.95	2320	1.79	0.0114	0.13	0.00175	0.00104	0.13	0.00
bełchatowski	36356	41870	20577	17.31	2.26	20.22	1.57	2.26	0.07	16.39	1212	1.02	0.0078	0.07	0.00101	0.00071	0.07	0.00
Biała Podlaska	6207	9774	3682	2.96	0.53	3.62	0.27	0.53	0.01	3.37	308	0.09	0.0016	0.02	0.00008	0.00015	0.02	0.00
białobrzeski	22732	34192	12944	10.82	1.85	12.72	0.98	1.85	0.04	9.02	830	16.47	0.0043	0.04	0.01618	0.00039	0.04	0.00
białogardzki	16025	24037	4123	7.63	1.30	4.05	0.69	1.30	0.01	10.03	609	0.19	0.0048	0.03	0.00018	0.00043	0.03	0.00
białostocki	52591	83856	24489	25.04	4.53	24.06	2.28	4.53	0.08	16.50	1779	1.34	0.0079	0.10	0.00132	0.00071	0.10	0.00
białski	44935	70753	26653	21.40	3.82	26.19	1.95	3.82	0.08	24.36	2231	0.62	0.0116	0.12	0.00061	0.00105	0.12	0.00
Białystok	29779	47481	13866	14.18	2.56	13.62	1.29	2.56	0.04	9.34	1007	0.76	0.0044	0.05	0.00075	0.00040	0.05	0.00
bielski	18323	29215	8532	8.73	1.58	8.38	0.79	1.58	0.03	5.75	620	0.47	0.0027	0.03	0.00046	0.00025	0.03	0.00
bielski	67891	73145	18132	32.33	3.95	17.82	2.94	3.95	0.06	20.65	2001	1.54	0.0098	0.11	0.00151	0.00089	0.11	0.00
Bielsko-Biała	34985	37693	9344	16.66	2.03	9.18	1.51	2.03	0.03	10.64	1031	0.79	0.0051	0.06	0.00078	0.00046	0.06	0.00
bieruńsko-łędziński	37869	40800	10114	18.03	2.20	9.94	1.64	2.20	0.03	11.52	1116	0.86	0.0055	0.06	0.00084	0.00050	0.06	0.00
bieszczadzki	8166	11949	3538	3.89	0.65	3.48	0.35	0.65	0.01	2.03	339	0.60	0.0010	0.02	0.00059	0.00009	0.02	0.00
bigorski	28521	44908	16917	13.58	2.42	16.62	1.23	2.42	0.05	15.46	1416	0.40	0.0074	0.08	0.00039	0.00067	0.08	0.00
bocheński	35804	50587	14827	17.05	2.73	14.57	1.55	2.73	0.05	22.31	1645	4.33	0.0106	0.09	0.00426	0.00097	0.09	0.00
bolesławiecki	44287	67159	11877	21.09	3.63	11.67	1.92	3.63	0.04	14.02	1541	0.88	0.0067	0.08	0.00086	0.00061	0.08	0.00
braniewski	14532	21468	6449	6.92	1.16	6.34	0.63	1.16	0.02	6.33	581	1.42	0.0030	0.03	0.00140	0.00027	0.03	0.00
brodnicki	26741	34683	11538	12.73	1.87	11.34	1.16	1.87	0.04	11.93	973	0.25	0.0057	0.05	0.00025	0.00052	0.05	0.00
brzeski	29138	41168	12066	13.88	2.22	11.86	1.26	2.22	0.04	18.16	1339	3.53	0.0086	0.07	0.00346	0.00079	0.07	0.00
brzeski	36391	42500	8359	17.33	2.29	8.21	1.58	2.29	0.03	22.24	957	0.57	0.0106	0.05	0.00056	0.00096	0.05	0.00
brzeziński	15920	18335	9011	7.58	0.99	8.85	0.69	0.99	0.03	7.18	531	0.45	0.0034	0.03	0.00044	0.00031	0.03	0.00

GESAPU Deliverable 1.2. Analysis of emissions' territorial distribution for individual subcategories and greenhouse gas

brzozowski	15353	22466	6652	7.31	1.21	6.54	0.66	1.21	0.02	3.81	637	1.12	0.0018	0.03	0.00110	0.00016	0.03	0.00
buski	26564	34856	12889	12.65	1.88	12.66	1.15	1.88	0.04	17.13	1398	1.03	0.0082	0.08	0.00101	0.00074	0.08	0.00
bydgoski	48845	63352	21074	23.26	3.42	20.71	2.11	3.42	0.07	21.80	1777	0.46	0.0104	0.10	0.00045	0.00094	0.10	0.00
Bydgoszcz	46938	60879	20252	22.35	3.29	19.90	2.03	3.29	0.06	20.95	1708	0.44	0.0100	0.09	0.00043	0.00091	0.09	0.00
Bytom	29912	32227	7989	14.24	1.74	7.85	1.29	1.74	0.03	9.10	882	0.68	0.0043	0.05	0.00067	0.00039	0.05	0.00
bytowski	37460	72890	12007	17.84	3.93	11.80	1.62	3.93	0.04	17.84	1481	0.37	0.0085	0.08	0.00036	0.00077	0.08	0.00
Chełm	6995	11014	4149	3.33	0.59	4.08	0.30	0.59	0.01	3.79	347	0.10	0.0018	0.02	0.00010	0.00016	0.02	0.00
chełmiński	18251	23672	7975	8.69	1.28	7.74	0.79	1.28	0.02	8.14	664	0.17	0.0039	0.04	0.00017	0.00035	0.04	0.00
chełmski	31625	49796	18758	15.06	2.69	18.43	1.37	2.69	0.06	17.14	1570	0.44	0.0082	0.08	0.00043	0.00074	0.08	0.00
chodzieski	20394	26963	5243	9.71	1.46	5.15	0.88	1.46	0.02	7.96	501	0.16	0.0038	0.03	0.00015	0.00034	0.03	0.00
chojnicki	33115	64435	10615	15.77	3.48	10.43	1.43	3.48	0.03	15.77	1309	0.33	0.0075	0.07	0.00032	0.00068	0.07	0.00
Chorzów	18992	20462	5072	9.04	1.10	4.98	0.82	1.10	0.02	5.78	560	0.43	0.0028	0.03	0.00042	0.00025	0.03	0.00
choszczęński	20599	30897	5300	9.81	1.67	5.21	0.89	1.67	0.02	12.89	783	0.24	0.0061	0.04	0.00023	0.00056	0.04	0.00
chrzanowski	38943	55022	16126	18.54	2.97	15.85	1.69	2.97	0.05	24.27	1789	4.71	0.0116	0.10	0.00463	0.00105	0.10	0.00
ciechanowski	43291	65115	24650	20.61	3.52	24.22	1.87	3.52	0.08	17.18	1580	31.36	0.0082	0.09	0.03081	0.00074	0.09	0.00
cieszyński	94067	101347	25123	44.79	5.47	24.68	4.07	5.47	0.08	28.62	2773	2.13	0.0136	0.15	0.00210	0.00124	0.15	0.00
czarnkowsko-trzcianecki	39314	51977	10107	18.72	2.81	9.93	1.70	2.81	0.03	15.34	966	0.30	0.0073	0.05	0.00029	0.00066	0.05	0.00
Częstochowa	47261	50919	12622	22.51	2.75	12.40	2.05	2.75	0.04	14.38	1393	1.07	0.0068	0.08	0.00105	0.00062	0.08	0.00
częstochowski	107428	115743	28691	51.16	6.25	28.19	4.65	6.25	0.09	32.68	3167	2.44	0.0156	0.17	0.00239	0.00141	0.17	0.00
człuchowski	28394	55250	9101	13.52	2.98	8.94	1.23	2.98	0.03	13.53	1123	0.28	0.0064	0.06	0.00027	0.00059	0.06	0.00
Dąbrowa Górnicza	32506	35021	8681	15.48	1.89	8.53	1.41	1.89	0.03	9.89	958	0.74	0.0047	0.05	0.00072	0.00043	0.05	0.00
dąbrowski	28858	40773	11950	13.74	2.20	11.74	1.25	2.20	0.04	17.98	1326	3.49	0.0086	0.07	0.00343	0.00078	0.07	0.00
dębicki	32394	47402	14036	15.43	2.56	13.79	1.40	2.56	0.04	8.04	1343	2.36	0.0038	0.07	0.00232	0.00035	0.07	0.00
drawski	23927	35889	6156	11.39	1.94	6.05	1.04	1.94	0.02	14.97	909	0.28	0.0071	0.05	0.00027	0.00065	0.05	0.00
działdowski	19254	28444	8545	9.17	1.54	8.40	0.83	1.54	0.03	8.39	770	1.88	0.0040	0.04	0.00185	0.00036	0.04	0.00
dzierżoniowski	26992	40931	7239	12.85	2.21	7.11	1.17	2.21	0.02	8.54	939	0.54	0.0041	0.05	0.00053	0.00037	0.05	0.00
Elbląg	14357	21209	6371	6.84	1.14	6.26	0.62	1.14	0.02	6.26	574	1.40	0.0030	0.03	0.00138	0.00027	0.03	0.00
elbląski	25972	38368	11526	12.37	2.07	11.32	1.12	2.07	0.04	11.32	1038	2.54	0.0054	0.06	0.00250	0.00049	0.06	0.00



GESAPU Deliverable 1.2. Analysis of emissions' territorial distribution for individual subcategories and greenhouse gas

etcki	20392	30126	9050	9.71	1.63	8.89	0.88	1.63	0.03	8.89	815	1.99	0.0042	0.04	0.00196	0.00038	0.04	0.00
garwoliński	48681	73223	27719	23.18	3.95	27.24	2.11	3.95	0.09	19.32	1777	35.26	0.0092	0.10	0.03465	0.00084	0.10	0.00
Gdańsk	61054	118798	19570	29.07	6.41	19.23	2.64	6.41	0.06	29.08	2414	0.60	0.0138	0.13	0.00059	0.00126	0.13	0.00
gdański	37066	72124	11881	17.65	3.89	11.67	1.60	3.89	0.04	17.66	1465	0.36	0.0084	0.08	0.00036	0.00076	0.08	0.00
Gdynia	33779	65727	10827	16.09	3.55	10.64	1.46	3.55	0.03	16.09	1335	0.33	0.0077	0.07	0.00033	0.00070	0.07	0.00
gizycki	14719	21744	6532	7.01	1.17	6.42	0.64	1.17	0.02	6.42	588	1.44	0.0031	0.03	0.00141	0.00028	0.03	0.00
Gliwice	42761	46071	11421	20.36	2.49	11.22	1.85	2.49	0.04	13.01	1261	0.97	0.0062	0.07	0.00095	0.00056	0.07	0.00
gliwicki	84956	91531	22690	40.46	4.94	22.29	3.68	4.94	0.07	25.84	2504	1.93	0.0123	0.14	0.00189	0.00112	0.14	0.00
głogowski	23472	35595	6295	11.18	1.92	6.19	1.02	1.92	0.02	7.43	817	0.47	0.0035	0.04	0.00046	0.00032	0.04	0.00
głubczycki	21386	24976	4912	10.18	1.35	4.83	0.93	1.35	0.02	13.07	563	0.34	0.0062	0.03	0.00033	0.00057	0.03	0.00
gnieźniński	60439	79908	15538	28.78	4.31	15.27	2.62	4.31	0.05	23.58	1485	0.46	0.0112	0.08	0.00045	0.00102	0.08	0.00
gołdapski	9615	14204	4267	4.58	0.77	4.19	0.42	0.77	0.01	4.19	384	0.94	0.0020	0.02	0.00092	0.00018	0.02	0.00
goleniowski	36939	55405	9504	17.59	2.99	9.34	1.60	2.99	0.03	23.12	1403	0.43	0.0110	0.08	0.00042	0.00100	0.08	0.00
golubsko-dobrzyński	17856	23160	7704	8.50	1.25	7.57	0.77	1.25	0.02	7.97	650	0.17	0.0038	0.04	0.00016	0.00034	0.04	0.00
gorlicki	33639	47528	13930	16.02	2.57	13.69	1.46	2.57	0.04	20.96	1546	4.07	0.0100	0.08	0.00400	0.00091	0.08	0.00
górowsku	18667	28307	5006	8.89	1.53	4.92	0.81	1.53	0.02	5.91	649	0.37	0.0028	0.04	0.00036	0.00026	0.04	0.00
Gorzów Wielkopolski	19094	25530	5020	9.09	1.38	4.93	0.83	1.38	0.02	9.21	546	0.44	0.0044	0.03	0.00043	0.00040	0.03	0.00
gorzowski	33388	44640	8777	15.90	2.41	8.62	1.45	2.41	0.03	16.11	954	0.77	0.0077	0.05	0.00075	0.00070	0.05	0.00
gostyński	21328	32080	12144	10.16	1.73	11.93	0.92	1.73	0.04	8.47	778	15.45	0.0040	0.04	0.01518	0.00037	0.04	0.00
gostyński	36182	47837	9302	17.23	2.58	9.14	1.57	2.58	0.03	14.12	889	0.28	0.0067	0.05	0.00027	0.00061	0.05	0.00
grajewski	14768	23547	6877	7.03	1.27	6.76	0.64	1.27	0.02	4.63	500	0.38	0.0022	0.03	0.00037	0.00020	0.03	0.00
grodziski	29004	43625	16514	13.81	2.35	16.23	1.26	2.35	0.05	11.51	1059	21.01	0.0055	0.06	0.02064	0.00050	0.06	0.00
grodziski	22148	29283	5694	10.55	1.58	5.59	0.96	1.58	0.02	8.64	544	0.17	0.0041	0.03	0.00017	0.00037	0.03	0.00
grójcecki	56212	84551	32007	26.77	4.56	31.45	2.43	4.56	0.10	22.31	2052	40.72	0.0106	0.11	0.04001	0.00097	0.11	0.00
Grudziądz	12883	16709	5558	6.13	0.90	5.46	0.56	0.90	0.02	5.75	469	0.12	0.0027	0.03	0.00012	0.00025	0.03	0.00
grudziądzki	23235	30136	10025	11.06	1.63	9.85	1.01	1.63	0.03	10.37	845	0.22	0.0049	0.05	0.00021	0.00045	0.05	0.00
gryficki	19496	29243	5016	9.28	1.58	4.93	0.84	1.58	0.02	12.20	741	0.23	0.0058	0.04	0.00022	0.00053	0.04	0.00
gryfiński	39125	58684	10066	18.63	3.17	9.89	1.69	3.17	0.03	24.49	1486	0.45	0.0117	0.08	0.00045	0.00106	0.08	0.00

GESAPU Deliverable 1.2. Analysis of emissions' territorial distribution for individual subcategories and greenhouse gas

hajnowski	17151	27348	7987	8.17	1.48	7.85	0.74	1.48	0.03	5.38	580	0.44	0.0026	0.03	0.00043	0.00023	0.03	0.00
hrubieszowski	23729	37363	14075	11.30	2.02	13.83	1.03	2.02	0.04	12.86	1178	0.33	0.0061	0.06	0.00032	0.00056	0.06	0.00
iławski	24783	36612	10998	11.80	1.98	10.81	1.07	1.98	0.03	10.80	991	2.42	0.0051	0.05	0.00238	0.00047	0.05	0.00
inowrocławski	47830	62036	20637	22.78	3.35	20.28	2.07	3.35	0.07	21.34	1740	0.45	0.0102	0.09	0.00044	0.00092	0.09	0.00
janowski	14764	23247	8757	7.03	1.25	8.60	0.64	1.25	0.03	8.00	733	0.20	0.0038	0.04	0.00020	0.00035	0.04	0.00
jarociński	28601	37813	7353	13.62	2.04	7.22	1.24	2.04	0.02	11.16	703	0.22	0.0053	0.04	0.00021	0.00048	0.04	0.00
jarosławski	29817	43631	12919	14.20	2.36	12.69	1.29	2.36	0.04	7.40	1237	2.17	0.0035	0.07	0.00214	0.00032	0.07	0.00
jasielski	26876	39328	11645	12.80	2.12	11.44	1.16	2.12	0.04	6.67	1115	1.96	0.0032	0.06	0.00193	0.00029	0.06	0.00
jastrzębie-Zdrój	17270	18607	4612	8.22	1.00	4.53	0.75	1.00	0.01	5.25	509	0.39	0.0025	0.03	0.00038	0.00023	0.03	0.00
jaworski	23512	35655	6306	11.20	1.92	6.20	1.02	1.92	0.02	7.44	818	0.47	0.0035	0.04	0.00046	0.00032	0.04	0.00
Jaworzno	22887	24658	6112	10.90	1.33	6.01	0.99	1.33	0.02	6.96	675	0.52	0.0033	0.04	0.00051	0.00030	0.04	0.00
jędrzejowski	29524	38740	14325	14.06	2.09	14.08	1.28	2.09	0.05	19.04	1553	1.14	0.0091	0.08	0.00112	0.00082	0.08	0.00
Jelenia Góra	12647	19178	3392	6.02	1.04	3.33	0.55	1.04	0.01	4.00	440	0.25	0.0019	0.02	0.00025	0.00017	0.02	0.00
jeleniogórski	28271	42871	7582	13.46	2.31	7.45	1.22	2.31	0.02	8.95	983	0.56	0.0043	0.05	0.00055	0.00039	0.05	0.00
kaliski	40592	53667	10435	19.33	2.90	10.25	1.76	2.90	0.03	15.84	998	0.31	0.0075	0.05	0.00030	0.00069	0.05	0.00
Kalisz	18538	24509	4766	8.83	1.32	4.68	0.80	1.32	0.02	7.23	456	0.14	0.0034	0.02	0.00014	0.00031	0.02	0.00
kamiennogórski	14452	21916	3876	6.88	1.18	3.81	0.63	1.18	0.01	4.57	503	0.29	0.0022	0.03	0.00028	0.00020	0.03	0.00
kamieński	19045	28566	4900	9.07	1.54	4.81	0.82	1.54	0.02	11.92	723	0.22	0.0057	0.04	0.00022	0.00052	0.04	0.00
kartuski	37450	72870	12004	17.83	3.93	11.79	1.62	3.93	0.04	17.84	1481	0.37	0.0085	0.08	0.00036	0.00077	0.08	0.00
Katowice	64269	69243	17165	30.60	3.74	16.87	2.78	3.74	0.05	19.55	1895	1.46	0.0093	0.10	0.00143	0.00085	0.10	0.00
kazimierski	14158	18578	6870	6.74	1.00	6.75	0.61	1.00	0.02	9.13	745	0.55	0.0043	0.04	0.00054	0.00040	0.04	0.00
kędzierzyńsko-kozielski	30960	36158	7112	14.74	1.95	6.99	1.34	1.95	0.02	18.92	814	0.49	0.0090	0.04	0.00048	0.00082	0.04	0.00
kepniński	22574	29845	5803	10.75	1.61	5.70	0.98	1.61	0.02	8.81	555	0.17	0.0042	0.03	0.00017	0.00038	0.03	0.00
kętrzyński	17620	26030	7820	8.39	1.41	7.68	0.76	1.41	0.02	7.68	704	1.72	0.0037	0.04	0.00169	0.00033	0.04	0.00
Kielce	23629	31005	11465	11.25	1.67	11.26	1.02	1.67	0.04	15.24	1243	0.91	0.0073	0.07	0.00090	0.00066	0.07	0.00
kielecki	70846	92963	34374	33.74	5.02	33.78	3.07	5.02	0.11	45.69	3728	2.74	0.0218	0.20	0.00269	0.00198	0.20	0.00
kłobucki	52331	56381	13976	24.92	3.04	13.73	2.27	3.04	0.04	15.92	1543	1.19	0.0076	0.08	0.00117	0.00069	0.08	0.00
kłódzki	58585	88841	15712	27.90	4.80	15.44	2.54	4.80	0.05	18.54	2038	1.16	0.0088	0.11	0.00114	0.00080	0.11	0.00
kluczborski	27853	32529	6398	13.26	1.76	6.29	1.21	1.76	0.02	17.02	733	0.44	0.0081	0.04	0.00043	0.00074	0.04	0.00

GESAPU Deliverable 1.2. Analysis of emissions' territorial distribution for individual subcategories and greenhouse gas

kolbuszowski	19439	28445	8422	9.26	1.54	8.28	0.84	1.54	0.03	4.82	806	1.42	0.0023	0.04	0.00139	0.00021	0.04	0.00
kolneński	12931	20618	6021	6.16	1.11	5.92	0.56	1.11	0.02	4.06	437	0.33	0.0019	0.02	0.00032	0.00018	0.02	0.00
kolobrzowski	18945	28415	4974	9.02	1.53	4.79	0.82	1.53	0.02	11.86	720	0.22	0.0056	0.04	0.00022	0.00051	0.04	0.00
kolski	48433	64034	12451	23.06	3.46	12.23	2.10	3.46	0.04	18.90	1190	0.37	0.0090	0.06	0.00036	0.00082	0.06	0.00
konecki	27689	36333	13435	13.19	1.96	13.20	1.20	1.96	0.04	17.86	1457	1.07	0.0085	0.08	0.00105	0.00077	0.08	0.00
Konin	15089	19950	3879	7.19	1.08	3.81	0.65	1.08	0.01	5.89	371	0.11	0.0028	0.02	0.00011	0.00025	0.02	0.00
koniński	63651	84155	16364	30.31	4.54	16.08	2.76	4.54	0.05	24.83	1564	0.48	0.0118	0.08	0.00048	0.00108	0.08	0.00
kościański	31844	42101	8186	15.16	2.27	8.04	1.38	2.27	0.03	12.42	783	0.24	0.0059	0.04	0.00024	0.00054	0.04	0.00
kościerski	24757	48172	7935	11.79	2.60	7.80	1.07	2.60	0.03	11.79	979	0.24	0.0056	0.05	0.00024	0.00051	0.05	0.00
Koszalin	14589	21883	3754	6.95	1.18	3.69	0.63	1.18	0.01	9.13	554	0.17	0.0043	0.03	0.00017	0.00040	0.03	0.00
koszaliński	31153	46727	8015	14.83	2.52	7.88	1.35	2.52	0.03	19.50	1183	0.36	0.0093	0.06	0.00035	0.00084	0.06	0.00
kozłenicki	28619	43047	16295	13.63	2.32	16.01	1.24	2.32	0.05	11.36	1044	20.73	0.0054	0.06	0.02037	0.00049	0.06	0.00
Kraków	109483	146210	42853	49.28	7.89	42.11	4.48	7.89	0.14	64.49	4755	12.52	0.0307	0.26	0.01231	0.00279	0.26	0.00
krakowski	100318	141738	41542	47.77	7.65	40.82	4.34	7.65	0.13	62.51	4609	12.14	0.0298	0.25	0.01193	0.00271	0.25	0.00
krąpkowicki	26319	30738	6046	12.53	1.66	5.94	1.14	1.66	0.02	16.08	692	0.41	0.0077	0.04	0.00041	0.00070	0.04	0.00
kraśnicki	25534	40205	15145	12.16	2.17	14.88	1.11	2.17	0.05	13.84	1268	0.35	0.0066	0.07	0.00035	0.00060	0.07	0.00
krasnostawski	21429	33741	12710	10.20	1.82	12.49	0.93	1.82	0.04	11.62	1064	0.30	0.0055	0.06	0.00029	0.00050	0.06	0.00
krośnieński	24884	33270	6542	11.85	1.80	6.43	1.08	1.80	0.02	12.01	711	0.57	0.0057	0.04	0.00056	0.00052	0.04	0.00
krośniński	30928	45256	13400	14.73	2.44	13.17	1.34	2.44	0.04	7.67	1283	2.26	0.0037	0.07	0.00222	0.00033	0.07	0.00
Krosno	5933	8682	2571	2.83	0.47	2.53	0.26	0.47	0.01	1.47	246	0.43	0.0007	0.01	0.00043	0.00006	0.01	0.00
króleszyński	33404	44164	8588	15.91	2.38	8.44	1.45	2.38	0.03	13.03	821	0.25	0.0062	0.04	0.00025	0.00056	0.04	0.00
kutnowski	40517	46661	22932	19.29	2.52	22.53	1.75	2.52	0.07	18.27	1351	1.14	0.0087	0.07	0.00112	0.00079	0.07	0.00
kwidzyński	26472	51509	8485	12.61	2.78	8.34	1.15	2.78	0.03	12.61	1047	0.26	0.0060	0.06	0.00026	0.00055	0.06	0.00
kańcucki	19572	28640	8480	9.32	1.55	8.33	0.85	1.55	0.03	4.86	812	1.43	0.0023	0.04	0.00140	0.00021	0.04	0.00
łaski	20498	23606	11601	9.76	1.27	11.40	0.89	1.27	0.04	9.24	684	0.58	0.0044	0.04	0.00057	0.00040	0.04	0.00
łęborski	20096	39102	6441	9.57	2.11	6.33	0.87	2.11	0.02	9.57	794	0.20	0.0046	0.04	0.00019	0.00041	0.04	0.00
łęczycki	27181	31304	15384	12.94	1.69	15.12	1.18	1.69	0.05	12.25	906	0.76	0.0058	0.05	0.00075	0.00053	0.05	0.00
łęczyński	16739	26357	9929	7.97	1.42	9.76	0.72	1.42	0.03	9.07	831	0.23	0.0043	0.04	0.00023	0.00039	0.04	0.00
legionowski	32982	49610	18780	15.71	2.68	18.45	1.43	2.68	0.06	13.09	1204	23.89	0.0062	0.06	0.02347	0.00057	0.06	0.00

Legnica	15626	23696	4191	7.44	1.28	4.12	0.68	1.28	0.01	4.95	544	0.31	0.0024	0.03	0.00030	0.00021	0.03	0.00
legnicki	34102	51713	9146	16.24	2.79	8.99	1.48	2.79	0.03	10.79	1186	0.68	0.0051	0.06	0.00066	0.00047	0.06	0.00
leski	9271	13566	4017	4.41	0.73	3.95	0.40	0.73	0.01	2.30	385	0.68	0.0011	0.02	0.00066	0.00010	0.02	0.00
leszczyński	31770	42003	8167	15.13	2.27	8.03	1.38	2.27	0.03	12.40	781	0.24	0.0059	0.04	0.00024	0.00054	0.04	0.00
Leszno	11185	14788	2876	5.33	0.80	2.83	0.48	0.80	0.01	4.36	275	0.09	0.0021	0.01	0.00008	0.00019	0.01	0.00
Jeżajski	17938	26249	7772	8.54	1.42	7.64	0.78	1.42	0.02	4.45	744	1.31	0.0021	0.04	0.00129	0.00019	0.04	0.00
lidzbarski	12089	17860	5365	5.76	0.96	5.27	0.52	0.96	0.02	5.27	483	1.18	0.0025	0.03	0.00116	0.00023	0.03	0.00
limanowski	39834	56281	16496	18.97	3.04	16.21	1.72	3.04	0.05	24.82	1830	4.82	0.0118	0.10	0.00474	0.00107	0.10	0.00
lipnowski	26771	34722	11551	12.75	1.87	11.35	1.16	1.87	0.04	11.95	974	0.25	0.0057	0.05	0.00025	0.00052	0.05	0.00
lipski	22793	34284	12978	10.85	1.85	12.75	0.99	1.85	0.04	9.05	832	16.51	0.0043	0.04	0.01622	0.00039	0.04	0.00
łobeski	16533	24798	4254	7.87	1.34	4.18	0.72	1.34	0.01	10.35	628	0.19	0.0049	0.03	0.00019	0.00045	0.03	0.00
Łódź	94554	108894	53517	45.03	5.88	52.58	4.09	5.88	0.17	42.63	3153	2.66	0.0203	0.17	0.00261	0.00185	0.17	0.00
Łódźki wschodni	31792	36613	17994	15.14	1.98	17.68	1.38	1.98	0.06	14.33	1060	0.89	0.0068	0.06	0.00088	0.00062	0.06	0.00
Łomża	6575	10483	3062	3.13	0.57	3.01	0.28	0.57	0.01	2.06	222	0.17	0.0010	0.01	0.00016	0.00009	0.01	0.00
Łomżyński	21304	33969	9920	10.14	1.83	9.75	0.92	1.83	0.03	6.69	721	0.54	0.0032	0.04	0.00053	0.00029	0.04	0.00
Łosicki	18934	28480	10781	9.02	1.54	10.59	0.82	1.54	0.03	7.52	691	13.72	0.0036	0.04	0.01348	0.00033	0.04	0.00
Łowicki	38024	43791	21521	18.11	2.36	21.15	1.65	2.36	0.07	17.14	1268	1.07	0.0082	0.07	0.00105	0.00074	0.07	0.00
Łubaczowski	20039	29322	8682	9.54	1.58	8.53	0.87	1.58	0.03	4.97	831	1.46	0.0024	0.04	0.00144	0.00022	0.04	0.00
Łubański	18268	27702	4899	8.70	1.50	4.81	0.79	1.50	0.02	5.78	635	0.36	0.0028	0.03	0.00036	0.00025	0.03	0.00
Łubartowski	24945	39277	14796	11.88	2.12	14.54	1.08	2.12	0.05	13.52	1238	0.35	0.0064	0.07	0.00034	0.00059	0.07	0.00
Łubelski	52384	82482	31071	24.94	4.45	30.53	2.27	4.45	0.10	28.40	2600	0.73	0.0135	0.14	0.00071	0.00123	0.14	0.00
Łubiąński	30500	46251	8180	14.52	2.50	8.04	1.32	2.50	0.03	9.65	1061	0.60	0.0046	0.06	0.00059	0.00042	0.06	0.00
Łublin	36729	57832	21786	17.49	3.12	21.41	1.59	3.12	0.07	19.91	1823	0.51	0.0095	0.10	0.00050	0.00086	0.10	0.00
Łubliniecki	43851	47245	11712	20.88	2.55	11.51	1.90	2.55	0.04	13.34	1293	0.99	0.0064	0.07	0.00098	0.00058	0.07	0.00
Łukowski	33210	52291	19698	15.81	2.82	19.35	1.44	2.82	0.06	18.00	1649	0.46	0.0086	0.09	0.00045	0.00078	0.09	0.00
Łwówecki	20633	31288	5534	9.83	1.69	5.44	0.89	1.69	0.02	6.53	718	0.41	0.0031	0.04	0.00040	0.00028	0.04	0.00
Łukowski	33090	49772	18841	15.76	2.69	18.51	1.43	2.69	0.06	13.14	1208	23.97	0.0063	0.07	0.02355	0.00057	0.07	0.00
Łaluborski	20718	40313	6641	9.87	2.18	6.53	0.90	2.18	0.02	9.87	819	0.20	0.0047	0.04	0.00020	0.00043	0.04	0.00
Łlechowski	25794	36445	10682	12.28	1.97	10.50	1.12	1.97	0.03	16.07	1185	3.12	0.0077	0.06	0.00307	0.00070	0.06	0.00

GESAPU Deliverable 1.2. Analysis of emissions' territorial distribution for individual subcategories and greenhouse gas

międzychodzki	17509	23149	4501	8.34	1.25	4.42	0.76	1.25	0.01	6.83	430	0.13	0.0033	0.02	0.00013	0.00030	0.02	0.00
międzyrzecki	22999	30750	6046	10.95	1.66	5.94	1.00	1.66	0.02	11.10	657	0.53	0.0053	0.04	0.00052	0.00048	0.04	0.00
mielecki	35671	52196	15455	16.99	2.82	15.19	1.54	2.82	0.05	8.85	1479	2.60	0.0042	0.08	0.00256	0.00038	0.08	0.00
mikołowski	39921	43010	10662	19.01	2.32	10.48	1.73	2.32	0.03	12.14	1177	0.91	0.0058	0.06	0.00089	0.00053	0.06	0.00
milicki	17901	27146	4801	8.52	1.47	4.72	0.77	1.47	0.02	5.67	623	0.36	0.0027	0.03	0.00035	0.00025	0.03	0.00
miński	56148	84453	31970	26.74	4.56	31.41	2.43	4.56	0.10	22.29	2049	40.67	0.0106	0.11	0.03996	0.00096	0.11	0.00
mławski	39794	59855	22658	18.95	3.23	22.26	1.72	3.23	0.07	15.80	1452	28.82	0.0075	0.08	0.02832	0.00068	0.08	0.00
mogileński	22008	28545	9496	10.48	1.54	9.33	0.95	1.54	0.03	9.82	801	0.21	0.0047	0.04	0.00020	0.00043	0.04	0.00
moniecki	14489	23102	6747	6.90	1.25	6.63	0.63	1.25	0.02	4.55	490	0.37	0.0022	0.03	0.00036	0.00020	0.03	0.00
mragowski	15057	22243	6682	7.17	1.20	6.57	0.65	1.20	0.02	6.56	602	1.47	0.0031	0.03	0.00145	0.00028	0.03	0.00
mysiolenicki	41419	58520	17152	19.72	3.16	16.85	1.79	3.16	0.05	25.81	1903	5.01	0.0123	0.10	0.00493	0.00112	0.10	0.00
myśliborski	28472	42705	7325	13.56	2.31	7.20	1.23	2.31	0.02	17.82	1082	0.33	0.0085	0.06	0.00032	0.00077	0.06	0.00
Mysłowice	22108	23819	5905	10.53	1.29	5.80	0.96	1.29	0.02	6.73	652	0.50	0.0032	0.04	0.00049	0.00029	0.04	0.00
myszkowski	39387	42435	10519	18.76	2.29	10.34	1.71	2.29	0.03	11.98	1161	0.89	0.0057	0.06	0.00088	0.00052	0.06	0.00
nakielski	30276	39268	13063	14.42	2.12	12.84	1.31	2.12	0.04	13.51	1101	0.28	0.0064	0.06	0.00028	0.00058	0.06	0.00
namysłowski	19578	22871	4498	9.32	1.23	4.42	0.85	1.23	0.01	11.96	515	0.31	0.0057	0.03	0.00030	0.00052	0.03	0.00
niedzicki	13694	20230	6077	6.52	1.09	5.97	0.59	1.09	0.02	5.97	547	1.34	0.0028	0.03	0.00132	0.00026	0.03	0.00
niżański	19737	28881	8552	9.40	1.56	8.40	0.85	1.56	0.03	4.90	819	1.44	0.0023	0.04	0.00141	0.00021	0.04	0.00
nowodworski	36628	55093	20856	17.44	2.97	20.49	1.59	2.97	0.07	14.54	1337	26.53	0.0069	0.07	0.02607	0.00063	0.07	0.00
nowodworski	17936	34899	5749	8.54	1.88	5.65	0.78	1.88	0.02	8.54	709	0.18	0.0041	0.04	0.00017	0.00037	0.04	0.00
nowomiejski	13152	19430	5837	6.26	1.05	5.74	0.57	1.05	0.02	5.73	526	1.29	0.0027	0.03	0.00126	0.00025	0.03	0.00
nowosądecki	69391	98042	28735	33.04	5.29	28.23	3.00	5.29	0.09	43.24	3188	8.40	0.0206	0.17	0.00825	0.00187	0.17	0.00
nowosolski	26618	35590	6998	12.68	1.92	6.88	1.15	1.92	0.02	12.84	761	0.61	0.0061	0.04	0.00060	0.00056	0.04	0.00
nowotarski	43648	61670	18075	20.78	3.33	17.76	1.89	3.33	0.06	27.20	2006	5.28	0.0130	0.11	0.00519	0.00118	0.11	0.00
nowotomyski	34080	45057	8761	16.23	2.43	8.61	1.48	2.43	0.03	13.30	838	0.26	0.0063	0.05	0.00025	0.00058	0.05	0.00
Nowy Sącz	12259	17321	5077	5.84	0.93	4.99	0.53	0.93	0.02	7.64	563	1.48	0.0036	0.03	0.00146	0.00033	0.03	0.00
nycki	47902	55944	11003	22.81	3.02	10.81	2.07	3.02	0.03	29.27	1260	0.75	0.0139	0.07	0.00074	0.00127	0.07	0.00
obornicki	24987	33036	6424	11.90	1.78	6.31	1.08	1.78	0.02	9.75	614	0.19	0.0046	0.03	0.00019	0.00042	0.03	0.00
oławski	27217	41273	7299	12.96	2.23	7.17	1.18	2.23	0.02	8.61	947	0.54	0.0041	0.05	0.00053	0.00037	0.05	0.00

olecki	11101	16399	4926	5.29	0.89	4.84	0.48	0.89	0.02	4.84	444	1.09	0.0023	0.02	0.00107	0.00021	0.02	0.00
oleski	28869	33716	6631	13.75	1.82	6.52	1.25	1.82	0.02	17.64	759	0.45	0.0084	0.04	0.00045	0.00076	0.04	0.00
oleśnicki	37900	57474	10165	18.05	3.10	9.99	1.64	3.10	0.03	11.99	1318	0.75	0.0057	0.07	0.00074	0.00052	0.07	0.00
olkuski	39166	55315	16209	18.65	2.99	15.93	1.70	2.99	0.05	24.38	1798	4.73	0.0116	0.10	0.00465	0.00106	0.10	0.00
Olśztyn	19486	28786	8647	9.28	1.55	8.50	0.84	1.55	0.03	8.49	779	1.91	0.0040	0.04	0.00187	0.00037	0.04	0.00
olsztyński	45859	67747	20351	21.84	3.66	20.00	1.99	3.66	0.06	19.99	1833	4.49	0.0095	0.10	0.00441	0.00087	0.10	0.00
opatowski	22583	29633	10957	10.75	1.60	10.77	0.98	1.60	0.03	14.56	1188	0.87	0.0069	0.06	0.00086	0.00063	0.06	0.00
opoczyński	29146	33566	16496	13.88	1.81	16.21	1.26	1.81	0.05	13.14	972	0.82	0.0063	0.05	0.00081	0.00057	0.05	0.00
Opole	19655	22955	4515	9.36	1.24	4.44	0.85	1.24	0.01	12.01	517	0.31	0.0057	0.03	0.00030	0.00052	0.03	0.00
opolski	19446	30619	11534	9.26	1.65	11.33	0.84	1.65	0.04	10.54	965	0.27	0.0050	0.05	0.00027	0.00046	0.05	0.00
opolski	66888	78117	15365	31.85	4.22	15.10	2.90	4.22	0.05	40.87	1759	1.05	0.0195	0.09	0.00103	0.00177	0.09	0.00
ostródzki	29598	43726	13135	14.09	2.36	12.91	1.28	2.36	0.04	12.90	1183	2.90	0.0061	0.06	0.00284	0.00056	0.06	0.00
ostrołęcki	52343	78730	29803	24.93	4.25	29.28	2.27	4.25	0.09	20.78	1910	37.91	0.0099	0.10	0.03725	0.00090	0.10	0.00
Ostrołęka	8310	12499	4732	3.96	0.67	4.65	0.36	0.67	0.01	3.30	303	6.02	0.0016	0.02	0.00591	0.00014	0.02	0.00
ostrowiecki	25391	33318	12320	12.09	1.80	12.11	1.10	1.80	0.04	16.37	1336	0.98	0.0078	0.07	0.00096	0.00071	0.07	0.00
ostrowski	40914	61539	23296	19.48	3.32	22.89	1.77	3.32	0.07	16.24	1493	29.64	0.0077	0.08	0.02912	0.00070	0.08	0.00
ostrowski	60088	79443	15448	28.61	4.29	15.18	2.60	4.29	0.05	23.44	1477	0.46	0.0112	0.08	0.00045	0.00101	0.08	0.00
ostrzeszowski	24973	33017	6420	11.89	1.78	6.31	1.08	1.78	0.02	9.74	614	0.19	0.0046	0.03	0.00019	0.00042	0.03	0.00
oświęcimski	40795	57576	16866	19.43	3.11	16.57	1.77	3.11	0.05	25.36	1871	4.92	0.0121	0.10	0.00483	0.00110	0.10	0.00
otwocki	40542	60981	23084	19.31	3.29	22.68	1.76	3.29	0.07	16.09	1480	29.37	0.0077	0.08	0.02885	0.00070	0.08	0.00
pabłanicki	31642	36441	17909	15.07	1.97	17.60	1.37	1.97	0.06	14.27	1055	0.89	0.0068	0.06	0.00087	0.00062	0.06	0.00
pajęczański	20706	23846	11719	9.86	1.29	11.52	0.90	1.29	0.04	9.33	691	0.58	0.0044	0.04	0.00057	0.00040	0.04	0.00
parczewski	14833	23355	8798	7.06	1.26	8.64	0.64	1.26	0.03	8.04	736	0.21	0.0038	0.04	0.00020	0.00035	0.04	0.00
piaseczyński	51437	77367	29288	24.49	4.18	28.78	2.23	4.18	0.09	20.42	1877	37.26	0.0097	0.10	0.03661	0.00088	0.10	0.00
Piekary Śląskie	10870	11711	2903	5.18	0.63	2.85	0.47	0.63	0.01	3.31	320	0.25	0.0016	0.02	0.00024	0.00014	0.02	0.00
piłski	49098	64913	12622	23.38	3.50	12.40	2.13	3.50	0.04	19.16	1207	0.37	0.0091	0.07	0.00037	0.00083	0.07	0.00
pińczowski	14967	19639	7262	7.13	1.06	7.14	0.65	1.06	0.02	9.65	788	0.58	0.0046	0.04	0.00057	0.00042	0.04	0.00
Piotrków Trybunalski	13124	15114	7428	6.25	0.82	7.30	0.57	0.82	0.02	5.92	438	0.37	0.0028	0.02	0.00036	0.00026	0.02	0.00
piotrkowski	47989	55266	27161	22.85	2.98	26.69	2.08	2.98	0.09	21.63	1600	1.35	0.0103	0.09	0.00133	0.00094	0.09	0.00

GESAPU Deliverable 1.2. Analysis of emissions' territorial distribution for individual subcategories and greenhouse gas

pliski	16191	23920	7185	7.71	1.29	7.06	0.70	1.29	0.02	7.06	647	1.58	0.0034	0.03	0.00156	0.00031	0.03	0.00
pleszewski	28961	38289	7445	13.79	2.07	7.32	1.25	2.07	0.02	11.30	712	0.22	0.0054	0.04	0.00022	0.00049	0.04	0.00
Płock	19119	28757	10886	9.10	1.55	10.70	0.83	1.55	0.03	7.59	698	13.85	0.0036	0.04	0.01361	0.00033	0.04	0.00
płocki	59975	90211	34149	28.56	4.87	33.55	2.60	4.87	0.11	23.81	2189	43.44	0.0113	0.12	0.04269	0.00103	0.12	0.00
płoński	53792	80910	30629	25.62	4.37	30.09	2.33	4.37	0.10	21.35	1963	38.96	0.0102	0.11	0.03828	0.00092	0.11	0.00
poddębicki	26737	30791	15133	12.73	1.66	14.87	1.16	1.66	0.05	12.05	892	0.75	0.0057	0.05	0.00074	0.00052	0.05	0.00
policki	20335	30501	5232	9.68	1.65	5.14	0.88	1.65	0.02	12.73	772	0.24	0.0061	0.04	0.00023	0.00055	0.04	0.00
polkowicki	23159	35120	6211	11.03	1.90	6.10	1.00	1.90	0.02	7.33	806	0.46	0.0035	0.04	0.00045	0.00032	0.04	0.00
Poznań	98076	129668	25214	46.70	7.00	24.77	4.25	7.00	0.08	38.27	2410	0.75	0.0182	0.13	0.00073	0.00166	0.13	0.00
poznański	127453	168508	32766	60.69	9.10	32.19	5.52	9.10	0.10	49.73	3132	0.97	0.0237	0.17	0.00095	0.00215	0.17	0.00
proszowicki	27910	39434	11558	13.29	2.13	11.36	1.21	2.13	0.04	17.39	1282	3.38	0.0083	0.07	0.00332	0.00075	0.07	0.00
prudnicki	21839	25505	5016	10.40	1.38	4.93	0.95	1.38	0.02	13.34	574	0.34	0.0064	0.03	0.00034	0.00058	0.03	0.00
pruszkowski	34209	51455	19479	16.29	2.78	19.14	1.48	2.78	0.06	13.58	1249	24.78	0.0065	0.07	0.02435	0.00059	0.07	0.00
przasnyski	33946	51059	19329	16.16	2.76	18.99	1.47	2.76	0.06	13.48	1239	24.59	0.0064	0.07	0.02416	0.00058	0.07	0.00
przemyski	24092	35253	10438	11.47	1.90	10.26	1.04	1.90	0.03	5.98	999	1.76	0.0028	0.05	0.00173	0.00026	0.05	0.00
Przemyśl	7588	11103	3288	3.61	0.60	3.23	0.33	0.60	0.01	1.88	315	0.55	0.0009	0.02	0.00054	0.00008	0.02	0.00
przeworski	20326	29742	8807	9.68	1.61	8.65	0.88	1.61	0.03	5.04	843	1.48	0.0024	0.05	0.00146	0.00022	0.05	0.00
przysuski	23217	34922	13220	11.06	1.89	12.99	1.01	1.89	0.04	9.22	847	16.82	0.0044	0.05	0.01652	0.00040	0.05	0.00
pszczyński	54449	58663	14542	25.93	3.17	14.29	2.36	3.17	0.05	16.56	1605	1.23	0.0079	0.09	0.00121	0.00072	0.09	0.00
pucki	23284	45306	7463	11.09	2.45	7.33	1.01	2.45	0.02	11.09	921	0.23	0.0053	0.05	0.00022	0.00048	0.05	0.00
puławski	28987	45642	17194	13.80	2.46	16.89	1.25	2.46	0.05	15.71	1439	0.40	0.0075	0.08	0.00040	0.00068	0.08	0.00
putuski	29985	45101	17073	14.28	2.43	16.78	1.30	2.43	0.05	11.90	1094	21.72	0.0057	0.06	0.02134	0.00052	0.06	0.00
pyrzycki	19109	28661	4916	9.10	1.55	4.83	0.83	1.55	0.02	11.96	726	0.22	0.0057	0.04	0.00022	0.00052	0.04	0.00
raciborski	48610	52373	12983	23.15	2.83	12.76	2.10	2.83	0.04	14.79	1433	1.10	0.0070	0.08	0.00108	0.00064	0.08	0.00
Radom	32559	48972	18539	15.50	2.64	18.22	1.41	2.64	0.06	12.92	1188	23.58	0.0062	0.06	0.02317	0.00056	0.06	0.00
radomski	67982	102253	38708	32.37	5.52	38.03	2.94	5.52	0.12	26.99	2481	49.24	0.0129	0.13	0.04838	0.00117	0.13	0.00
radomszczański	45179	52031	25571	21.51	2.81	25.13	1.96	2.81	0.08	20.37	1507	1.27	0.0097	0.08	0.00125	0.00088	0.08	0.00
radziejowski	20556	26662	8869	9.79	1.44	8.71	0.89	1.44	0.03	9.17	748	0.19	0.0044	0.04	0.00019	0.00040	0.04	0.00
radzyński	21547	33927	12780	10.26	1.83	12.56	0.93	1.83	0.04	11.68	1070	0.30	0.0056	0.06	0.00029	0.00051	0.06	0.00

rawicki	23444	30996	6027	11.16	1.67	5.92	1.01	1.67	0.02	9.15	576	0.18	0.0044	0.03	0.00018	0.00040	0.03	0.00
rawski	20779	23930	11761	9.89	1.29	11.56	0.90	1.29	0.04	9.37	693	0.58	0.0045	0.04	0.00057	0.00041	0.04	0.00
ropczycko- sędziszowski	20949	30655	9077	9.98	1.65	8.92	0.91	1.65	0.03	5.20	869	1.53	0.0025	0.05	0.00150	0.00023	0.05	0.00
Ruda Śląska	28502	30708	7612	13.57	1.66	7.48	1.23	1.66	0.02	8.67	840	0.65	0.0041	0.05	0.00064	0.00038	0.05	0.00
rybnicki	35635	38393	9517	16.97	2.07	9.35	1.54	2.07	0.03	10.84	1050	0.81	0.0052	0.06	0.00079	0.00047	0.06	0.00
Rybnik	28125	30302	7512	13.39	1.64	7.38	1.22	1.64	0.02	8.56	829	0.64	0.0041	0.04	0.00063	0.00037	0.04	0.00
rycki	16073	25308	9534	7.65	1.37	9.37	0.70	1.37	0.03	8.71	798	0.22	0.0041	0.04	0.00022	0.00038	0.04	0.00
rypiński	16209	21024	6994	7.72	1.13	6.87	0.70	1.13	0.02	7.23	590	0.15	0.0034	0.03	0.00015	0.00031	0.03	0.00
Rzeszów	22435	32829	9721	10.68	1.77	9.55	0.97	1.77	0.03	5.57	930	1.64	0.0027	0.05	0.00161	0.00024	0.05	0.00
rzeszowski	46980	68745	20355	22.37	3.71	20.00	2.03	3.71	0.06	11.66	1948	3.43	0.0056	0.11	0.00337	0.00050	0.11	0.00
sandomierski	24384	31997	11831	11.61	1.73	11.63	1.06	1.73	0.04	15.72	1283	0.94	0.0075	0.07	0.00093	0.00068	0.07	0.00
sanocki	21907	32057	9492	10.43	1.73	9.33	0.95	1.73	0.03	5.44	909	1.60	0.0026	0.05	0.00157	0.00024	0.05	0.00
sejneński	7808	12450	3636	3.72	0.67	3.57	0.34	0.67	0.01	2.45	264	0.20	0.0012	0.03	0.00020	0.00011	0.01	0.00
sępoleński	17053	22118	7358	8.12	1.19	7.23	0.74	1.19	0.02	7.61	620	0.16	0.0036	0.03	0.00016	0.00033	0.03	0.00
Siedlce	10534	15844	5998	5.02	0.86	5.89	0.46	0.86	0.02	4.18	384	7.63	0.0020	0.02	0.00750	0.00018	0.02	0.00
siedlecki	47002	70696	26762	22.38	3.82	26.30	2.03	3.82	0.08	18.66	1715	34.05	0.0089	0.09	0.03345	0.00081	0.09	0.00
Ślemianowice Śląskie	10938	11785	2921	5.21	0.64	2.87	0.47	0.64	0.01	3.33	322	0.25	0.0016	0.02	0.00024	0.00014	0.02	0.00
siemiatycki	16515	26333	7690	7.86	1.42	7.56	0.71	1.42	0.02	5.18	559	0.42	0.0025	0.03	0.00041	0.00022	0.03	0.00
sieradzki	43010	49533	24343	20.48	2.67	23.92	1.86	2.67	0.08	19.39	1434	1.21	0.0092	0.08	0.00119	0.00084	0.08	0.00
sierpecki	25667	38607	14615	12.22	2.08	14.36	1.11	2.08	0.05	10.19	937	18.59	0.0049	0.05	0.01827	0.00044	0.05	0.00
skarżyski	17968	23578	8718	8.56	1.27	8.57	0.78	1.27	0.03	11.59	945	0.69	0.0055	0.05	0.00068	0.00050	0.05	0.00
Skiermiewice	6700	7716	3792	3.19	0.42	3.73	0.29	0.42	0.01	3.02	223	0.19	0.0014	0.01	0.00019	0.00013	0.01	0.00
skiermiewicki	24039	27684	13606	11.45	1.49	13.37	1.04	1.49	0.04	10.84	802	0.68	0.0052	0.04	0.00066	0.00047	0.04	0.00
ślawieński	19413	29118	4995	9.24	1.57	4.91	0.84	1.57	0.02	12.15	737	0.23	0.0058	0.04	0.00022	0.00053	0.04	0.00
stubicki	20077	26844	5278	9.56	1.45	5.19	0.87	1.45	0.02	9.69	574	0.46	0.0046	0.03	0.00045	0.00042	0.03	0.00
stuski	33459	44237	8602	15.93	2.39	8.45	1.45	2.39	0.03	13.05	822	0.25	0.0062	0.04	0.00025	0.00057	0.04	0.00
Stupsk	12858	25020	4122	6.12	1.35	4.05	0.56	1.35	0.01	6.12	508	0.13	0.0029	0.03	0.00012	0.00027	0.03	0.00
stuski	44922	87410	14399	21.39	4.72	14.15	1.94	4.72	0.05	21.40	1776	0.44	0.0102	0.10	0.00043	0.00093	0.10	0.00



GESAPU Deliverable 1.2. Analysis of emissions' territorial distribution for individual subcategories and greenhouse gas

sochaczewski	35350	53171	20128	16.83	2.87	19.78	1.53	2.87	0.06	14.03	1290	25.61	0.0067	0.07	0.02516	0.00061	0.07	0.00
sokotowski	30663	46121	17459	14.60	2.49	17.15	1.33	2.49	0.06	12.17	1119	22.21	0.0058	0.06	0.02182	0.00053	0.06	0.00
sokółski	23502	37473	10944	11.19	2.02	10.75	1.02	2.02	0.03	7.37	795	0.60	0.0035	0.04	0.00059	0.00032	0.04	0.00
Sopot	4651	9051	1491	2.21	0.49	1.46	0.20	0.49	0.00	2.22	184	0.05	0.0011	0.01	0.00004	0.00010	0.01	0.00
Sosnowiec	41786	45020	11160	19.90	2.43	10.97	1.81	2.43	0.04	12.71	1232	0.95	0.0061	0.07	0.00093	0.00055	0.07	0.00
średzki	30376	46063	8147	14.46	2.49	8.00	1.31	2.49	0.03	9.61	1057	0.60	0.0046	0.06	0.00059	0.00042	0.06	0.00
średzki	29255	38679	7521	13.93	2.09	7.39	1.27	2.09	0.02	11.41	719	0.22	0.0054	0.04	0.00022	0.00049	0.04	0.00
śremski	24664	32609	6341	11.74	1.76	6.23	1.07	1.76	0.02	9.62	606	0.19	0.0046	0.03	0.00018	0.00042	0.03	0.00
stalowowlowski	21632	31655	9373	10.30	1.71	9.21	0.94	1.71	0.03	5.37	897	1.58	0.0026	0.05	0.00155	0.00023	0.05	0.00
starachowicki	21670	28434	10514	10.32	1.53	10.33	0.94	1.53	0.03	13.97	1140	0.84	0.0067	0.06	0.00082	0.00060	0.06	0.00
stargardzki	41820	62726	10760	19.91	3.39	10.57	1.81	3.39	0.03	26.17	1589	0.48	0.0125	0.09	0.00048	0.00113	0.09	0.00
starogardzki	39723	77294	12733	18.92	4.17	12.51	1.72	4.17	0.04	18.92	1570	0.39	0.0090	0.08	0.00038	0.00082	0.08	0.00
staszowski	24688	32395	11978	11.76	1.75	11.77	1.07	1.75	0.04	15.92	1299	0.95	0.0076	0.07	0.00094	0.00069	0.07	0.00
strzelecki	33003	38544	7581	15.72	2.08	7.45	1.43	2.08	0.02	20.17	868	0.52	0.0096	0.05	0.00051	0.00087	0.05	0.00
strzelecko-drezdeński	21525	28780	5659	10.25	1.55	5.56	0.93	1.55	0.02	10.39	615	0.49	0.0049	0.03	0.00049	0.00045	0.03	0.00
strzeliński	23680	35909	6351	11.28	1.94	6.24	1.03	1.94	0.02	7.49	824	0.47	0.0036	0.04	0.00046	0.00032	0.04	0.00
strzyżowski	18164	26579	7870	8.65	1.43	7.73	0.79	1.43	0.02	4.51	753	1.32	0.0021	0.04	0.00130	0.00020	0.04	0.00
sulęciński	17552	23468	4614	8.36	1.27	4.53	0.76	1.27	0.01	8.47	502	0.40	0.0040	0.03	0.00040	0.00037	0.03	0.00
suski	24613	34776	10192	11.72	1.88	10.01	1.07	1.88	0.03	15.34	1131	2.98	0.0073	0.06	0.00293	0.00066	0.06	0.00
Suwałki	7474	11917	3480	3.56	0.64	3.42	0.32	0.64	0.01	2.35	253	0.19	0.0011	0.01	0.00019	0.00010	0.01	0.00
suwalski	16038	25573	7468	7.64	1.38	7.34	0.69	1.38	0.02	5.03	543	0.41	0.0024	0.03	0.00040	0.00022	0.03	0.00
świdnicki	45240	68604	12133	21.54	3.70	11.92	1.96	3.70	0.04	14.32	1574	0.90	0.0068	0.08	0.00088	0.00062	0.08	0.00
świdnicki	17656	27800	10472	8.41	1.50	10.29	0.76	1.50	0.03	9.57	876	0.25	0.0046	0.05	0.00024	0.00041	0.05	0.00
świdwiński	18376	27562	4728	8.75	1.49	4.65	0.80	1.49	0.01	11.50	698	0.21	0.0055	0.04	0.00021	0.00050	0.04	0.00
świebodziński	21264	28431	5590	10.13	1.53	5.49	0.92	1.53	0.02	10.26	608	0.49	0.0049	0.03	0.00048	0.00044	0.03	0.00
świecki	46609	60453	20110	22.20	3.26	19.76	2.02	3.26	0.06	20.80	1696	0.44	0.0099	0.09	0.00043	0.00090	0.09	0.00
Świątchłowice	8905	9594	2378	4.24	0.52	2.34	0.39	0.52	0.01	2.71	262	0.20	0.0013	0.01	0.00020	0.00012	0.01	0.00
Świnoujście	5803	8705	1493	2.76	0.47	1.47	0.25	0.47	0.00	3.63	220	0.07	0.0017	0.01	0.00007	0.00016	0.01	0.00
szamotulski	42898	56716	11028	20.43	3.06	10.84	1.86	3.06	0.03	16.74	1054	0.33	0.0080	0.06	0.00032	0.00072	0.06	0.00

Szczecin	56375	84558	14505	26.85	4.56	14.25	2.44	4.56	0.05	35.28	2142	0.65	0.0168	0.12	0.00064	0.00153	0.12	0.00
szczecinecki	29409	44111	7567	14.00	2.38	7.43	1.27	2.38	0.02	18.41	1117	0.34	0.0088	0.06	0.00034	0.00080	0.06	0.00
szczycieński	22982	33952	10199	10.94	1.83	10.02	0.99	1.83	0.03	10.02	919	2.25	0.0048	0.05	0.00221	0.00043	0.05	0.00
sztumski	17098	33270	5481	8.14	1.80	5.39	0.74	1.80	0.02	8.14	676	0.17	0.0039	0.04	0.00017	0.00035	0.04	0.00
szydłowiecki	18614	27998	10599	8.86	1.51	10.41	0.81	1.51	0.03	7.39	679	13.48	0.0035	0.04	0.01325	0.00032	0.04	0.00
Tarnobrzeg	5743	8404	2488	2.73	0.45	2.44	0.25	0.45	0.01	1.43	238	0.42	0.0007	0.01	0.00041	0.00006	0.01	0.00
tarnobrzezski	17907	26203	7759	8.53	1.41	7.62	0.78	1.41	0.02	4.44	743	1.31	0.0021	0.04	0.00128	0.00019	0.04	0.00
tarnogórski	76238	82138	20361	36.30	4.43	20.01	3.30	4.43	0.06	23.19	2247	1.73	0.0110	0.12	0.00170	0.00100	0.12	0.00
Tarnów	16071	22706	6655	7.65	1.23	6.54	0.70	1.23	0.02	10.01	738	1.94	0.0048	0.04	0.00191	0.00043	0.04	0.00
tarnowski	80280	113427	33245	38.23	6.12	32.67	3.48	6.12	0.11	50.03	3689	9.72	0.0238	0.20	0.00955	0.00217	0.20	0.00
tatrzański	14726	20807	6098	7.01	1.12	5.99	0.64	1.12	0.02	9.18	677	1.78	0.0044	0.04	0.00175	0.00040	0.04	0.00
tczewski	36710	71430	11767	17.48	3.86	11.56	1.59	3.86	0.04	17.49	1451	0.36	0.0083	0.08	0.00035	0.00076	0.08	0.00
tomaszowski	27789	43756	16483	13.23	2.36	16.20	1.20	2.36	0.05	15.07	1380	0.39	0.0072	0.07	0.00038	0.00065	0.07	0.00
tomaszowski	42624	49089	24125	20.30	2.65	23.70	1.85	2.65	0.08	19.22	1422	1.20	0.0092	0.08	0.00118	0.00083	0.08	0.00
Toruń	27648	35860	11929	13.17	1.94	11.72	1.20	1.94	0.04	12.34	1006	0.26	0.0059	0.05	0.00025	0.00053	0.05	0.00
toruński	43334	56204	18697	20.64	3.03	18.37	1.88	3.03	0.06	19.34	1577	0.41	0.0092	0.09	0.00040	0.00084	0.09	0.00
trzebnicki	37137	56316	9960	17.68	3.04	9.79	1.61	3.04	0.03	11.75	1292	0.74	0.0056	0.07	0.00072	0.00051	0.07	0.00
tucholski	21508	27896	9280	10.24	1.51	9.12	0.93	1.51	0.03	9.60	782	0.20	0.0046	0.04	0.00020	0.00042	0.04	0.00
turecki	37848	50040	9730	18.02	2.70	9.56	1.64	2.70	0.03	14.77	930	0.29	0.0070	0.05	0.00028	0.00064	0.05	0.00
Tychy	27641	29781	7382	13.16	1.61	7.25	1.20	1.61	0.02	8.41	815	0.63	0.0040	0.04	0.00062	0.00036	0.04	0.00
wąbrzeski	13880	18003	5989	6.61	0.97	5.88	0.60	0.97	0.02	6.19	505	0.13	0.0029	0.03	0.00013	0.00027	0.03	0.00
wadowicki	49219	69541	20382	23.44	3.75	20.03	2.13	3.75	0.06	30.67	2262	5.96	0.0146	0.12	0.00585	0.00133	0.12	0.00
wągrowiecki	33297	44022	8560	15.86	2.38	8.41	1.44	2.38	0.03	12.99	818	0.25	0.0062	0.04	0.00025	0.00056	0.04	0.00
wałbrzyski	39459	59838	10583	18.79	3.23	10.40	1.71	3.23	0.03	12.49	1373	0.78	0.0059	0.07	0.00077	0.00054	0.07	0.00
wałecki	20131	30195	5180	9.59	1.63	5.09	0.87	1.63	0.02	12.60	765	0.23	0.0060	0.04	0.00023	0.00055	0.04	0.00
Warszawa	243389	366088	138583	115.90	19.76	136.17	10.54	19.76	0.44	96.62	8883	176.30	0.0460	0.48	0.17322	0.00418	0.48	0.00
warszawski zachodni	37368	56206	21277	17.79	3.03	20.91	1.62	3.03	0.07	14.83	1364	27.07	0.0071	0.07	0.02660	0.00064	0.07	0.00
węgorzewski	7548	11150	3350	3.59	0.60	3.29	0.33	0.60	0.01	3.29	302	0.74	0.0016	0.02	0.00073	0.00014	0.02	0.00
węgrowski	34065	51238	19396	16.22	2.77	19.06	1.47	2.77	0.06	13.52	1243	24.67	0.0064	0.07	0.02424	0.00059	0.07	0.00

GESAPU Deliverable 1.2. Analysis of emissions' territorial distribution for Individual subcategories and greenhouse gas

wejherowski	49975	97242	16019	23.80	5.25	15.74	2.16	5.25	0.05	23.80	1976	0.49	0.0113	0.11	0.00048	0.00103	0.11	0.00
wielicki	43247	61103	17909	20.59	3.30	17.60	1.87	3.30	0.06	26.95	1987	5.23	0.0128	0.11	0.00514	0.00117	0.11	0.00
wieluński	28145	32414	15930	13.40	1.75	15.65	1.22	1.75	0.05	12.69	939	0.79	0.0060	0.05	0.00078	0.00055	0.05	0.00
wieruszowski	17010	19589	9627	8.10	1.06	9.46	0.74	1.06	0.03	7.67	567	0.48	0.0037	0.03	0.00047	0.00033	0.03	0.00
Włocławek	16406	21278	7078	7.81	1.15	6.96	0.71	1.15	0.02	7.32	597	0.15	0.0035	0.03	0.00015	0.00032	0.03	0.00
włocławski	43158	55975	18621	20.55	3.02	18.30	1.87	3.02	0.06	19.26	1570	0.40	0.0092	0.08	0.00040	0.00083	0.08	0.00
włodawski	14579	22955	8647	6.94	1.24	8.50	0.63	1.24	0.03	7.90	724	0.20	0.0038	0.04	0.00020	0.00034	0.04	0.00
włoszczowski	16560	21729	8035	7.89	1.17	7.89	0.72	1.17	0.03	10.68	871	0.64	0.0051	0.05	0.00063	0.00046	0.05	0.00
wodzisławski	52447	56507	14007	24.97	3.05	13.76	2.27	3.05	0.04	15.95	1546	1.19	0.0076	0.08	0.00117	0.00069	0.08	0.00
wołomiński	71692	107834	40821	34.14	5.82	40.11	3.10	5.82	0.13	28.46	2617	51.93	0.0136	0.14	0.05102	0.00123	0.14	0.00
wołowski	20530	31133	5506	9.78	1.68	5.41	0.89	1.68	0.02	6.50	714	0.41	0.0031	0.04	0.00040	0.00028	0.04	0.00
wolsztyński	22373	29580	5752	10.65	1.60	5.65	0.97	1.60	0.02	8.73	550	0.17	0.0042	0.03	0.00017	0.00038	0.03	0.00
Wrocław	85384	129480	22899	40.66	6.99	22.50	3.70	6.99	0.07	27.02	2970	1.69	0.0129	0.16	0.00166	0.00117	0.16	0.00
wrocławski	66189	100373	17752	31.52	5.42	17.44	2.87	5.42	0.06	20.95	2303	1.31	0.0100	0.12	0.00129	0.00091	0.12	0.00
wrześniński	37970	50201	9762	18.08	2.71	9.59	1.64	2.71	0.03	14.81	933	0.29	0.0071	0.05	0.00028	0.00064	0.05	0.00
wschowski	13710	18331	3604	6.53	0.99	3.54	0.59	0.99	0.01	6.62	392	0.31	0.0032	0.02	0.00031	0.00029	0.02	0.00
wysokomazowiecki	21588	34422	10053	10.28	1.86	9.88	0.93	1.86	0.03	6.77	730	0.55	0.0032	0.04	0.00054	0.00029	0.04	0.00
wyszkowski	35148	52867	20013	16.74	2.85	19.66	1.52	2.85	0.06	13.95	1283	25.46	0.0066	0.07	0.02502	0.00060	0.07	0.00
ząbkowicki	27358	41482	7337	13.03	2.24	7.21	1.18	2.24	0.02	8.66	952	0.54	0.0041	0.05	0.00053	0.00037	0.05	0.00
Zabrze	33501	36094	8947	15.95	1.95	8.79	1.45	1.95	0.03	10.19	988	0.76	0.0049	0.05	0.00075	0.00044	0.05	0.00
żagański	29038	38825	7634	13.83	2.10	7.50	1.26	2.10	0.02	14.01	830	0.67	0.0067	0.04	0.00065	0.00061	0.04	0.00
zambrowski	13873	22121	6460	6.61	1.19	6.35	0.60	1.19	0.02	4.35	469	0.35	0.0021	0.03	0.00035	0.00019	0.03	0.00
zamojski	37617	59230	22312	17.91	3.20	21.92	1.63	3.20	0.07	20.39	1867	0.52	0.0097	0.10	0.00051	0.00088	0.10	0.00
Zamość	7451	11732	4420	3.55	0.63	4.34	0.32	0.63	0.01	4.04	370	0.10	0.0019	0.02	0.00010	0.00017	0.02	0.00
żarski	38132	50984	10025	18.16	2.75	9.85	1.65	2.75	0.03	18.40	1090	0.88	0.0088	0.06	0.00086	0.00080	0.06	0.00
zawierciański	67872	73126	18127	32.32	3.95	17.81	2.94	3.95	0.06	20.65	2001	1.54	0.0098	0.11	0.00151	0.00089	0.11	0.00
zduńskowolski	17670	20350	10001	8.41	1.10	9.83	0.76	1.10	0.03	7.97	589	0.50	0.0038	0.03	0.00049	0.00034	0.03	0.00
zgierski	58944	67883	33361	28.07	3.66	32.78	2.55	3.66	0.11	26.57	1966	1.66	0.0127	0.11	0.00163	0.00115	0.11	0.00
zgorzelecki	31938	48432	8566	15.21	2.61	8.42	1.38	2.61	0.03	10.11	1111	0.63	0.0048	0.06	0.00062	0.00044	0.06	0.00

Zielona Góra	17568	23489	4619	8.37	1.27	4.54	0.76	1.27	0.01	8.48	502	0.40	0.0040	0.03	0.00040	0.00037	0.03	0.00
zielonogórski	41384	55332	10880	19.71	2.99	10.69	1.79	2.99	0.03	19.97	1183	0.95	0.0095	0.06	0.00093	0.00086	0.06	0.00
złotoryjski	20189	30615	5414	9.61	1.65	5.32	0.87	1.65	0.02	6.39	702	0.40	0.0030	0.04	0.00039	0.00028	0.04	0.00
złotowski	34495	45607	8868	16.43	2.46	8.71	1.49	2.46	0.03	13.46	848	0.26	0.0064	0.05	0.00026	0.00058	0.05	0.00
żniński	31526	40889	13602	15.01	2.21	13.37	1.36	2.21	0.04	14.07	1147	0.30	0.0067	0.06	0.00029	0.00061	0.06	0.00
Żory	16273	17533	4346	7.75	0.95	4.27	0.70	0.95	0.01	4.95	480	0.37	0.0024	0.03	0.00036	0.00021	0.03	0.00
żuromiński	22775	34257	12968	10.85	1.85	12.74	0.99	1.85	0.04	9.04	831	16.50	0.0043	0.04	0.01621	0.00039	0.04	0.00
zwoleński	18811	28294	10711	8.96	1.53	10.52	0.81	1.53	0.03	7.47	687	13.63	0.0036	0.04	0.01339	0.00032	0.04	0.00
żyrardowski	29587	44503	16847	14.09	2.40	16.55	1.28	2.40	0.05	11.75	1080	21.43	0.0056	0.06	0.02106	0.00051	0.06	0.00
żywiecki	60603	65293	16186	28.86	3.52	15.90	2.62	3.52	0.05	18.44	1786	1.37	0.0088	0.10	0.00135	0.00080	0.10	0.00

**Table 2.2. GHG emissions from fuel burning by lorries and special vehicles in Poland ( t, districts, 2009)**

District	Lorries									Special vehicles								
	CO <sub>2</sub>			CH <sub>4</sub>			N <sub>2</sub> O			CO <sub>2</sub>			CH <sub>4</sub>			N <sub>2</sub> O		
	Gasoline	Diesel	LPG	Gasoline	Diesel	LPG	Gasoline	Diesel	LPG	Gasoline	Diesel	LPG	Gasoline	Diesel	LPG	Gasoline	Diesel	LPG
aleksandrowski	1241	11923	420	0.59	0.64	0.41	0.05	0.64	0.0013	51	1932	5.50	0.02	0.10	0.005	0.002	0.10	0.00002
augustowski	1288	11632	539	0.61	0.63	0.53	0.06	0.63	0.0017	52	2137	8.97	0.02	0.12	0.009	0.002	0.12	0.00003
bartoszycki	1368	12501	486	0.65	0.67	0.48	0.06	0.67	0.0015	61	2259	8.53	0.03	0.12	0.008	0.003	0.12	0.00003
bedziński	4515	41718	1538	2.15	2.25	1.51	0.20	2.25	0.0049	165	8174	29.98	0.08	0.44	0.029	0.007	0.44	0.00010
betchatowski	2850	26381	1473	1.36	1.42	1.45	0.12	1.42	0.0047	104	3960	18.15	0.05	0.21	0.018	0.005	0.21	0.00006
Biała Podlaska	480	4118	191	0.23	0.22	0.19	0.02	0.22	0.0006	26	763	3.11	0.01	0.04	0.003	0.001	0.04	0.00001
białobrzegi	1942	18118	1427	0.92	0.98	1.40	0.08	0.98	0.0045	59	3918	64.21	0.03	0.21	0.063	0.003	0.21	0.00020
białogardzki	1153	10338	264	0.55	0.56	0.26	0.05	0.56	0.0008	54	1717	7.38	0.03	0.09	0.007	0.002	0.09	0.00002
białostocki	3854	34812	1614	1.84	1.88	1.59	0.17	1.88	0.0051	155	6396	26.86	0.07	0.35	0.026	0.007	0.35	0.00009
białski	3477	29808	1384	1.66	1.61	1.36	0.15	1.61	0.0044	191	5523	22.48	0.09	0.30	0.022	0.008	0.30	0.00007
Białystok	2182	19712	914	1.04	1.06	0.90	0.09	1.06	0.0029	87	3622	15.21	0.04	0.20	0.015	0.004	0.20	0.00005
bielski	1343	12128	562	0.64	0.65	0.55	0.06	0.65	0.0018	54	2228	9.36	0.03	0.12	0.009	0.002	0.12	0.00003
bielski	3894	35981	1326	1.85	1.94	1.30	0.17	1.94	0.0042	142	7050	25.86	0.07	0.38	0.025	0.006	0.38	0.00008
Bielsko-Biała	2007	18542	683	0.96	1.00	0.67	0.09	1.00	0.0022	73	3633	13.32	0.03	0.20	0.013	0.003	0.20	0.00004
bieruńsko-lędziński	2172	20070	740	1.03	1.08	0.73	0.09	1.08	0.0023	79	3932	14.42	0.04	0.21	0.014	0.003	0.21	0.00005
bieszczadzki	477	5141	226	0.23	0.28	0.22	0.02	0.28	0.0007	22	841	3.64	0.01	0.05	0.004	0.001	0.05	0.00001
biłgorajski	2207	18919	878	1.05	1.02	0.86	0.10	1.02	0.0028	122	3505	14.27	0.06	0.19	0.014	0.005	0.19	0.00005
bocheński	2354	24853	1127	1.12	1.34	1.11	0.10	1.34	0.0036	83	3671	19.55	0.04	0.20	0.019	0.004	0.20	0.00006
bolesławiecki	2839	28131	717	1.35	1.52	0.70	0.12	1.52	0.0023	101	4332	13.77	0.05	0.23	0.014	0.004	0.23	0.00004
braniewski	1044	9545	371	0.50	0.52	0.36	0.05	0.52	0.0012	47	1725	6.51	0.02	0.09	0.006	0.002	0.09	0.00002
brodnicki	1769	17003	600	0.84	0.92	0.59	0.08	0.92	0.0019	72	2755	7.85	0.03	0.15	0.008	0.003	0.15	0.00002
brzeski	1916	20225	917	0.91	1.09	0.90	0.08	1.09	0.0029	68	2988	15.91	0.03	0.16	0.016	0.003	0.16	0.00005
brzeski	2100	17129	491	1.00	0.92	0.48	0.09	0.92	0.0016	115	3493	10.49	0.05	0.19	0.010	0.005	0.19	0.00003
brzeziński	1248	11552	645	0.59	0.62	0.63	0.05	0.62	0.0020	46	1734	7.95	0.02	0.09	0.008	0.002	0.09	0.00003
brzozowski	896	9666	425	0.43	0.52	0.42	0.04	0.52	0.0013	42	1582	6.84	0.02	0.09	0.007	0.002	0.09	0.00002
buski	2575	20522	952	1.23	1.11	0.94	0.11	1.11	0.0030	97	3428	14.69	0.05	0.19	0.014	0.004	0.19	0.00005

bydgoski	3231	31057	1095	1.54	1.68	1.08	0.14	1.68	0.0035	132	5032	14.34	0.06	0.27	0.014	0.006	0.27	0.00005
Bydgoszcz	3105	29844	1052	1.48	1.61	1.03	0.13	1.61	0.0033	127	4836	13.78	0.06	0.26	0.014	0.005	0.26	0.00004
Bytom	1716	15853	584	0.82	0.86	0.57	0.07	0.86	0.0019	63	3106	11.39	0.03	0.17	0.011	0.003	0.17	0.00004
bytowski	2646	28169	790	1.26	1.52	0.78	0.11	1.52	0.0025	102	5520	10.20	0.05	0.30	0.010	0.004	0.30	0.00003
Chełm	541	4640	215	0.26	0.25	0.21	0.02	0.25	0.0007	30	860	3.50	0.01	0.05	0.003	0.001	0.05	0.00001
chełmiński	1207	11605	409	0.57	0.63	0.40	0.05	0.63	0.0013	49	1880	5.36	0.02	0.10	0.005	0.002	0.10	0.00002
chełmski	2447	20978	974	1.17	1.13	0.96	0.11	1.13	0.0031	135	3887	15.82	0.06	0.21	0.016	0.006	0.21	0.00005
chodzieski	1307	13612	356	0.62	0.73	0.35	0.06	0.73	0.0011	47	2293	5.03	0.02	0.12	0.005	0.002	0.12	0.00002
chojnicki	2339	24901	698	1.11	1.34	0.69	0.10	1.34	0.0022	90	4880	9.02	0.04	0.26	0.009	0.004	0.26	0.00003
Chorzów	1089	10065	371	0.52	0.54	0.36	0.05	0.54	0.0012	40	1972	7.23	0.02	0.11	0.007	0.002	0.11	0.00002
choszczeński	1481	13288	340	0.71	0.72	0.33	0.06	0.72	0.0011	70	2207	9.48	0.03	0.12	0.009	0.003	0.12	0.00003
chrzanowski	2561	27031	1226	1.22	1.46	1.20	0.11	1.46	0.0039	91	3993	21.27	0.04	0.22	0.021	0.004	0.22	0.00007
ciechanowski	3699	34503	2717	1.76	1.86	2.67	0.16	1.86	0.0086	112	7461	122.29	0.05	0.40	0.120	0.005	0.40	0.00039
cieszyński	5395	49854	1838	2.57	2.69	1.81	0.23	2.69	0.0058	197	9768	35.83	0.09	0.53	0.035	0.009	0.53	0.00011
czarnkowsko-trzcieński	2520	26240	686	1.20	1.42	0.67	0.11	1.42	0.0022	91	4421	9.70	0.04	0.24	0.010	0.004	0.24	0.00003
Częstochowa	2711	25048	923	1.29	1.35	0.91	0.12	1.35	0.0029	99	4908	18.00	0.05	0.26	0.018	0.004	0.26	0.00006
częstochowski	6161	56935	2099	2.93	3.07	2.06	0.27	3.07	0.0067	225	11155	40.91	0.11	0.60	0.040	0.010	0.60	0.00013
człuchowski	2005	21351	599	0.95	1.15	0.59	0.09	1.15	0.0019	77	4184	7.73	0.04	0.23	0.008	0.003	0.23	0.00002
Dąbrowa Górnicza	1864	17227	635	0.89	0.93	0.62	0.08	0.93	0.0020	68	3375	12.38	0.03	0.18	0.012	0.003	0.18	0.00004
dąbrowski	1898	20031	908	0.90	1.08	0.89	0.08	1.08	0.0029	67	2959	15.76	0.03	0.16	0.015	0.003	0.16	0.00005
dębicki	1891	20395	896	0.90	1.10	0.88	0.08	1.10	0.0028	88	3338	14.44	0.04	0.18	0.014	0.004	0.18	0.00005
drawski	1721	15435	395	0.82	0.83	0.39	0.07	0.83	0.0013	81	2563	11.02	0.04	0.14	0.011	0.003	0.14	0.00003
działdowski	1384	12647	492	0.66	0.68	0.48	0.06	0.68	0.0016	62	2285	8.63	0.03	0.12	0.008	0.003	0.12	0.00003
dzierżoniowski	1730	17145	437	0.82	0.93	0.43	0.07	0.93	0.0014	61	2640	8.40	0.03	0.14	0.008	0.003	0.14	0.00003
Elbląg	1032	9430	367	0.49	0.51	0.36	0.04	0.51	0.0012	46	1704	6.44	0.02	0.09	0.006	0.002	0.09	0.00002
elbląski	1866	17059	664	0.89	0.92	0.65	0.08	0.92	0.0021	84	3083	11.64	0.04	0.17	0.011	0.004	0.17	0.00004
ełcki	1465	13394	521	0.70	0.72	0.51	0.06	0.72	0.0017	66	2420	9.14	0.03	0.13	0.009	0.003	0.13	0.00003
garwoliński	4159	38799	3055	1.98	2.09	3.00	0.18	2.09	0.0097	126	8389	137.51	0.06	0.45	0.135	0.005	0.45	0.00044
Gdańsk	4312	45910	1288	2.05	2.48	1.27	0.19	2.48	0.0041	166	8997	16.63	0.08	0.49	0.016	0.007	0.49	0.00005

GESAPU Deliverable 1.2. Analysis of emissions' territorial distribution for individual subcategories and greenhouse gas

gdański	2618	27873	782	1.25	1.50	0.77	0.11	1.50	0.0025	101	5462	10.09	0.05	0.29	0.010	0.004	0.29	0.00003
Gdynia	2386	25400	712	1.14	1.37	0.70	0.10	1.37	0.0023	92	4978	9.20	0.04	0.27	0.009	0.004	0.27	0.00003
głogowski	1058	9668	376	0.50	0.52	0.37	0.05	0.52	0.0012	48	1747	6.60	0.02	0.09	0.006	0.002	0.09	0.00002
Głiwice	2453	22663	835	1.17	1.22	0.82	0.11	1.22	0.0026	90	4440	16.29	0.04	0.24	0.016	0.004	0.24	0.00005
głiwicki	4873	45025	1660	2.32	2.43	1.63	0.21	2.43	0.0053	178	8822	32.36	0.08	0.48	0.032	0.008	0.48	0.00010
głogowski	1505	14910	380	0.72	0.80	0.37	0.07	0.80	0.0012	53	2296	7.30	0.03	0.12	0.007	0.002	0.12	0.00002
głubczycki	1234	10066	289	0.59	0.54	0.28	0.05	0.54	0.0009	68	2053	6.16	0.03	0.11	0.006	0.003	0.11	0.00002
gnieźnieński	3874	40340	1054	1.84	2.18	1.04	0.17	2.18	0.0033	140	6797	14.92	0.07	0.37	0.015	0.006	0.37	0.00005
godzki	691	6316	246	0.33	0.34	0.24	0.03	0.34	0.0008	31	1141	4.31	0.01	0.06	0.004	0.001	0.06	0.00001
goleniowski	2657	23829	609	1.27	1.29	0.60	0.12	1.29	0.0019	125	3957	17.01	0.06	0.21	0.017	0.005	0.21	0.00005
golubsko-dobrzyński	1181	11354	400	0.56	0.61	0.39	0.05	0.61	0.0013	48	1840	5.24	0.02	0.10	0.005	0.002	0.10	0.00002
gorlicki	2212	23350	1059	1.05	1.26	1.04	0.10	1.26	0.0034	78	3449	18.37	0.04	0.19	0.018	0.003	0.19	0.00006
górowski	1197	11857	302	0.57	0.64	0.30	0.05	0.64	0.0010	42	1826	5.81	0.02	0.10	0.006	0.002	0.10	0.00002
Gorzów Wielkopolski	1139	11692	242	0.54	0.63	0.24	0.05	0.63	0.0008	58	1997	4.28	0.03	0.11	0.004	0.003	0.11	0.00001
gorzowski	1992	20444	423	0.95	1.10	0.42	0.09	1.10	0.0013	101	3492	7.48	0.05	0.19	0.007	0.004	0.19	0.00002
gostyński	1822	16998	1338	0.87	0.92	1.32	0.08	0.92	0.0042	55	3675	60.25	0.03	0.20	0.059	0.002	0.20	0.00019
gostyński	2319	24150	631	1.10	1.30	0.62	0.10	1.30	0.0020	84	4069	8.93	0.04	0.22	0.009	0.004	0.22	0.00003
grajewski	1082	9775	453	0.52	0.53	0.45	0.05	0.53	0.0014	43	1796	7.54	0.02	0.10	0.007	0.002	0.10	0.00002
grodziski	2478	23116	1820	1.18	1.25	1.79	0.11	1.25	0.0058	75	4998	81.93	0.04	0.27	0.081	0.003	0.27	0.00026
grodziski	1420	14783	386	0.68	0.80	0.38	0.06	0.80	0.0012	51	2491	5.47	0.02	0.13	0.005	0.002	0.13	0.00002
grójce	4803	44802	3527	2.29	2.42	3.47	0.21	2.42	0.0112	145	9687	158.79	0.07	0.52	0.156	0.006	0.52	0.00050
Grudziądz	852	8191	289	0.41	0.44	0.28	0.04	0.44	0.0009	35	1327	3.78	0.02	0.07	0.004	0.002	0.07	0.00001
grudziądzki	1537	14774	521	0.73	0.80	0.51	0.07	0.80	0.0017	63	2394	6.82	0.03	0.13	0.007	0.003	0.13	0.00002
gryficki	1402	12577	322	0.67	0.68	0.32	0.06	0.68	0.0010	66	2088	8.98	0.03	0.11	0.009	0.003	0.11	0.00003
gryfiński	2814	25239	645	1.34	1.36	0.63	0.12	1.36	0.0020	132	4191	18.01	0.06	0.23	0.018	0.006	0.23	0.00006
hajnowski	1257	11353	527	0.60	0.61	0.52	0.05	0.61	0.0017	50	2086	8.76	0.02	0.11	0.009	0.002	0.11	0.00003
hrubieszowski	1836	15741	731	0.87	0.85	0.72	0.08	0.85	0.0023	101	2916	11.87	0.05	0.16	0.012	0.004	0.16	0.00004
iławski	1781	16279	633	0.85	0.88	0.62	0.08	0.88	0.0020	80	2942	11.11	0.04	0.16	0.011	0.003	0.16	0.00004
inowrocławski	3164	30412	1072	1.51	1.64	1.05	0.14	1.64	0.0034	129	4928	14.04	0.06	0.27	0.014	0.006	0.27	0.00004

Janowski	1142	9794	455	0.54	0.53	0.45	0.05	0.53	0.0014	63	1815	7.39	0.03	0.10	0.007	0.003	0.10	0.00002
Jarociński	1833	19090	499	0.87	1.03	0.49	0.08	1.03	0.0016	66	3216	7.06	0.03	0.17	0.007	0.003	0.17	0.00002
Jaroslowski	1741	18773	625	0.83	1.01	0.81	0.08	1.01	0.0026	81	3073	13.29	0.04	0.17	0.013	0.004	0.17	0.00004
Jasielski	1569	16921	744	0.75	0.91	0.73	0.07	0.91	0.0024	73	2770	11.98	0.03	0.15	0.012	0.003	0.15	0.00004
Jastrzęble-Zdrój	990	9153	337	0.47	0.49	0.33	0.04	0.49	0.0011	36	1793	6.58	0.02	0.10	0.006	0.002	0.10	0.00002
Jaworski	1507	14935	381	0.72	0.81	0.37	0.07	0.81	0.0012	53	2300	7.31	0.03	0.12	0.007	0.002	0.12	0.00002
Jaworzno	1313	12130	447	0.63	0.65	0.44	0.06	0.65	0.0014	48	2377	8.72	0.02	0.13	0.009	0.002	0.13	0.00003
Jędrzejowski	2862	22808	1058	1.36	1.23	1.04	0.12	1.23	0.0034	108	3810	16.33	0.05	0.21	0.016	0.005	0.21	0.00005
Jelenia Góra	811	8033	205	0.39	0.43	0.20	0.04	0.43	0.0006	29	1237	3.93	0.01	0.07	0.004	0.001	0.07	0.00001
Jeleniogórski	1812	17957	458	0.86	0.97	0.45	0.08	0.97	0.0015	64	2765	8.79	0.03	0.15	0.009	0.003	0.15	0.00003
Kaliski	2602	27093	708	1.24	1.46	0.70	0.11	1.46	0.0022	94	4565	10.02	0.04	0.25	0.010	0.004	0.25	0.00003
Kalisz	1189	12373	323	0.57	0.67	0.32	0.05	0.67	0.0010	43	2085	4.58	0.02	0.11	0.004	0.002	0.11	0.00001
kamiennogórski	927	9180	234	0.44	0.50	0.23	0.04	0.50	0.0007	33	1414	4.49	0.02	0.08	0.004	0.001	0.08	0.00001
kamieński	1370	12286	314	0.65	0.66	0.31	0.06	0.66	0.0010	64	2040	8.77	0.03	0.11	0.009	0.003	0.11	0.00003
kartuski	2645	28161	790	1.26	1.52	0.78	0.11	1.52	0.0025	102	5519	10.20	0.05	0.30	0.010	0.004	0.30	0.00003
Katowice	3686	34062	1256	1.76	1.84	1.23	0.16	1.84	0.0040	135	6674	24.48	0.06	0.36	0.024	0.006	0.36	0.00008
kazimierski	1372	10938	507	0.65	0.59	0.50	0.06	0.59	0.0016	52	1827	7.83	0.02	0.10	0.008	0.002	0.10	0.00002
kędzierzyńsko-kozielski	1787	14573	418	0.85	0.79	0.41	0.08	0.79	0.0013	98	2971	8.92	0.05	0.16	0.009	0.004	0.16	0.00003
kepkiński	1447	15067	394	0.69	0.81	0.39	0.06	0.81	0.0012	52	2539	5.57	0.02	0.14	0.005	0.002	0.14	0.00002
kętrzyński	1266	11574	450	0.60	0.62	0.44	0.05	0.62	0.0014	57	2091	7.90	0.03	0.11	0.008	0.002	0.11	0.00003
Kielce	2290	18254	847	1.09	0.99	0.83	0.10	0.99	0.0027	86	3050	13.07	0.04	0.16	0.013	0.004	0.16	0.00004
kielecki	6867	54731	2539	3.27	2.95	2.49	0.30	2.95	0.0080	259	9144	39.18	0.12	0.49	0.038	0.011	0.49	0.00012
kłobucki	3001	27735	1022	1.43	1.50	1.00	0.13	1.50	0.0032	110	5434	19.93	0.05	0.29	0.020	0.005	0.29	0.00006
kłodzki	3756	37213	949	1.79	2.01	0.93	0.16	2.01	0.0030	133	5731	18.22	0.06	0.31	0.018	0.006	0.31	0.00006
kluczborski	1607	13111	376	0.77	0.71	0.37	0.07	0.71	0.0012	88	2673	8.03	0.04	0.14	0.008	0.004	0.14	0.00003
kolbuszowski	1135	12238	538	0.54	0.66	0.53	0.05	0.66	0.0017	53	2003	8.66	0.03	0.11	0.009	0.002	0.11	0.00003
kolneński	948	8559	397	0.45	0.46	0.39	0.04	0.46	0.0013	38	1573	6.60	0.02	0.08	0.006	0.002	0.08	0.00002
kołobrzeski	1362	12221	313	0.65	0.66	0.31	0.06	0.66	0.0010	64	2029	8.72	0.03	0.11	0.009	0.003	0.11	0.00003
kolski	3105	32327	845	1.48	1.75	0.83	0.13	1.75	0.0027	112	5447	11.95	0.05	0.29	0.012	0.005	0.29	0.00004



GESAPU Deliverable 1.2. Analysis of emissions' territorial distribution for individual subcategories and greenhouse gas

konecki	2684	21391	992	1.28	1.15	0.97	0.12	1.15	0.0031	101	3574	15.31	0.05	0.19	0.015	0.004	0.19	0.00005
Konin	967	10072	263	0.46	0.54	0.26	0.04	0.54	0.0008	35	1697	3.72	0.02	0.09	0.004	0.002	0.09	0.00001
koniński	4080	42484	1110	1.94	2.29	1.09	0.18	2.29	0.0035	147	7158	15.71	0.07	0.39	0.015	0.006	0.39	0.00005
kościański	2041	21254	555	0.97	1.15	0.55	0.09	1.15	0.0018	74	3581	7.86	0.04	0.19	0.008	0.003	0.19	0.00002
kościerski	1749	18616	522	0.83	1.00	0.51	0.08	1.00	0.0017	67	3648	6.74	0.03	0.20	0.007	0.003	0.20	0.00002
Koszalin	1049	9411	241	0.50	0.51	0.24	0.05	0.51	0.0008	49	1563	6.72	0.02	0.08	0.007	0.002	0.08	0.00002
koszaliński	2240	20097	514	1.07	1.08	0.50	0.10	1.08	0.0016	105	3337	14.34	0.05	0.18	0.014	0.005	0.18	0.00005
kozłenicki	2445	22810	1796	1.16	1.23	1.76	0.11	1.23	0.0057	74	4932	80.84	0.04	0.27	0.079	0.003	0.27	0.00026
Kraków	6805	71830	3258	3.24	3.88	3.20	0.29	3.88	0.0103	241	10611	56.52	0.11	0.57	0.056	0.010	0.57	0.00018
krakowski	6596	69633	3158	3.14	3.76	3.10	0.29	3.76	0.0100	234	10287	54.79	0.11	0.56	0.054	0.010	0.56	0.00017
krąpkowicki	1519	12389	355	0.72	0.67	0.35	0.07	0.67	0.0011	83	2526	7.59	0.04	0.14	0.007	0.004	0.14	0.00002
kraśnicki	1976	16938	786	0.94	0.91	0.77	0.09	0.91	0.0025	109	3138	12.77	0.05	0.17	0.013	0.005	0.17	0.00004
krasnostawski	1658	14215	660	0.79	0.77	0.65	0.07	0.77	0.0021	91	2634	10.72	0.04	0.14	0.011	0.004	0.14	0.00003
króśnieński	1485	15237	315	0.71	0.82	0.31	0.06	0.82	0.0010	76	2603	5.57	0.04	0.14	0.005	0.003	0.14	0.00002
króśnieński	1806	19472	856	0.86	1.05	0.84	0.08	1.05	0.0027	84	3187	13.78	0.04	0.17	0.014	0.004	0.17	0.00004
Krosno	346	3735	164	0.16	0.20	0.16	0.01	0.20	0.0005	16	611	2.64	0.01	0.03	0.003	0.001	0.03	0.00001
krotoszyński	2141	22296	583	1.02	1.20	0.57	0.09	1.20	0.0018	77	3757	8.25	0.04	0.20	0.008	0.003	0.20	0.00003
kutnowski	3176	29400	1642	1.51	1.59	1.61	0.14	1.59	0.0052	116	4413	20.23	0.06	0.24	0.020	0.005	0.24	0.00006
kwidziński	1870	19906	558	0.89	1.07	0.55	0.08	1.07	0.0018	72	3901	7.21	0.03	0.21	0.007	0.003	0.21	0.00002
jańcucki	1143	12322	541	0.54	0.67	0.53	0.05	0.67	0.0017	53	2017	8.72	0.03	0.11	0.009	0.002	0.11	0.00003
łaski	1607	14874	831	0.77	0.80	0.82	0.07	0.80	0.0026	59	2233	10.24	0.03	0.12	0.010	0.003	0.12	0.00003
łębarski	1419	15111	424	0.68	0.82	0.42	0.06	0.82	0.0013	55	2961	5.47	0.03	0.16	0.005	0.002	0.16	0.00002
łęczycki	2131	19724	1101	1.01	1.06	1.08	0.09	1.06	0.0035	78	2961	13.57	0.04	0.16	0.013	0.003	0.16	0.00004
łęczyński	1295	11104	515	0.62	0.60	0.51	0.06	0.60	0.0016	71	2057	8.37	0.03	0.11	0.008	0.003	0.11	0.00003
legionowski	2818	26287	2070	1.34	1.42	2.03	0.12	1.42	0.0066	85	5684	93.17	0.04	0.31	0.092	0.004	0.31	0.00030
Legnica	1002	9926	253	0.48	0.54	0.25	0.04	0.54	0.0008	35	1528	4.86	0.02	0.08	0.005	0.002	0.08	0.00002
legnicki	2186	21661	552	1.04	1.17	0.54	0.09	1.17	0.0018	77	3336	10.61	0.04	0.18	0.010	0.003	0.18	0.00003
leski	541	5837	256	0.26	0.32	0.25	0.02	0.32	0.0008	25	955	4.13	0.01	0.05	0.004	0.001	0.05	0.00001
leszczyński	2037	21205	554	0.97	1.14	0.54	0.09	1.14	0.0018	74	3573	7.84	0.04	0.19	0.008	0.003	0.19	0.00002

Leszno	717	7466	195	0.34	0.40	0.19	0.03	0.40	0.0006	26	1258	2.76	0.01	0.07	0.003	0.001	0.07	0.00001
Jeżajski	1047	11294	496	0.50	0.61	0.49	0.05	0.61	0.0016	49	1849	7.99	0.02	0.10	0.008	0.002	0.10	0.00003
Łidzbarski	869	7941	309	0.41	0.43	0.30	0.04	0.43	0.0010	39	1435	5.42	0.02	0.08	0.005	0.002	0.08	0.00002
Łlmanowski	2619	27650	1254	1.25	1.49	1.23	0.11	1.49	0.0040	93	4085	21.76	0.04	0.22	0.021	0.004	0.22	0.00007
Łipnowski	1771	17022	600	0.84	0.92	0.59	0.08	0.92	0.0019	72	2758	7.86	0.03	0.15	0.008	0.003	0.15	0.00002
Łipski	1947	18166	1430	0.93	0.98	1.41	0.08	0.98	0.0045	59	3928	64.39	0.03	0.21	0.063	0.003	0.21	0.00020
Łobeski	1189	10665	273	0.57	0.58	0.27	0.05	0.58	0.0009	56	1771	7.61	0.03	0.10	0.007	0.002	0.10	0.00002
Łódź	7412	68612	3831	3.53	3.70	3.76	0.32	3.70	0.0121	271	10299	47.21	0.13	0.56	0.046	0.012	0.56	0.00015
Łódzki wschodni	2492	23069	1288	1.19	1.25	1.27	0.11	1.25	0.0041	91	3463	15.87	0.04	0.19	0.016	0.004	0.19	0.00005
Łomża	482	4352	202	0.23	0.23	0.20	0.02	0.23	0.0006	19	800	3.36	0.01	0.04	0.003	0.001	0.04	0.00001
Łomżyński	1561	14102	654	0.74	0.76	0.64	0.07	0.76	0.0021	63	2591	10.88	0.03	0.14	0.011	0.003	0.14	0.00003
Łosicki	1618	15091	1188	0.77	0.81	1.17	0.07	0.81	0.0038	49	3263	53.49	0.02	0.18	0.053	0.002	0.18	0.00017
Łowicki	2981	27592	1541	1.42	1.49	1.51	0.13	1.49	0.0049	109	4142	18.99	0.05	0.22	0.019	0.005	0.22	0.00006
Łubaczowski	1170	12616	554	0.56	0.68	0.54	0.05	0.68	0.0018	54	2065	8.93	0.03	0.11	0.009	0.002	0.11	0.00003
Łubański	1171	11604	296	0.56	0.63	0.29	0.05	0.63	0.0009	41	1787	5.68	0.02	0.10	0.006	0.002	0.10	0.00002
Łubartowski	1930	16547	768	0.92	0.89	0.75	0.08	0.89	0.0024	106	3066	12.48	0.05	0.17	0.012	0.005	0.17	0.00004
Łubelski	4054	34749	1613	1.93	1.88	1.58	0.18	1.88	0.0051	223	6438	26.21	0.11	0.35	0.026	0.010	0.35	0.00008
Łubliński	1955	19373	494	0.93	1.05	0.49	0.08	1.05	0.0016	69	2983	9.49	0.03	0.16	0.009	0.003	0.16	0.00003
Łublin	2842	24364	1131	1.35	1.32	1.11	0.12	1.32	0.0036	156	4514	18.37	0.07	0.24	0.018	0.007	0.24	0.00006
Łubliniecki	2515	23241	857	1.20	1.25	0.84	0.11	1.25	0.0027	92	4553	16.70	0.04	0.25	0.016	0.004	0.25	0.00005
Łukowski	2570	22030	1023	1.22	1.19	1.00	0.11	1.19	0.0032	141	4082	16.61	0.07	0.22	0.016	0.006	0.22	0.00005
Łwówecki	1323	13106	334	0.63	0.71	0.33	0.06	0.71	0.0011	47	2018	6.42	0.02	0.11	0.006	0.002	0.11	0.00002
Łukowski	2827	26373	2077	1.35	1.42	2.04	0.12	1.42	0.0066	85	5703	93.47	0.04	0.31	0.092	0.004	0.31	0.00030
Łaliborski	1463	15579	437	0.70	0.84	0.43	0.06	0.84	0.0014	56	3053	5.64	0.03	0.16	0.006	0.002	0.16	0.00002
Łiechowski	1696	17905	812	0.81	0.97	0.80	0.07	0.97	0.0026	60	2645	14.09	0.03	0.14	0.014	0.003	0.14	0.00004
Łiędzychodzki	1122	11686	305	0.53	0.63	0.30	0.05	0.63	0.0010	41	1969	4.32	0.02	0.11	0.004	0.002	0.11	0.00001
Łiędzyrzecki	1372	14083	291	0.65	0.76	0.29	0.06	0.76	0.0009	70	2406	5.15	0.03	0.13	0.005	0.003	0.13	0.00002
Łielecki	2082	22458	987	0.99	1.21	0.97	0.09	1.21	0.0031	97	3676	15.90	0.05	0.20	0.016	0.004	0.20	0.00005
Łikołowski	2290	21157	780	1.09	1.14	0.77	0.10	1.14	0.0025	84	4145	15.20	0.04	0.22	0.015	0.004	0.22	0.00005

GESAPU Deliverable 1.2. Analysis of emissions' territorial distribution for individual subcategories and greenhouse gas

milicki	1148	11371	290	0.55	0.61	0.28	0.05	0.61	0.0009	41	1751	5.57	0.02	0.09	0.005	0.002	0.09	0.00002
miński	4797	44750	3523	2.28	2.42	3.46	0.21	2.42	0.0112	145	9676	158.60	0.07	0.52	0.156	0.006	0.52	0.00050
miławski	3400	31716	2497	1.62	1.71	2.45	0.15	1.71	0.0079	103	6858	112.41	0.05	0.37	0.110	0.004	0.37	0.00036
mogileński	1456	13994	493	0.69	0.76	0.48	0.06	0.76	0.0016	59	2267	6.46	0.03	0.12	0.006	0.003	0.12	0.00002
moniecki	1062	9591	445	0.51	0.52	0.44	0.05	0.52	0.0014	43	1762	7.40	0.02	0.10	0.007	0.002	0.10	0.00002
mrągowski	1082	9890	385	0.52	0.53	0.38	0.05	0.53	0.0012	49	1787	6.75	0.02	0.10	0.007	0.002	0.10	0.00002
myślenicki	2724	28750	1304	1.30	1.55	1.28	0.12	1.55	0.0041	97	4247	22.62	0.05	0.23	0.022	0.004	0.23	0.00007
myśliborski	2048	18367	470	0.98	0.99	0.46	0.09	0.99	0.0015	96	3050	13.11	0.05	0.16	0.013	0.004	0.16	0.00004
Mystowice	1268	11717	432	0.60	0.63	0.42	0.05	0.63	0.0014	46	2296	8.42	0.02	0.12	0.008	0.002	0.12	0.00003
myszkowski	2259	20874	769	1.08	1.13	0.76	0.10	1.13	0.0024	83	4090	15.00	0.04	0.22	0.015	0.004	0.22	0.00005
nakielski	2003	19250	679	0.95	1.04	0.67	0.09	1.04	0.0022	82	3119	8.89	0.04	0.17	0.009	0.004	0.17	0.00003
namysłowski	1130	9219	264	0.54	0.50	0.26	0.05	0.50	0.0008	62	1879	5.64	0.03	0.10	0.006	0.003	0.10	0.00002
niedzicki	984	8995	350	0.47	0.49	0.34	0.04	0.49	0.0011	44	1625	6.14	0.02	0.09	0.006	0.002	0.09	0.00002
niżański	1152	12426	546	0.55	0.67	0.54	0.05	0.67	0.0017	54	2034	8.80	0.03	0.11	0.009	0.002	0.11	0.00003
nowodworski	3129	29193	2299	1.49	1.58	2.26	0.14	1.58	0.0073	95	6312	103.47	0.05	0.34	0.102	0.004	0.34	0.00033
nowodworski	1267	13487	378	0.60	0.73	0.37	0.05	0.73	0.0012	49	2643	4.88	0.02	0.14	0.005	0.002	0.14	0.00002
nowomiejski	945	8639	336	0.45	0.47	0.33	0.04	0.47	0.0011	42	1561	5.90	0.02	0.08	0.006	0.002	0.08	0.00002
nowosądecki	4563	48166	2184	2.17	2.60	2.15	0.20	2.60	0.0069	162	7115	37.90	0.08	0.38	0.037	0.007	0.38	0.00012
nowosolski	1588	16299	337	0.76	0.88	0.33	0.07	0.88	0.0011	81	2784	5.96	0.04	0.15	0.006	0.003	0.15	0.00002
nowotarski	2870	30297	1374	1.37	1.64	1.35	0.12	1.64	0.0044	102	4476	23.84	0.05	0.24	0.023	0.004	0.24	0.00008
nowotomyski	2185	22747	594	1.04	1.23	0.58	0.09	1.23	0.0019	79	3832	8.41	0.04	0.21	0.008	0.003	0.21	0.00003
Nowy Sącz	806	8509	386	0.38	0.46	0.38	0.03	0.46	0.0012	29	1257	6.70	0.01	0.07	0.007	0.001	0.07	0.00002
nyski	2764	22548	646	1.32	1.22	0.64	0.12	1.22	0.0020	152	4597	13.81	0.07	0.25	0.014	0.007	0.25	0.00004
obornicki	1602	16678	436	0.76	0.90	0.43	0.07	0.90	0.0014	58	2810	6.17	0.03	0.15	0.006	0.003	0.15	0.00002
oławski	1745	17288	441	0.83	0.93	0.43	0.08	0.93	0.0014	62	2662	8.47	0.03	0.14	0.008	0.003	0.14	0.00003
olecki	798	7292	284	0.38	0.39	0.28	0.03	0.39	0.0009	36	1318	4.98	0.02	0.07	0.005	0.002	0.07	0.00002
oleski	1666	13589	390	0.79	0.73	0.38	0.07	0.73	0.0012	91	2771	8.32	0.04	0.15	0.008	0.004	0.15	0.00003
oleśnicki	2430	24074	614	1.16	1.30	0.60	0.11	1.30	0.0019	86	3707	11.79	0.04	0.20	0.012	0.004	0.20	0.00004
olkuski	2575	27175	1232	1.23	1.47	1.21	0.11	1.47	0.0039	91	4016	21.38	0.04	0.22	0.021	0.004	0.22	0.00007

Olsztyn	1400	12799	498	0.67	0.69	0.49	0.06	0.69	0.0016	63	2313	8.74	0.03	0.12	0.009	0.003	0.12	0.00003
olsztyński	3296	30122	1172	1.57	1.63	1.15	0.14	1.63	0.0037	148	5443	20.56	0.07	0.29	0.020	0.006	0.29	0.00007
opatowski	2189	17446	809	1.04	0.94	0.80	0.09	0.94	0.0026	82	2915	12.49	0.04	0.16	0.012	0.004	0.16	0.00004
opoczyński	2285	21149	1181	1.09	1.14	1.16	0.10	1.14	0.0037	84	3175	14.55	0.04	0.17	0.014	0.004	0.17	0.00005
Opole	1134	9252	265	0.54	0.50	0.26	0.05	0.50	0.0008	62	1886	5.66	0.03	0.10	0.006	0.003	0.10	0.00002
opolski	1505	12899	599	0.72	0.70	0.59	0.07	0.70	0.0019	83	2390	9.73	0.04	0.13	0.010	0.004	0.13	0.00003
opolski	3860	31484	903	1.84	1.70	0.89	0.17	1.70	0.0029	212	6420	19.28	0.10	0.35	0.019	0.009	0.35	0.00006
ostródzki	2127	19441	756	1.01	1.05	0.74	0.09	1.05	0.0024	96	3513	13.27	0.05	0.19	0.013	0.004	0.19	0.00004
ostrołęcki	4472	41717	3285	2.13	2.25	3.23	0.19	2.25	0.0104	135	9020	147.86	0.06	0.49	0.145	0.006	0.49	0.00047
Ostrołęka	710	6623	521	0.34	0.36	0.51	0.03	0.36	0.0017	21	1432	23.47	0.01	0.08	0.023	0.001	0.08	0.00007
ostrowiecki	2461	19616	910	1.17	1.06	0.89	0.11	1.06	0.0029	93	3277	14.04	0.04	0.18	0.014	0.004	0.18	0.00004
ostrowski	3496	32608	2567	1.66	1.76	2.52	0.15	1.76	0.0081	106	7051	115.57	0.05	0.38	0.114	0.005	0.38	0.00037
ostrowski	3852	40106	1048	1.83	2.16	1.03	0.17	2.16	0.0033	139	6757	14.83	0.07	0.36	0.015	0.006	0.36	0.00005
ostrzeszowski	1601	16668	436	0.76	0.90	0.43	0.07	0.90	0.0014	58	2808	6.16	0.03	0.15	0.006	0.003	0.15	0.00002
oświęcimski	2681	28286	1282	1.28	1.53	1.26	0.12	1.53	0.0041	95	4183	22.25	0.05	0.23	0.022	0.004	0.23	0.00007
otwocki	3464	32312	2544	1.65	1.74	2.50	0.15	1.74	0.0081	105	6987	114.52	0.05	0.38	0.113	0.005	0.38	0.00036
pabianicki	2480	22961	1282	1.18	1.24	1.26	0.11	1.24	0.0041	91	3447	15.80	0.04	0.19	0.016	0.004	0.19	0.00005
pajęczański	1623	15025	839	0.77	0.81	0.82	0.07	0.81	0.0027	59	2255	10.34	0.03	0.12	0.010	0.003	0.12	0.00003
parczewski	1148	9839	457	0.55	0.53	0.45	0.05	0.53	0.0014	63	1823	7.42	0.03	0.10	0.007	0.003	0.10	0.00002
piaseczyński	4395	40995	3228	2.09	2.21	3.17	0.19	2.21	0.0102	133	8864	145.30	0.06	0.48	0.143	0.006	0.48	0.00046
Piekary Śląskie	623	5761	212	0.30	0.31	0.21	0.03	0.31	0.0007	23	1129	4.14	0.01	0.06	0.004	0.001	0.06	0.00001
piłski	3147	32771	856	1.50	1.77	0.84	0.14	1.77	0.0027	114	5521	12.12	0.05	0.30	0.012	0.005	0.30	0.00004
pińczowski	1451	11562	536	0.69	0.62	0.53	0.06	0.62	0.0017	55	1932	8.28	0.03	0.10	0.008	0.002	0.10	0.00003
Piotrków Trybunalski	1029	9523	532	0.49	0.51	0.52	0.04	0.51	0.0017	38	1430	6.55	0.02	0.08	0.006	0.002	0.08	0.00002
plotkowski	3762	34822	1944	1.79	1.88	1.91	0.16	1.88	0.0062	138	5227	23.96	0.07	0.28	0.024	0.006	0.28	0.00008
piśki	1164	10635	414	0.55	0.57	0.41	0.05	0.57	0.0013	52	1922	7.26	0.02	0.10	0.007	0.002	0.10	0.00002
piśzewski	1856	19330	505	0.88	1.04	0.50	0.08	1.04	0.0016	67	3257	7.15	0.03	0.18	0.007	0.003	0.18	0.00002
Płock	1633	15238	1200	0.78	0.82	1.18	0.07	0.82	0.0038	49	3295	54.01	0.02	0.18	0.053	0.002	0.18	0.00017
płocki	5124	47801	3764	2.44	2.58	3.70	0.22	2.58	0.0119	155	10336	169.42	0.07	0.56	0.166	0.007	0.56	0.00054

## GESAPU Deliverable 1.2. Analysis of emissions' territorial distribution for individual subcategories and greenhouse gas

płoński	4596	42873	3376	2.19	2.31	3.32	0.20	2.31	0.0107	139	9270	151.95	0.07	0.50	0.149	0.006	0.50	0.00048
poddębicki	2096	19401	1083	1.00	1.05	1.06	0.09	1.05	0.0034	77	2912	13.35	0.04	0.16	0.013	0.003	0.16	0.00004
policki	1462	13118	335	0.70	0.71	0.33	0.06	0.71	0.0011	69	2178	9.36	0.03	0.12	0.009	0.003	0.12	0.00003
połkowicki	1485	14711	375	0.71	0.79	0.37	0.06	0.79	0.0012	53	2265	7.20	0.03	0.12	0.007	0.002	0.12	0.00002
Poznań	6287	65461	1711	2.99	3.53	1.68	0.27	3.53	0.0054	227	11029	24.21	0.11	0.60	0.024	0.010	0.60	0.00008
poznański	8170	85069	2223	3.89	4.59	2.18	0.35	4.59	0.0070	295	14333	31.46	0.14	0.77	0.031	0.013	0.77	0.00010
proszowicki	1835	19373	879	0.87	1.05	0.86	0.08	1.05	0.0028	65	2862	15.24	0.03	0.15	0.015	0.003	0.15	0.00005
prudnicki	1260	10279	295	0.60	0.55	0.29	0.05	0.55	0.0009	69	2096	6.29	0.03	0.11	0.006	0.003	0.11	0.00002
pruszkowski	2923	27265	2147	1.39	1.47	2.11	0.13	1.47	0.0068	88	5895	96.63	0.04	0.32	0.095	0.004	0.32	0.00031
przasnyski	2900	27055	2130	1.38	1.46	2.09	0.13	1.46	0.0068	88	5850	95.89	0.04	0.32	0.094	0.004	0.32	0.00030
przemyski	1406	15168	667	0.67	0.82	0.65	0.06	0.82	0.0021	65	2483	10.74	0.03	0.13	0.011	0.003	0.13	0.00003
Przemyśl	443	4777	210	0.21	0.26	0.21	0.02	0.26	0.0007	21	782	3.38	0.01	0.04	0.003	0.001	0.04	0.00001
przeworski	1187	12797	562	0.57	0.69	0.55	0.05	0.69	0.0018	55	2095	9.06	0.03	0.11	0.009	0.002	0.11	0.00003
przysuski	1984	18504	1457	0.94	1.00	1.43	0.09	1.00	0.0046	60	4001	65.58	0.03	0.22	0.064	0.003	0.22	0.00021
pszczyński	3123	28857	1064	1.49	1.56	1.05	0.14	1.56	0.0034	114	5654	20.74	0.05	0.31	0.020	0.005	0.31	0.00007
pucki	1644	17509	491	0.78	0.95	0.48	0.07	0.95	0.0016	63	3431	6.34	0.03	0.19	0.006	0.003	0.19	0.00002
puławski	2243	19229	893	1.07	1.04	0.88	0.10	1.04	0.0028	124	3563	14.50	0.06	0.19	0.014	0.005	0.19	0.00005
pułtusk	2562	23898	1882	1.22	1.29	1.85	0.11	1.29	0.0060	77	5167	84.70	0.04	0.28	0.083	0.003	0.28	0.00027
pyrzycki	1374	12327	315	0.65	0.67	0.31	0.06	0.67	0.0010	65	2047	8.80	0.03	0.11	0.009	0.003	0.11	0.00003
raciborski	2788	25763	950	1.33	1.39	0.93	0.12	1.39	0.0030	102	5048	18.51	0.05	0.27	0.018	0.004	0.27	0.00006
Radom	2782	25950	2043	1.32	1.40	2.01	0.12	1.40	0.0065	84	5611	91.97	0.04	0.30	0.090	0.004	0.30	0.00029
radomski	5808	54182	4266	2.77	2.92	4.19	0.25	2.92	0.0135	175	11716	192.03	0.08	0.63	0.189	0.008	0.63	0.00061
radomszczaniecki	3542	32784	1831	1.69	1.77	1.80	0.15	1.77	0.0058	130	4921	22.56	0.06	0.27	0.022	0.006	0.27	0.00007
radziejowski	1360	13070	461	0.65	0.71	0.45	0.06	0.71	0.0015	55	2118	6.03	0.03	0.11	0.006	0.002	0.11	0.00002
radzyński	1667	14293	663	0.79	0.77	0.65	0.07	0.77	0.0021	92	2648	10.78	0.04	0.14	0.011	0.004	0.14	0.00003
rawicki	1503	15648	409	0.72	0.84	0.40	0.07	0.84	0.0013	54	2636	5.79	0.03	0.14	0.006	0.002	0.14	0.00002
rawski	1629	15078	842	0.78	0.81	0.83	0.07	0.81	0.0027	60	2263	10.38	0.03	0.12	0.010	0.003	0.12	0.00003
ropczycko-sędziszowski	1223	13190	580	0.58	0.71	0.57	0.05	0.71	0.0018	57	2159	9.34	0.03	0.12	0.009	0.002	0.12	0.00003
Ruda Śląska	1635	15106	557	0.78	0.82	0.55	0.07	0.82	0.0018	60	2960	10.86	0.03	0.16	0.011	0.003	0.16	0.00003

rybnicki	2044	18886	696	0.97	1.02	0.68	0.09	1.02	0.0022	75	3700	13.57	0.04	0.20	0.013	0.003	0.20	0.00004
Rybnik	1613	14906	549	0.77	0.80	0.54	0.07	0.80	0.0017	59	2920	10.71	0.03	0.16	0.011	0.003	0.16	0.00003
rycki	1244	10662	495	0.59	0.58	0.49	0.05	0.58	0.0016	68	1976	8.04	0.03	0.11	0.008	0.003	0.11	0.00003
rypiński	1072	10306	363	0.51	0.56	0.36	0.05	0.56	0.0012	44	1670	4.76	0.02	0.09	0.005	0.002	0.09	0.00002
Rzeszów	1310	14125	621	0.62	0.76	0.61	0.06	0.76	0.0020	61	2312	10.00	0.03	0.12	0.010	0.003	0.12	0.00003
rzeszowski	2743	29578	1300	1.31	1.60	1.28	0.12	1.60	0.0041	128	4841	20.94	0.06	0.26	0.021	0.006	0.26	0.00007
sandomierski	2363	18838	874	1.13	1.02	0.86	0.10	1.02	0.0028	89	3147	13.48	0.04	0.17	0.013	0.004	0.17	0.00004
sanocki	1279	13793	606	0.61	0.74	0.60	0.06	0.74	0.0019	59	2258	9.76	0.03	0.12	0.010	0.003	0.12	0.00003
sejneński	572	5169	240	0.27	0.28	0.24	0.02	0.28	0.0008	23	950	3.99	0.01	0.05	0.004	0.001	0.05	0.00001
sepoleński	1128	10843	382	0.54	0.59	0.38	0.05	0.59	0.0012	46	1757	5.01	0.02	0.09	0.005	0.002	0.09	0.00002
Siedlce	900	8396	661	0.43	0.45	0.65	0.04	0.45	0.0021	27	1815	29.76	0.01	0.10	0.029	0.001	0.10	0.00009
siedlecki	4016	37461	2949	1.91	2.02	2.90	0.17	2.02	0.0093	121	8100	132.77	0.06	0.44	0.130	0.005	0.44	0.00042
Siemianowice Śląskie	627	5797	214	0.30	0.31	0.21	0.03	0.31	0.0007	23	1136	4.17	0.01	0.06	0.004	0.001	0.06	0.00001
siemiatycki	1210	10932	507	0.58	0.59	0.50	0.05	0.59	0.0016	49	2009	8.43	0.02	0.11	0.008	0.002	0.11	0.00003
sieradzki	3372	31210	1743	1.61	1.68	1.71	0.15	1.68	0.0055	123	4685	21.48	0.06	0.25	0.021	0.005	0.25	0.00007
sierpecki	2193	20457	1611	1.04	1.10	1.58	0.09	1.10	0.0051	66	4423	72.50	0.03	0.24	0.071	0.003	0.24	0.00023
skarżyski	1742	13881	644	0.83	0.75	0.63	0.08	0.75	0.0020	66	2319	9.94	0.03	0.13	0.010	0.003	0.13	0.00003
Skiernewice	525	4861	271	0.25	0.26	0.27	0.02	0.26	0.0009	19	730	3.35	0.01	0.04	0.003	0.001	0.04	0.00001
skiernewicki	1884	17443	974	0.90	0.94	0.96	0.08	0.94	0.0031	69	2618	12.00	0.03	0.14	0.012	0.003	0.14	0.00004
stawieński	1396	12523	320	0.66	0.68	0.31	0.06	0.68	0.0010	66	2080	8.94	0.03	0.11	0.009	0.003	0.11	0.00003
stubiński	1198	12294	254	0.57	0.66	0.25	0.05	0.66	0.0008	61	2100	4.50	0.03	0.11	0.004	0.003	0.11	0.00001
stupecki	2145	22332	584	1.02	1.21	0.57	0.09	1.21	0.0018	77	3763	8.26	0.04	0.20	0.008	0.003	0.20	0.00003
Stupsk	908	9669	271	0.43	0.52	0.27	0.04	0.52	0.0009	35	1895	3.50	0.02	0.10	0.003	0.002	0.10	0.00001
stupski	3173	33780	947	1.51	1.82	0.93	0.14	1.82	0.0030	122	6620	12.23	0.06	0.36	0.012	0.005	0.36	0.00004
sochaczewski	3020	28174	2218	1.44	1.52	2.18	0.13	1.52	0.0070	91	6092	99.86	0.04	0.33	0.098	0.004	0.33	0.00032
sokołowski	2620	24439	1924	1.25	1.32	1.89	0.11	1.32	0.0061	79	5284	86.62	0.04	0.29	0.085	0.003	0.29	0.00027
sokólski	1722	15557	721	0.82	0.84	0.71	0.07	0.84	0.0023	69	2858	12.00	0.03	0.15	0.012	0.003	0.15	0.00004
Sopot	329	3498	98	0.16	0.19	0.10	0.01	0.19	0.0003	13	685	1.27	0.01	0.04	0.001	0.001	0.04	0.00000
Sosnowiec	2397	22146	816	1.14	1.20	0.80	0.10	1.20	0.0026	88	4339	15.91	0.04	0.23	0.016	0.004	0.23	0.00005

GESAPU Deliverable 1.2. Analysis of emissions' territorial distribution for individual subcategories and greenhouse gas

średzki	1947	19295	492	0.93	1.04	0.48	0.08	1.04	0.0016	69	2971	9.45	0.03	0.16	0.009	0.003	0.16	0.00003
średzki	1875	19527	510	0.89	1.05	0.50	0.08	1.05	0.0016	68	3290	7.22	0.03	0.18	0.007	0.003	0.18	0.00002
śremski	1581	16462	430	0.75	0.89	0.42	0.07	0.89	0.0014	57	2774	6.09	0.03	0.15	0.006	0.002	0.15	0.00002
stalowowlski	1263	13620	598	0.60	0.74	0.59	0.05	0.74	0.0019	59	2229	9.64	0.03	0.12	0.009	0.003	0.12	0.00003
starachowicki	2100	16741	777	1.00	0.90	0.76	0.09	0.90	0.0025	79	2797	11.98	0.04	0.15	0.012	0.003	0.15	0.00004
stargardzki	3008	26978	690	1.43	1.46	0.68	0.13	1.46	0.0022	141	4480	19.25	0.07	0.24	0.019	0.006	0.24	0.00006
starogardzki	2806	29870	838	1.34	1.61	0.82	0.12	1.61	0.0027	108	5854	10.82	0.05	0.32	0.011	0.005	0.32	0.00003
staszowski	2393	19072	885	1.14	1.03	0.87	0.10	1.03	0.0028	90	3186	13.65	0.04	0.17	0.013	0.004	0.17	0.00004
strzelecki	1905	15535	445	0.91	0.84	0.44	0.08	0.84	0.0014	104	3167	9.51	0.05	0.17	0.009	0.005	0.17	0.00003
strzelecko-drezdenecki	1284	13180	273	0.61	0.71	0.27	0.06	0.71	0.0009	65	2251	4.82	0.03	0.12	0.005	0.003	0.12	0.00002
strzeliński	1518	15041	384	0.72	0.81	0.38	0.07	0.81	0.0012	54	2316	7.37	0.03	0.13	0.007	0.002	0.13	0.00002
strzyżowski	1060	11436	503	0.50	0.62	0.49	0.05	0.62	0.0016	49	1872	8.09	0.02	0.10	0.008	0.002	0.10	0.00003
sulęciński	1047	10747	222	0.50	0.58	0.22	0.05	0.58	0.0007	53	1836	3.93	0.03	0.10	0.004	0.002	0.10	0.00001
suski	1618	17085	775	0.77	0.92	0.76	0.07	0.92	0.0025	57	2524	13.44	0.03	0.14	0.013	0.002	0.14	0.00004
Suwałki	548	4947	229	0.26	0.27	0.23	0.02	0.27	0.0007	22	909	3.82	0.01	0.05	0.004	0.001	0.05	0.00001
suwalski	1175	10616	492	0.56	0.57	0.48	0.05	0.57	0.0016	47	1951	8.19	0.02	0.11	0.008	0.002	0.11	0.00003
świdnicki	2900	28736	733	1.38	1.55	0.72	0.13	1.55	0.0023	103	4425	14.07	0.05	0.24	0.014	0.004	0.24	0.00004
świdnicki	1366	11712	544	0.65	0.63	0.53	0.06	0.63	0.0017	75	2170	8.83	0.04	0.12	0.009	0.003	0.12	0.00003
świdwiński	1322	11854	303	0.63	0.64	0.30	0.06	0.64	0.0010	62	1968	8.46	0.03	0.11	0.008	0.003	0.11	0.00003
świebodziński	1269	13020	269	0.60	0.70	0.26	0.05	0.70	0.0009	65	2224	4.76	0.03	0.12	0.005	0.003	0.12	0.00002
świecki	3083	29635	1045	1.47	1.60	1.03	0.13	1.60	0.0033	126	4802	13.68	0.06	0.26	0.013	0.005	0.26	0.00004
Świętochłowice	511	4719	174	0.24	0.25	0.17	0.02	0.25	0.0006	19	925	3.39	0.01	0.05	0.003	0.001	0.05	0.00001
Świnoujście	417	3744	96	0.20	0.20	0.09	0.02	0.20	0.0003	20	622	2.67	0.01	0.03	0.003	0.001	0.03	0.00001
szamotuński	2750	28632	748	1.31	1.55	0.74	0.12	1.55	0.0024	99	4824	10.59	0.05	0.26	0.010	0.004	0.26	0.00003
Szczecin	4054	36367	930	1.93	1.96	0.91	0.18	1.96	0.0029	190	6039	25.95	0.09	0.33	0.026	0.008	0.33	0.00008
szczecinecki	2115	18972	485	1.01	1.02	0.48	0.09	1.02	0.0015	99	3150	13.54	0.05	0.17	0.013	0.004	0.17	0.00004
szczygieński	1652	15096	587	0.79	0.81	0.58	0.07	0.81	0.0019	74	2728	10.30	0.04	0.15	0.010	0.003	0.15	0.00003
sztumski	1208	12857	361	0.58	0.69	0.35	0.05	0.69	0.0011	46	2520	4.66	0.02	0.14	0.005	0.002	0.14	0.00001
szymborowski	1590	14836	1168	0.76	0.80	1.15	0.07	0.80	0.0037	48	3208	52.58	0.02	0.17	0.052	0.002	0.17	0.00017

GESAPU Deliverable 1.2. Analysis of emissions' territorial distribution for individual subcategories and greenhouse gas

Tarnobrzeg	335	3616	159	0.16	0.20	0.16	0.01	0.20	0.0005	16	592	2.56	0.01	0.03	0.003	0.001	0.03	0.00001
tarnobrzescki	1045	11274	495	0.50	0.61	0.49	0.05	0.61	0.0016	49	1845	7.98	0.02	0.10	0.008	0.002	0.10	0.00003
tarnogorski	4372	40405	1489	2.08	2.18	1.46	0.19	2.18	0.0047	160	7916	29.04	0.08	0.43	0.029	0.007	0.43	0.00009
Tarnów	1057	11155	506	0.50	0.60	0.50	0.05	0.60	0.0016	37	1648	8.78	0.02	0.09	0.009	0.002	0.09	0.00003
tarnowski	5279	55725	2527	2.51	3.01	2.48	0.23	3.01	0.0080	187	8232	43.85	0.09	0.44	0.043	0.008	0.44	0.00014
tatrański	968	10222	464	0.46	0.55	0.46	0.04	0.55	0.0015	34	1510	8.04	0.02	0.08	0.008	0.001	0.08	0.00003
tczewski	2593	27605	774	1.23	1.49	0.76	0.11	1.49	0.0025	100	5410	10.00	0.05	0.29	0.010	0.004	0.29	0.00003
tomaszowski	2150	18434	856	1.02	1.00	0.84	0.09	1.00	0.0027	118	3415	13.90	0.06	0.18	0.014	0.005	0.18	0.00004
tomaszowski	3341	30930	1727	1.59	1.67	1.70	0.14	1.67	0.0055	122	4643	21.28	0.06	0.25	0.021	0.005	0.25	0.00007
Toruń	1829	17580	620	0.87	0.95	0.61	0.08	0.95	0.0020	75	2848	8.12	0.04	0.15	0.008	0.003	0.15	0.00003
toruński	2867	27553	972	1.37	1.49	0.95	0.12	1.49	0.0031	117	4464	12.72	0.06	0.24	0.012	0.005	0.24	0.00004
trzebnicki	2381	23589	602	1.13	1.27	0.59	0.10	1.27	0.0019	84	3633	11.55	0.04	0.20	0.011	0.004	0.20	0.00004
tuchołski	1423	13675	482	0.68	0.74	0.47	0.06	0.74	0.0015	58	2216	6.31	0.03	0.12	0.006	0.003	0.12	0.00002
turecki	2426	25262	660	1.16	1.36	0.65	0.11	1.36	0.0021	88	4256	9.34	0.04	0.23	0.009	0.004	0.23	0.00003
Tychy	1585	14649	540	0.75	0.79	0.53	0.07	0.79	0.0017	58	2870	10.53	0.03	0.15	0.010	0.003	0.15	0.00003
wąbrzeski	918	8825	311	0.44	0.48	0.31	0.04	0.48	0.0010	37	1430	4.07	0.02	0.08	0.004	0.002	0.08	0.00001
wadowicki	3236	34164	1549	1.54	1.84	1.52	0.14	1.84	0.0049	115	5047	26.88	0.05	0.27	0.026	0.005	0.27	0.00009
wągrowiecki	2134	22224	581	1.02	1.20	0.57	0.09	1.20	0.0018	77	3744	8.22	0.04	0.20	0.008	0.003	0.20	0.00003
wałbrzyski	2530	25064	639	1.20	1.35	0.63	0.11	1.35	0.0020	90	3860	12.27	0.04	0.21	0.012	0.004	0.21	0.00004
wałęcki	1448	12986	332	0.69	0.70	0.33	0.06	0.70	0.0011	68	2156	9.27	0.03	0.12	0.009	0.003	0.12	0.00003
Warszawa	20795	193983	15273	9.90	10.47	15.01	0.90	10.47	0.0484	628	41944	687.52	0.30	2.26	0.676	0.027	2.26	0.00218
warszawski zachodni	3193	29782	2345	1.52	1.61	2.30	0.14	1.61	0.0074	96	6440	105.56	0.05	0.35	0.104	0.004	0.35	0.00033
węgorzewski	542	4958	193	0.26	0.27	0.19	0.02	0.27	0.0006	24	896	3.38	0.01	0.05	0.003	0.001	0.05	0.00001
węgrowski	2910	27150	2138	1.39	1.47	2.10	0.13	1.47	0.0068	88	5871	96.23	0.04	0.32	0.095	0.004	0.32	0.00030
węjhrowski	3530	37579	1054	1.68	2.03	1.04	0.15	2.03	0.0033	136	7364	13.61	0.06	0.40	0.013	0.006	0.40	0.00004
wielicki	2844	30019	1361	1.35	1.62	1.34	0.12	1.62	0.0043	101	4435	23.62	0.05	0.24	0.023	0.004	0.24	0.00007
wieluński	2206	20423	1140	1.05	1.10	1.12	0.10	1.10	0.0036	81	3066	14.05	0.04	0.17	0.014	0.003	0.17	0.00004
wieruszowski	1333	12343	689	0.63	0.67	0.68	0.06	0.67	0.0022	49	1853	8.49	0.02	0.10	0.008	0.002	0.10	0.00003
Włocławek	1085	10431	368	0.52	0.56	0.36	0.05	0.56	0.0012	44	1690	4.82	0.02	0.09	0.005	0.002	0.09	0.00002



GESAPU Deliverable 1.2. Analysis of emissions' territorial distribution for individual subcategories and greenhouse gas

włocławski	2855	27441	968	1.36	1.48	0.95	0.12	1.48	0.0031	116	4446	12.67	0.06	0.24	0.012	0.005	0.24	0.00004
włodawski	1128	9671	449	0.54	0.52	0.44	0.05	0.52	0.0014	62	1792	7.29	0.03	0.10	0.007	0.003	0.10	0.00002
włoszczowski	1605	12793	593	0.76	0.69	0.58	0.07	0.69	0.0019	60	2137	9.16	0.03	0.12	0.009	0.003	0.12	0.00003
wodzisławski	3008	27796	1025	1.43	1.50	1.01	0.13	1.50	0.0032	110	5446	19.98	0.05	0.29	0.020	0.005	0.29	0.00006
wolomiński	6125	57139	4499	2.92	3.08	4.42	0.27	3.08	0.0143	185	12355	202.51	0.09	0.67	0.199	0.008	0.67	0.00064
wołowski	1316	13041	333	0.63	0.70	0.33	0.06	0.70	0.0011	47	2008	6.39	0.02	0.11	0.006	0.002	0.11	0.00002
wolsztyński	1434	14933	390	0.68	0.81	0.38	0.06	0.81	0.0012	52	2516	5.52	0.02	0.14	0.005	0.002	0.14	0.00002
Wrocław	5474	54235	1383	2.61	2.93	1.36	0.24	2.93	0.0044	194	8352	26.56	0.09	0.45	0.026	0.008	0.45	0.00008
wrocławski	4243	42043	1072	2.02	2.27	1.05	0.18	2.27	0.0034	150	6474	20.59	0.07	0.35	0.020	0.007	0.35	0.00007
wrzesiński	2434	25344	662	1.16	1.37	0.65	0.11	1.37	0.0021	88	4270	9.37	0.04	0.23	0.009	0.004	0.23	0.00003
wschowski	818	8395	174	0.39	0.45	0.17	0.04	0.45	0.0006	42	1434	3.07	0.02	0.08	0.003	0.002	0.08	0.00001
wysokomazowiecki	1582	14290	663	0.75	0.77	0.65	0.07	0.77	0.0021	63	2626	11.02	0.03	0.14	0.011	0.003	0.14	0.00003
wyszkowski	3003	28013	2206	1.43	1.51	2.17	0.13	1.51	0.0070	91	6057	99.29	0.04	0.33	0.098	0.004	0.33	0.00031
ząbkowicki	1754	17376	443	0.84	0.94	0.44	0.08	0.94	0.0014	62	2676	8.51	0.03	0.14	0.008	0.003	0.14	0.00003
Zabrze	1921	17755	654	0.91	0.96	0.64	0.08	0.96	0.0021	70	3479	12.76	0.03	0.19	0.013	0.003	0.19	0.00004
żagański	1733	17781	368	0.83	0.96	0.36	0.08	0.96	0.0012	88	3037	6.50	0.04	0.16	0.006	0.004	0.16	0.00002
zambrowski	1017	9183	426	0.48	0.50	0.42	0.04	0.50	0.0013	41	1687	7.08	0.02	0.09	0.007	0.002	0.09	0.00002
zamojski	2911	24953	1158	1.39	1.35	1.14	0.13	1.35	0.0037	160	4623	18.82	0.08	0.25	0.018	0.007	0.25	0.00006
Zamość	577	4943	229	0.27	0.27	0.23	0.02	0.27	0.0007	32	916	3.73	0.02	0.05	0.004	0.001	0.05	0.00001
żarski	2275	23349	483	1.08	1.26	0.47	0.10	1.26	0.0015	116	3989	8.54	0.06	0.22	0.008	0.005	0.22	0.00003
zawierciański	3893	35972	1326	1.85	1.94	1.30	0.17	1.94	0.0042	142	7048	25.85	0.07	0.38	0.025	0.006	0.38	0.00008
zdunówski	1385	12822	716	0.66	0.69	0.70	0.06	0.69	0.0023	51	1925	8.82	0.02	0.10	0.009	0.002	0.10	0.00003
zgierski	4621	42772	2388	2.20	2.31	2.35	0.20	2.31	0.0076	169	6421	29.43	0.08	0.35	0.029	0.007	0.35	0.00009
zgorzelecki	2048	20287	517	0.98	1.10	0.51	0.09	1.10	0.0016	73	3124	9.93	0.03	0.17	0.010	0.003	0.17	0.00003
Zielona Góra	1048	10757	222	0.50	0.58	0.22	0.05	0.58	0.0007	53	1838	3.93	0.03	0.10	0.004	0.002	0.10	0.00001
zielonogórski	2470	25340	524	1.18	1.37	0.51	0.11	1.37	0.0017	126	4329	9.27	0.06	0.23	0.009	0.005	0.23	0.00003
zlotoryjski	1294	12824	327	0.62	0.69	0.32	0.06	0.69	0.0010	46	1975	6.28	0.02	0.11	0.006	0.002	0.11	0.00002
złotowski	2211	23024	602	1.05	1.24	0.59	0.10	1.24	0.0019	80	3879	8.51	0.04	0.21	0.008	0.003	0.21	0.00003
żniński	2086	20045	707	0.99	1.08	0.69	0.09	1.08	0.0022	85	3248	9.25	0.04	0.18	0.009	0.004	0.18	0.00003

Żory	933	8624	318	0.44	0.47	0.31	0.04	0.47	0.0010	34	1690	6.20	0.02	0.09	0.006	0.001	0.09	0.00002
żuromiński	1946	18152	1429	0.93	0.98	1.40	0.08	0.98	0.0045	59	3925	64.33	0.03	0.21	0.063	0.003	0.21	0.00020
zwoleński	1607	14992	1180	0.77	0.81	1.16	0.07	0.81	0.0037	49	3242	53.14	0.02	0.17	0.052	0.002	0.17	0.00017
żyrardowski	2528	23581	1857	1.20	1.27	1.82	0.11	1.27	0.0059	76	5099	83.58	0.04	0.28	0.082	0.003	0.28	0.00026
żywiecki	3476	32119	1184	1.66	1.73	1.16	0.15	1.73	0.0038	127	6293	23.08	0.06	0.34	0.023	0.005	0.34	0.00007

