

167. *Lonicera xylosteum* L. — Suchodrzew zwyczajny

L. xylosteum jest gatunkiem euroszyberyjskim. Zasięgiem swym obejmuje niemal całą Europę z wyjątkiem najbardziej północnych i południowych obszarów tego kontynentu. Rośnie ponadto w południowo-zachodniej Syberii, północno-wschodniej Turcji i w północnej Afryce. Jest gatunkiem zasadniczo niżowym, niemniej w Alpach dociera na wysokość około 2000 m n.p.m.

W Polsce suchodrzew zwyczajny występuje przede wszystkim w niżowej części kraju. W górach rośnie tylko w niższych partiach i to na cieplejszych, nagranych południowych zboczach. W wyższych rejonach oraz na zboczach północnych zastępuje go *Lonicera nigra* L. W Tatrach dochodzi do 1190 m n.p.m. (Pawłowski, 1972, w Szata roślinna Polski, 2), w paśmie Policy znane są stanowiska z wysokości 1140 m (Stuchlikowa, Stuchlik, 1962, *Fragm. Flor. et Geobot.*, 8, 3), w Bieszczadach Zachodnich z 880 m (Jasiewicz, 1965, *Monogr. Bot.*, 20), w Górcach z 800 m (Kornaś, 1957, *Monogr. Bot.*, 5).

L. xylosteum stanowi pewnego rodzaju wskaźnik żyzności gleby. Suchodrzew zwyczajny spotykamy najczęściej na żyznych siedliskach łąkowych. Rośnie zwykle w lasach dębowo-grabowych, na ich obrzeżach, w zaroślach śródpolnych itp. Uważany jest za gatunek charakterystyczny dla zbiorowisk z klasy *Quercus-Fagetum* (Medwecka-Kornaś i in., 1972, *Szata roślinna Polski*, 1).

Rozmieszczenie *L. xylosteum* na terenie Polski nie było dotychczas opracowane.

L. xylosteum is an Euro-Siberian species. Its range covers almost the whole of Europe except for the most northern and most southern parts of the continent. It grows also in southwestern Siberia, northeastern Turkey and in North Africa. Basically it is a lowland species, none the less in the Alps it attains about 2000 m in elevation.

In Poland the fly honeysuckle occurs primarily in the lowland part of the country. In the mountains it grows only in the lower reaches, only on warm insolated southern slopes. In the higher parts of the mountains and on the northern expositions it is replaced by another species *Lonicera nigra* L. In the Tatras it attains 1190 m (Pawłowski, 1972, in *Szata roślinna Polski*, 2), in the Polica range stands are known from 1140 m (Stuchlikowa, Stuchlik, 1962, *Fragm. Flor. et Geobot.*, 8, 3), in western Bieszczady from 880 m (Jasiewicz, 1965, *Monogr. Bot.*, 20), and in Gorce from 800 m (Kornaś, 1957, *Monogr. Bot.*, 5).

L. xylosteum is a sort of an indicator of the fertility of soils. It is most commonly found on rich hornbeam sites. It occurs usually in oak-hornbeam woods, on their edges, in field thickets etc. It is considered as a characteristic species for the communities of the class *Quercus-Fagetum* (Medwecka-Kornaś, et al., 1972, in *Szata roślinna Polski*, 1).

A map of distribution of *L. xylosteum* in Poland has not been published before.

Евросибирский вид. Ареал его охватывает почти всю Европу, за исключением самых северных и южных районов континента. Кроме того, растет в юго-западной Сибири, северо-восточной Турции и в Северной Африке. Вид приурочен в основном к равнинам, однако в Альпах поднимается на высоту около 2000 м над ур. м.

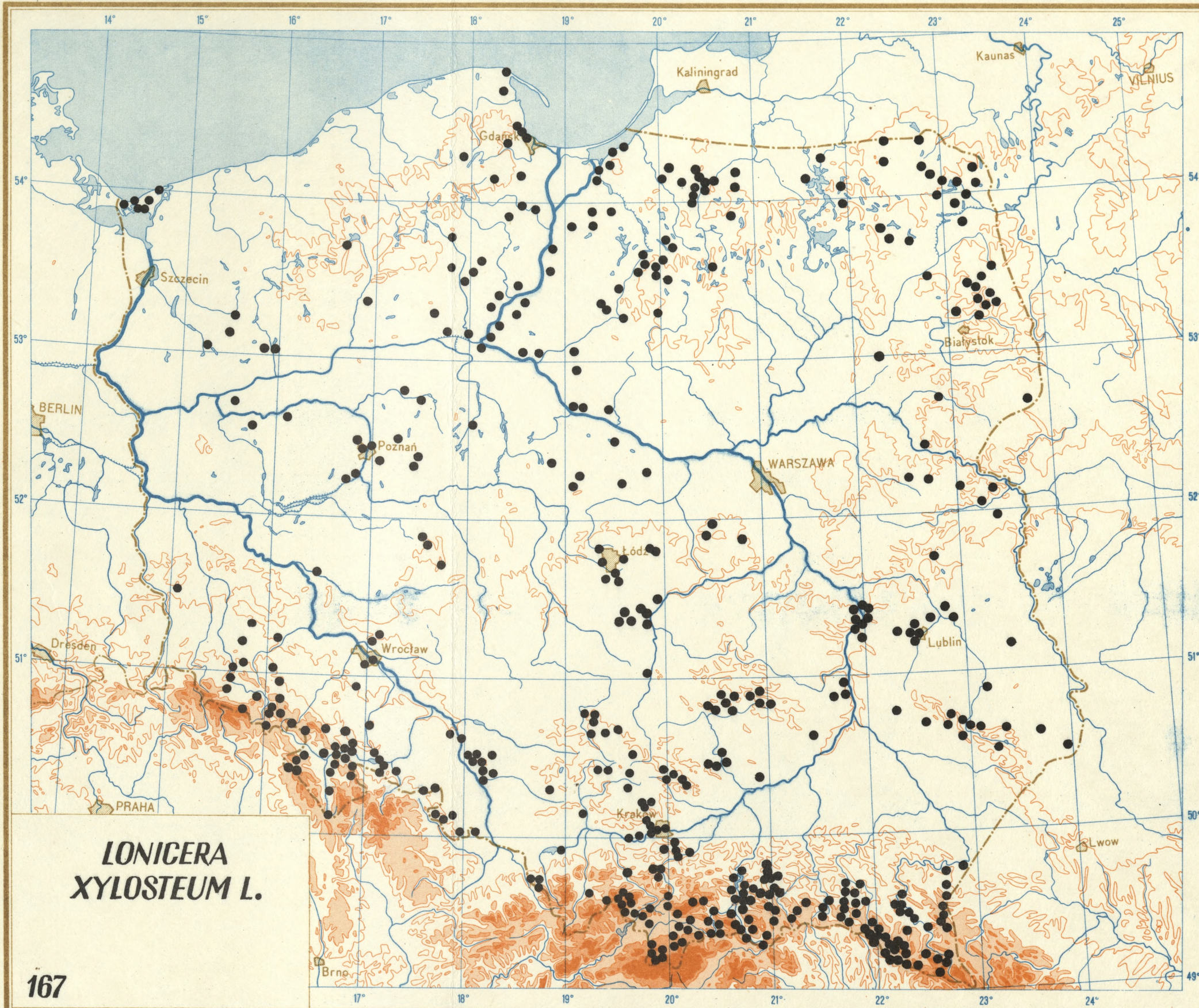
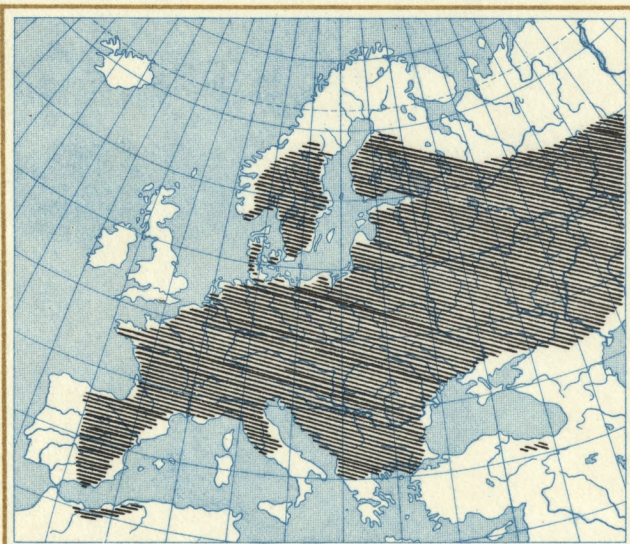
В Польше представлен преимущественно в равнинной части страны. В горах встречается только в нижних ярусах, причем на наиболее теплых, прогреваемых южных склонах. На более высоких участках и на северных склонах его заменяет *L. nigra* L. В Татрах поднимается до 1190 м над ур. м. (Pawłowski, 1972, Szata roślinna Polski, 2), в Пасьме Полицы известны местонахождения с 1140 м (Stuchlikowa, Stuchlik, 1962, Fragm. Flor. et Geobot., 8, 2), в Западных Бещадах — с 880 м (Jasiewicz, 1965, Monogr. Bot., 20), а в Горцах — с 800 м (Kornaś, 1957, Monogr. Bot., 5).

Жимолость обыкновенная является своего рода индикатором плодородия почвы. Чаще всего встречается на плодородных местообитаниях грондов. Растет обычно в дубово-грабовых лесах, на их опушках и на межпольных зарослях. Считается характерным видом для сообществ из класса *Quercio-Fagetea* (Medwecka-Kornaś i in., 1972 Szata roślinna Polski, 1).

Распространение вида на территории Польши до сих пор не было обработано.

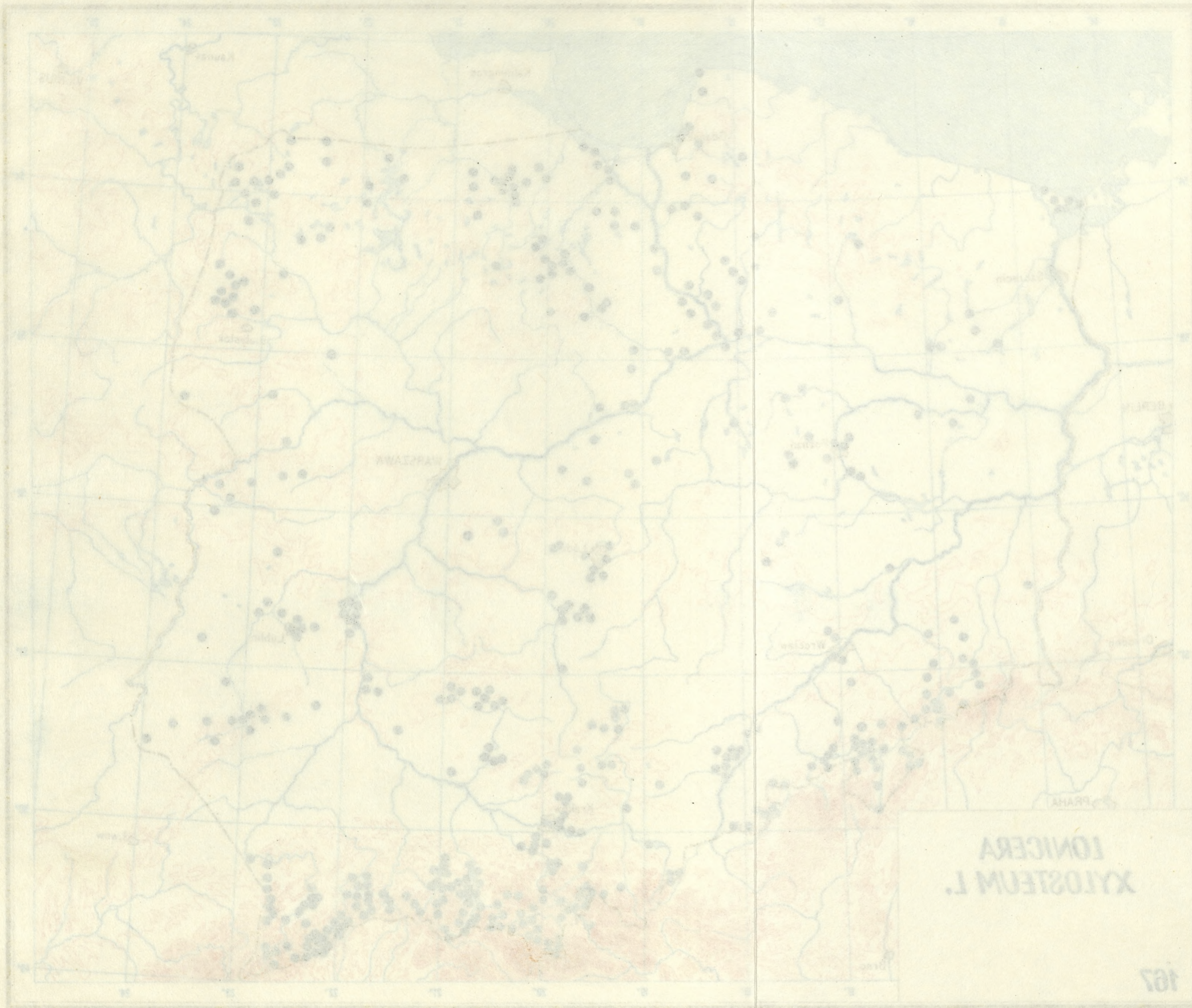


Instytut Dendrologii
Biblioteka
11727
634.0 (05)



**LONICERA
XYLOSTEUM L.**

167



IONICERA
XYLOSTEUM L.

167