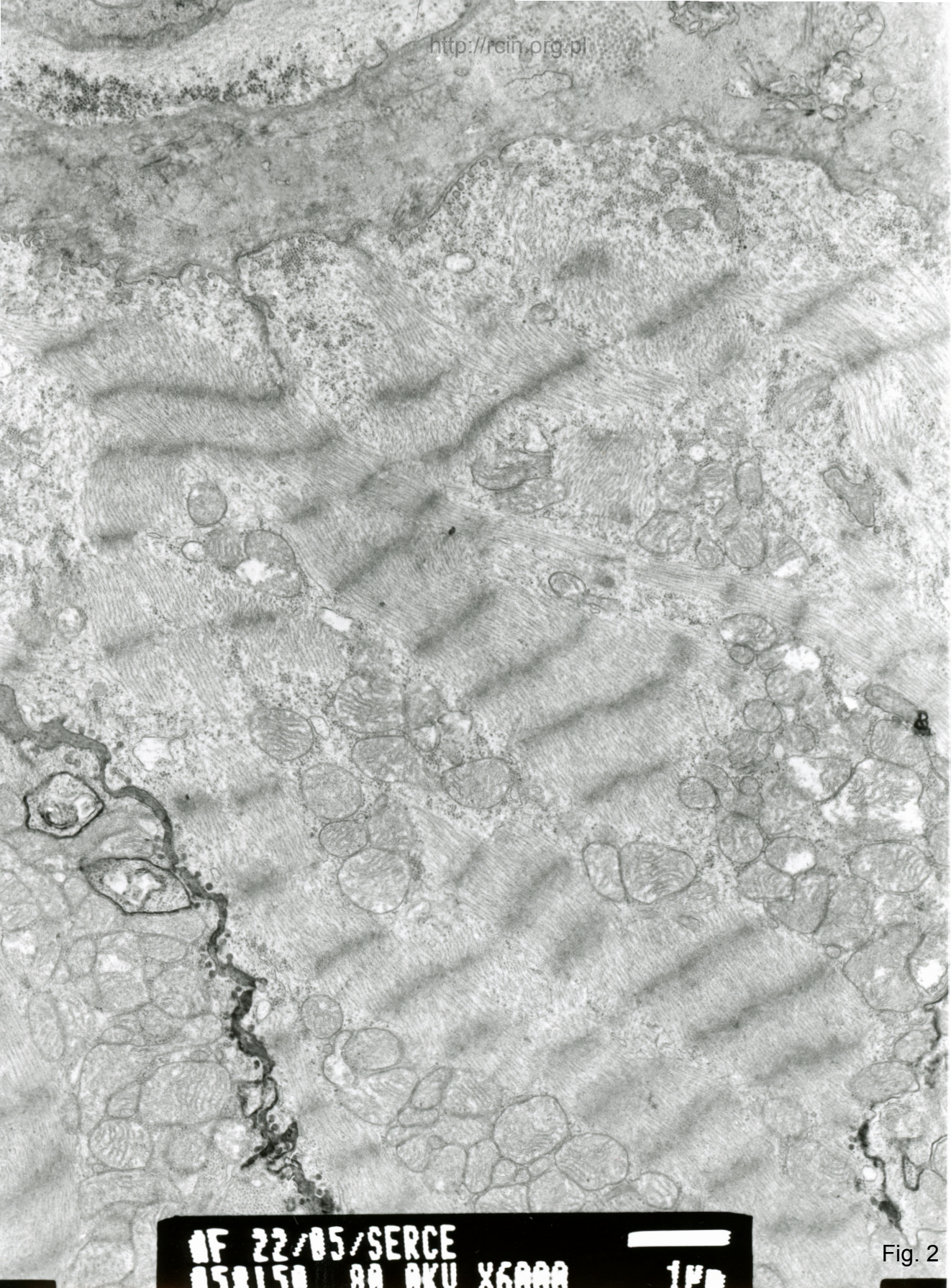


#F 22/05/SERCE
050149 80.0KV X3000 2µm

Fig. 1



MF 22/05/SERCE
050150 AA AKU X6000 1µm

Fig. 2

22/05

Podejrzenie desminopatii

Analiza ultrastrukturalna wykazała zmiany w układzie miofibryli w niektórych kardiomiocytach (Fig.1,2). Obserwowano również zmiany w mitochondriach, które często posiadały zatartą strukturę i zmieniony kształt.

Suspection of desminopathy

Ultrastructural analysis revealed changes in sarcomere morphology in some cardiomyocytes (Figs.1,2). Mitochondria characterized by blurred structure and changed shape were observed