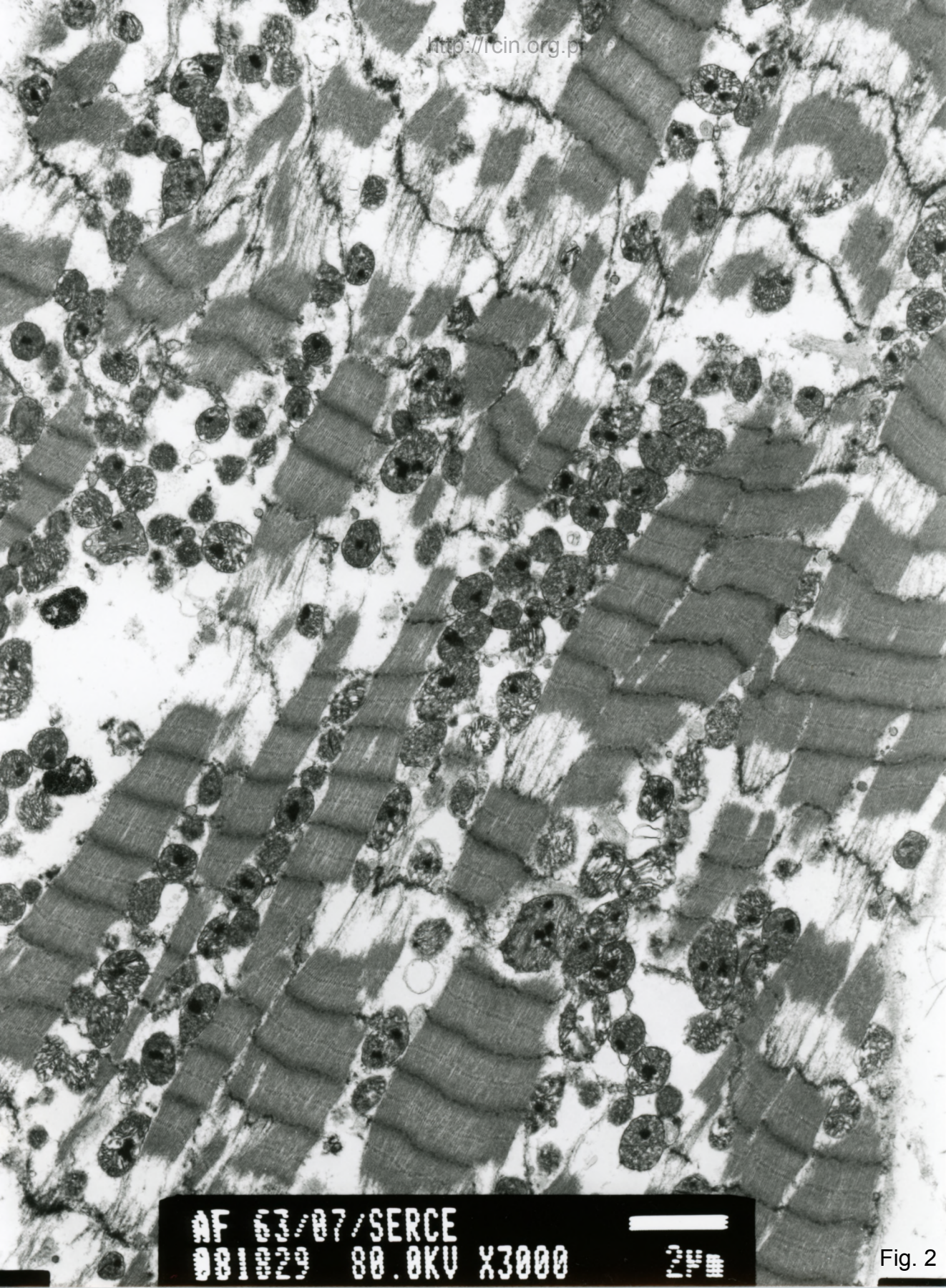
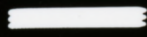


NF 63/07/SERCE
081027 80.0KV X4000 2µm

Fig. 1

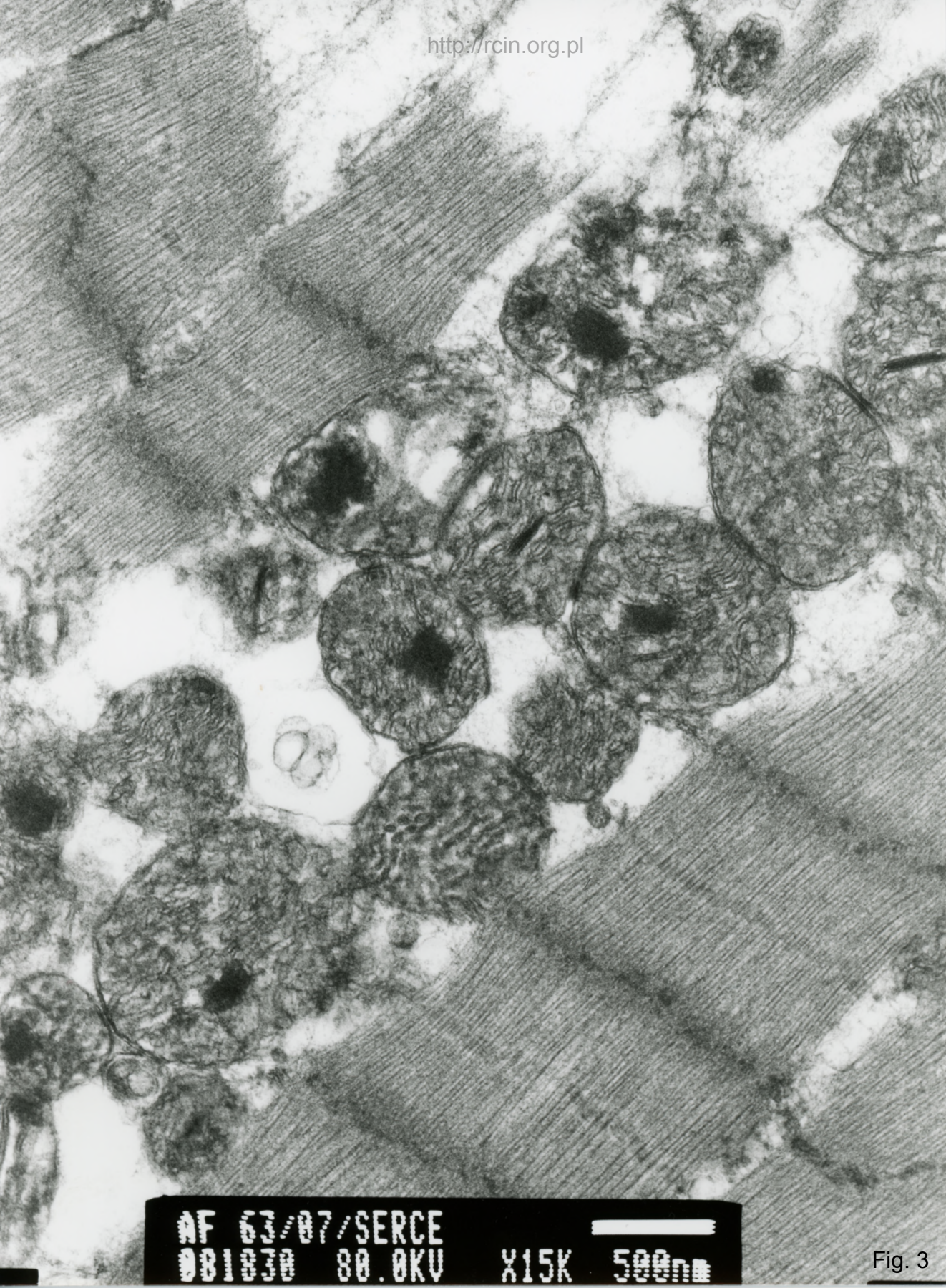


AF 63/07/SERCE
001029 80.0KV X3000



2µm

Fig. 2



AF 63/07/SERCE
081830 80.0KV X15K 500nm

Fig. 3

Przypadek 63/07 (patrz też 62/07)

1. 24

Materiał: biopsja serca

Rozpoznanie: Kardiomiopatia z niescalenia mięśnia lewej komory

Fig. 1. Obserwuje się zmienione ultrastrukturalnie włókna mięśniowe o zaburzonym przebiegu miofibryli które wykazują dezorganizację, a miejscowo znaczny ubytek oraz obecność licznych struktur wakuolarnych. Mitochondria nieprawidłowe, o jasnej macierzy, pozbawione grzebieni.

Fig. 2,3. Zdezorganizowany układ miofibryli, miejscowo ich całkowity zanik, nieprawidłowe mitochondria zawierające w swym wnętrzu ciemne, elektronowo-gęste struktury.

Left ventricular non-compaction cardiomyopathy (LVNC)

A myocardial biopsy from 24-years-old patient with left ventricular non-compaction cardiomyopathy (LVNC) was performed.

Electronmicroscopy analysis revealed ultrastructurally altered muscle fibers characterized by disorganized, scattered myofibrils and numerous vacuolar structures. Focally complete loss of myofibril was observed. Mitochondria were characterized by a bright mitochondrial matrix and lack of mitochondrial cristae (Fig. 1).

Disorganized arrangement of myofibrils and focally their total atrophy as well as abnormal mitochondria containing dark, electron-dense structures in their interior (Figs. 2,3).